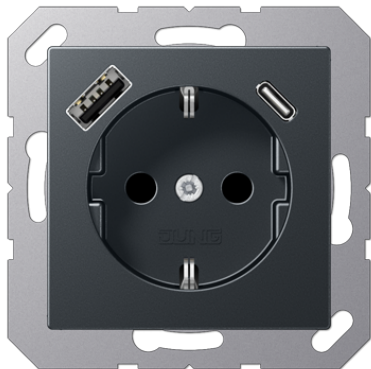


Ficha técnica del producto

Enchufe SCHUKO® con cargador USB



Número de referencia

A 1520-15 CA ANM

Enchufe SCHUKO® con cargador USB

con protección contra contacto accidental (Safety Plus)

con 1 toma USB tipo A y 1 toma USB tipo C

con bornes sin tornillo para conductores rígidos y flexibles sin tratar hasta 2,5 mm²

bornes de conexión según DIN VDE 0620

Montaje en caja de empotrar con dimensiones según DIN 49073

profundidad de la caja (dimensión interior): mín. 57 mm

Placca de diseño de plástico fabricada con un 95% de material reciclado conforme a la norma DIN EN ISO 14021: sostenible, ahorra recursos

Datos técnicos

Tensión nominal: AC 220 ... 250 V ~

Frecuencia de red: 50/60 Hz

Corriente nominal, enchufe: 16 A

Tensión de salida USB: DC 5 V

Corriente de salida USB (total): 3 A

Potencia en espera (standby): ≤ 25 mW

Temperatura ambiente: +5 ... +35 °C

Temperatura de almacenaje/transporte: -20 ... +70 °C

Tipo de conexión: bornes sin tornillo

rígido: 1,5 ... 2,5 mm²

flexible sin puntera: 1,5 ... 2,5 mm²

lacado mate

Color::

antracita mate

Material:

termoplástico lacado

P Impresión individual en color posible