

LLAMADA PARA ENFERMERÍA MOSAIC



GUÍA DE INSTALACIÓN Y USO

Sumario

DESCRIPCIÓN DE LA ARQUITECTURA DEL SISTEMA	3
Reglas básicas que deben respetarse en la instalación del sistema de llamada para enfermería Mosaic	3
Principio de cableado	3
Principio de instalación para un servicio	4
Principio de instalación con reenvío mediante DECT y trazabilidad sobre el producto de conexión (lote de telefonía con suministro fuera de Legrand)	6
Principio de instalación con reenvío mediante DECT y trazabilidad sobre el producto de conexión y los paneles de pasillo (lote de telefonía con suministro fuera de Legrand)	8
Ayuda opcional: cómo preparar la lista de materiales	10
PRESENTACIÓN E INSTALACIÓN DE LOS APARATOS	11
0 766 60: panel de llamada de 6 direcciones	11
0 782 12: módulo de gestión de 3 direcciones	13
0 782 14: consola del tablero	14
0 782 89/0 035 67 O E49: fuentes de alimentación	14
0 782 04: bloque de puerta	15
0 766 85: bloques de llamada para sanitario o botón de llamada	16
0 766 63: toma para la perilla de llamada	17
0 783 62: perilla de llamada	17
0 782 41/46: tomas para los mandos	18
0 782 45/47: tomas para los mandos	19
0 782 01/03/03: mandos	20
0 782 43: pinza para la perilla de llamada	21
0 783 77/78/79: módulos de control remoto	22
0 766 64: tirador de llamada para sanitario (18W10)	24
9 804 12: pieza de repuesto del tirador de llamada para sanitario	24
0 766 72: indicador de pasillo de panel doble	25
0 766 71: indicador de remisión para los pasillos	26
0 766 42: sirena de timbre electrónico	26
0 771 50 + 0 782 07: toma y clavija de llamada biomédica	27
MODO DE FUNCIONAMIENTO	28
Llamada + presencia de enfermería	28
Llamada para sanitario + presencia de enfermería	29
Llamada de asistencia para enfermería (urgencia)	30
Presencia de enfermería + llamada desde otra habitación	31
Presencia de enfermería + llamada desde otro sanitario	32
Prioridades de las llamadas	33
CABLEADO DE LLAMADA PARA ENFERMERÍA MOSAIC	34
Instalación de llamada + presencia para edificios de tipo RPA y EHPAD	34
Instalación de llamada + presencia con mandos y tomas magnéticas	36
Instalación de llamada + presencia mediante llamada por botón pulsador con luz y remisión de información	38
Instalación de llamada para cama + sillón + presencia para edificios de tipo RPA y EHPAD con interfaz DECT (trazabilidad integrada)	40
Instalación de llamada + alarma biomédica + presencia de tipo clínico y hospitalario con paneles de pasillo (trazabilidad integrada)	42
Cable de 230 V para llamada del paciente + paneles de pasillo y cableado de red IP	44
PUESTA EN SERVICIO	46
Verificación antes de la puesta bajo tensión	46
Reinicio del módulo	47
AYUDA PARA REPARAR AVERÍAS	48

DESCRIPCIÓN DE LA ARQUITECTURA DEL SISTEMA

DESCRIPCIÓN DE LA ARQUITECTURA DEL SISTEMA

Reglas básicas que deben respetarse en la instalación del sistema de llamada para enfermería Mosaic

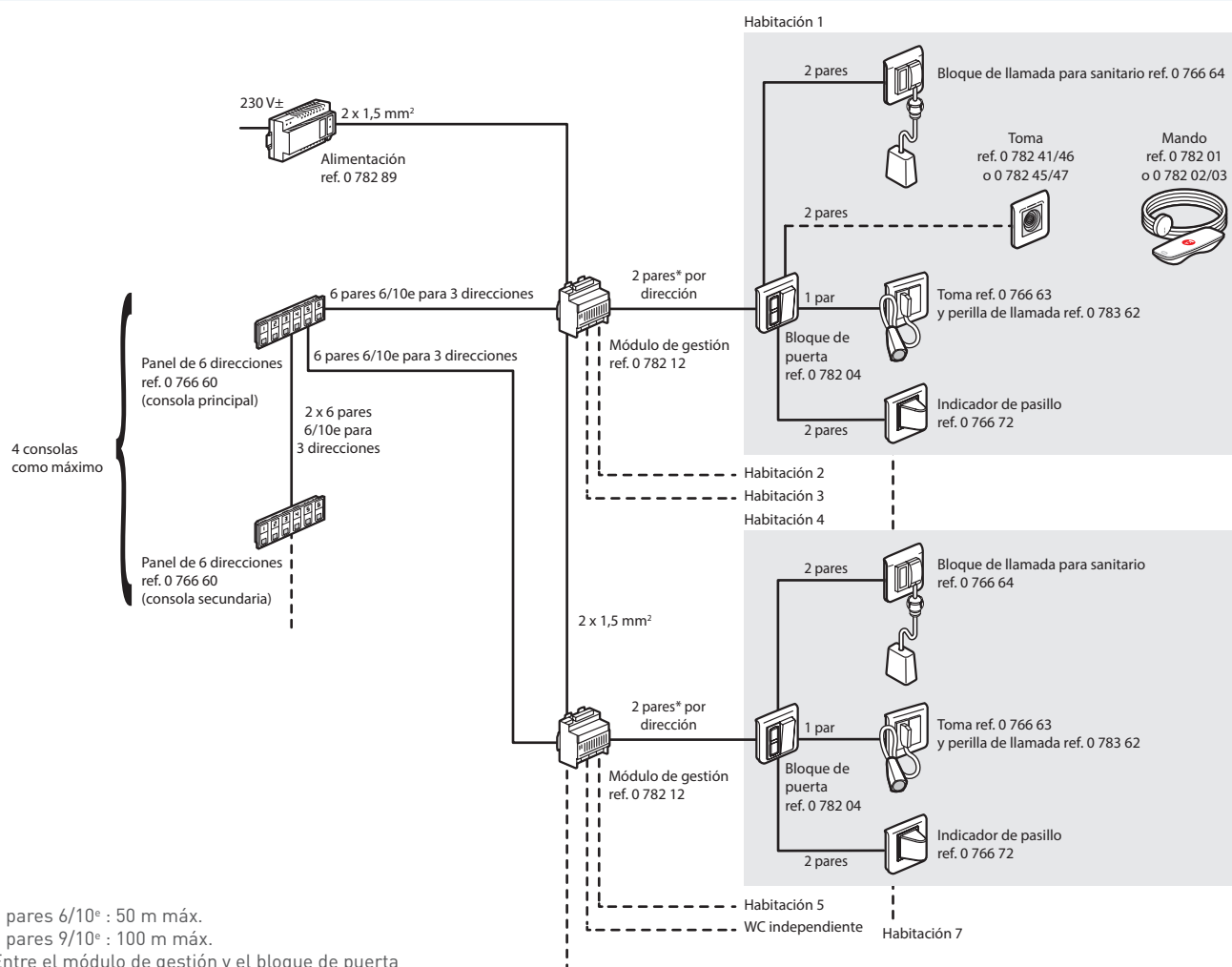
Los productos del sistema de llamada del paciente están vinculados con la seguridad de las personas. Por ello, solo debe efectuar la instalación un electricista cualificado que respete estrictamente las condiciones de instalación y que tenga en cuenta los modos de uso. Se recomienda instalar una única protección para todo el sistema de llamada para enfermería.

Para garantizar la continuidad del funcionamiento en caso de un corte del servicio eléctrico, el sistema debe estar conectado a una red auxiliar (grupo electrógeno y/o inversor). Si se produce un corte del servicio eléctrico superior a 1 s, todas las llamadas precedentes al apagón podrían perderse.

Nota: el sistema de llamada para enfermería Mosaic se recomienda en instalaciones que tengan de 1 a 72 direcciones*.

* Dirección: habitación de donde provienen las llamadas

Principio de cableado



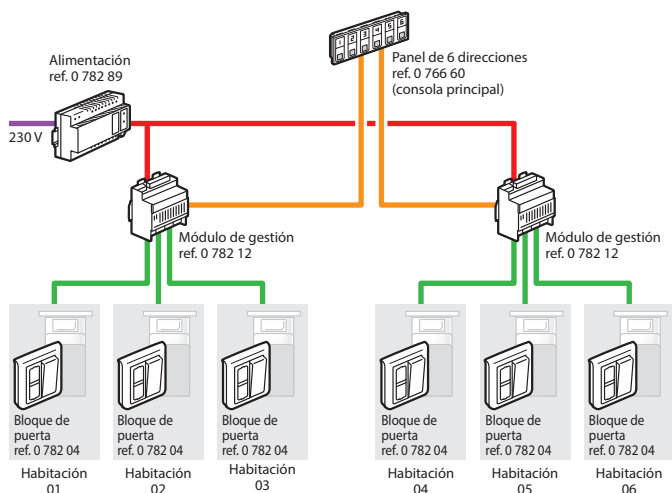
* 2 pares 6/10^e : 50 m máx.
2 pares 9/10^e : 100 m máx.

Entre el módulo de gestión y el bloque de puerta

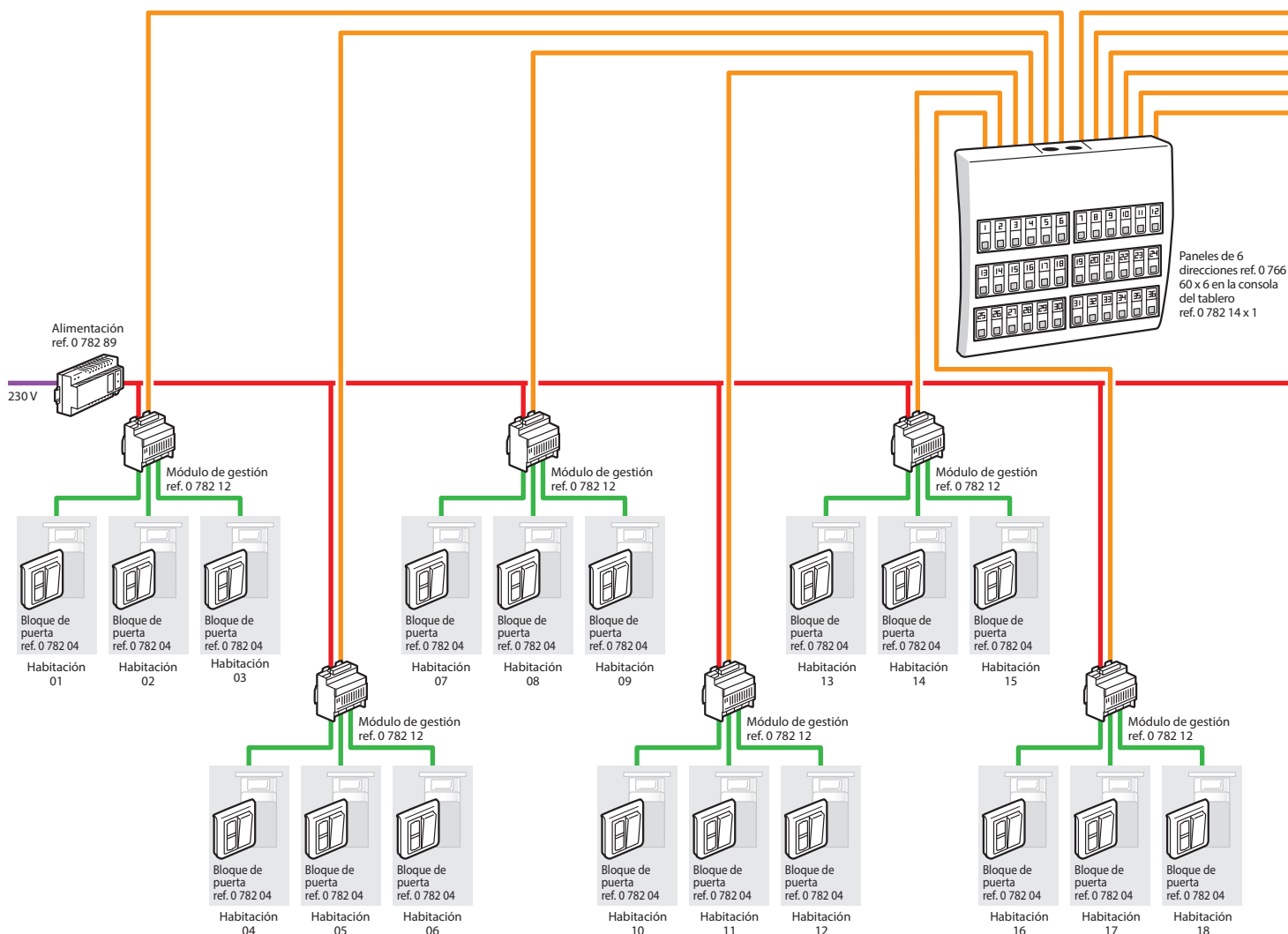
DESCRIPCIÓN DE LA ARQUITECTURA DEL SISTEMA

PRINCIPIO DE INSTALACIÓN PARA UN SERVICIO

Servicio de 6 habitaciones

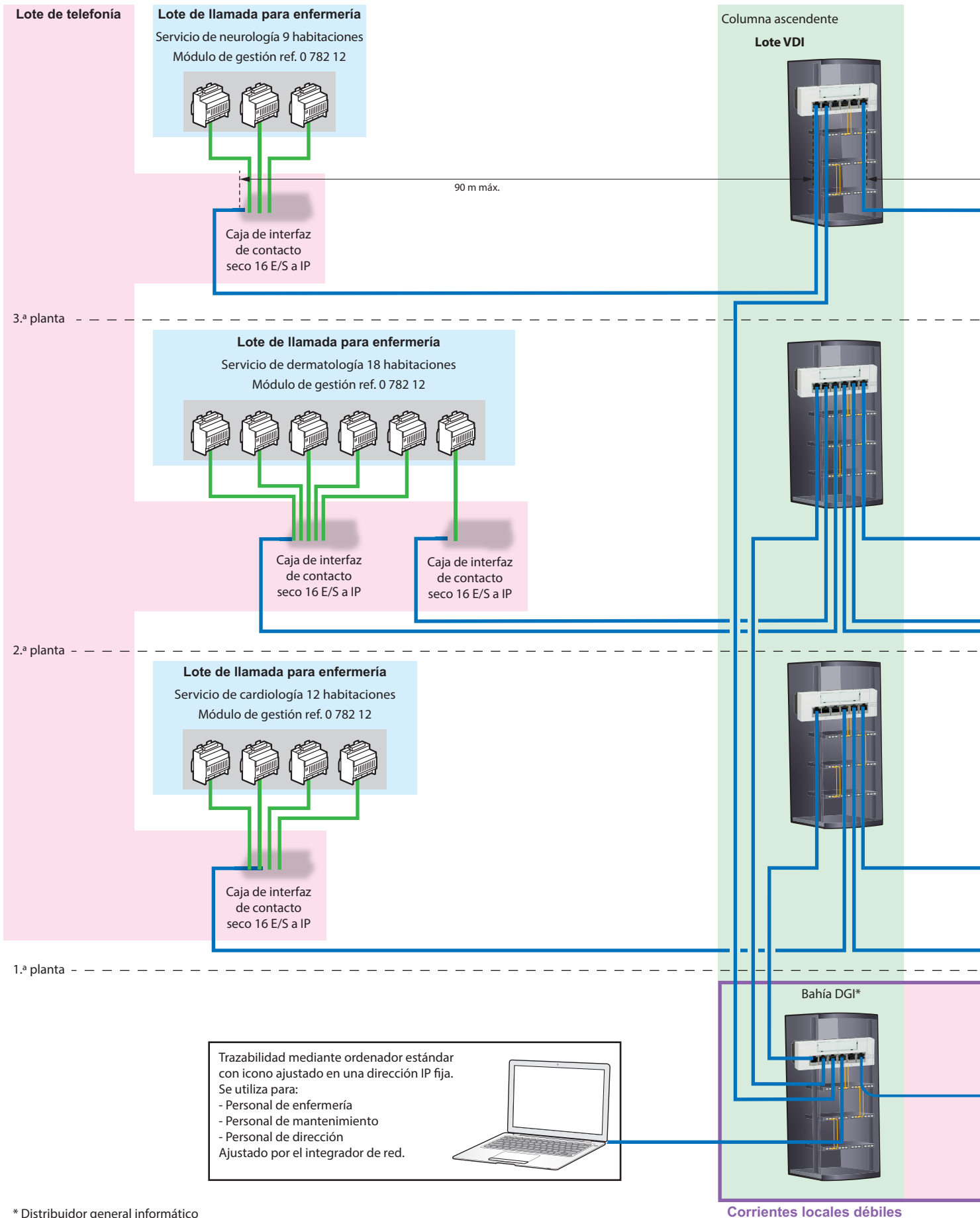


Servicio de 36 habitaciones



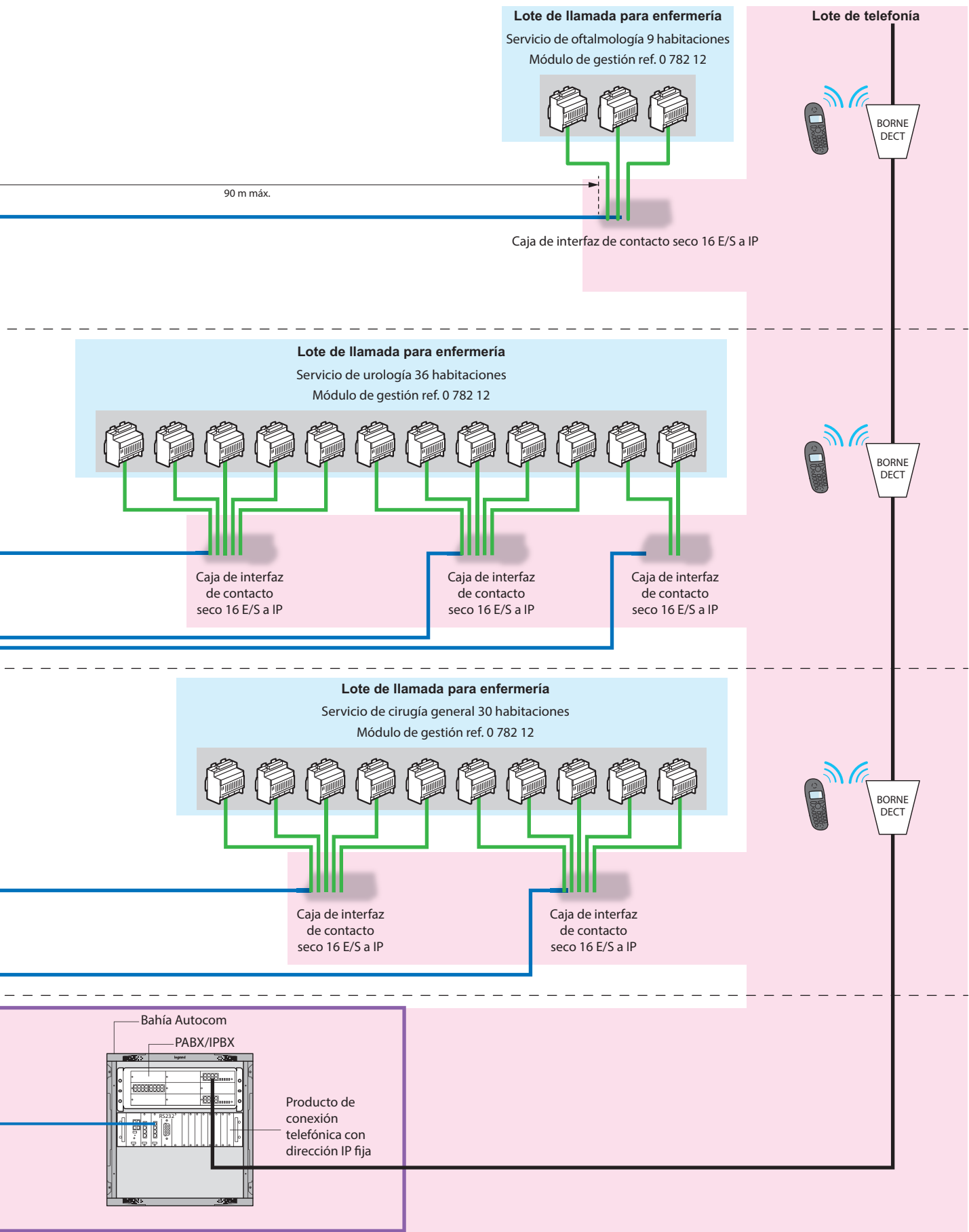
DESCRIPCIÓN DE LA ARQUITECTURA DEL SISTEMA

PRINCIPIO DE INSTALACIÓN CON REENVÍO MEDIANTE DECT Y TRAZABILIDAD SOBRE EL PRODUCTO DE CONEXIÓN



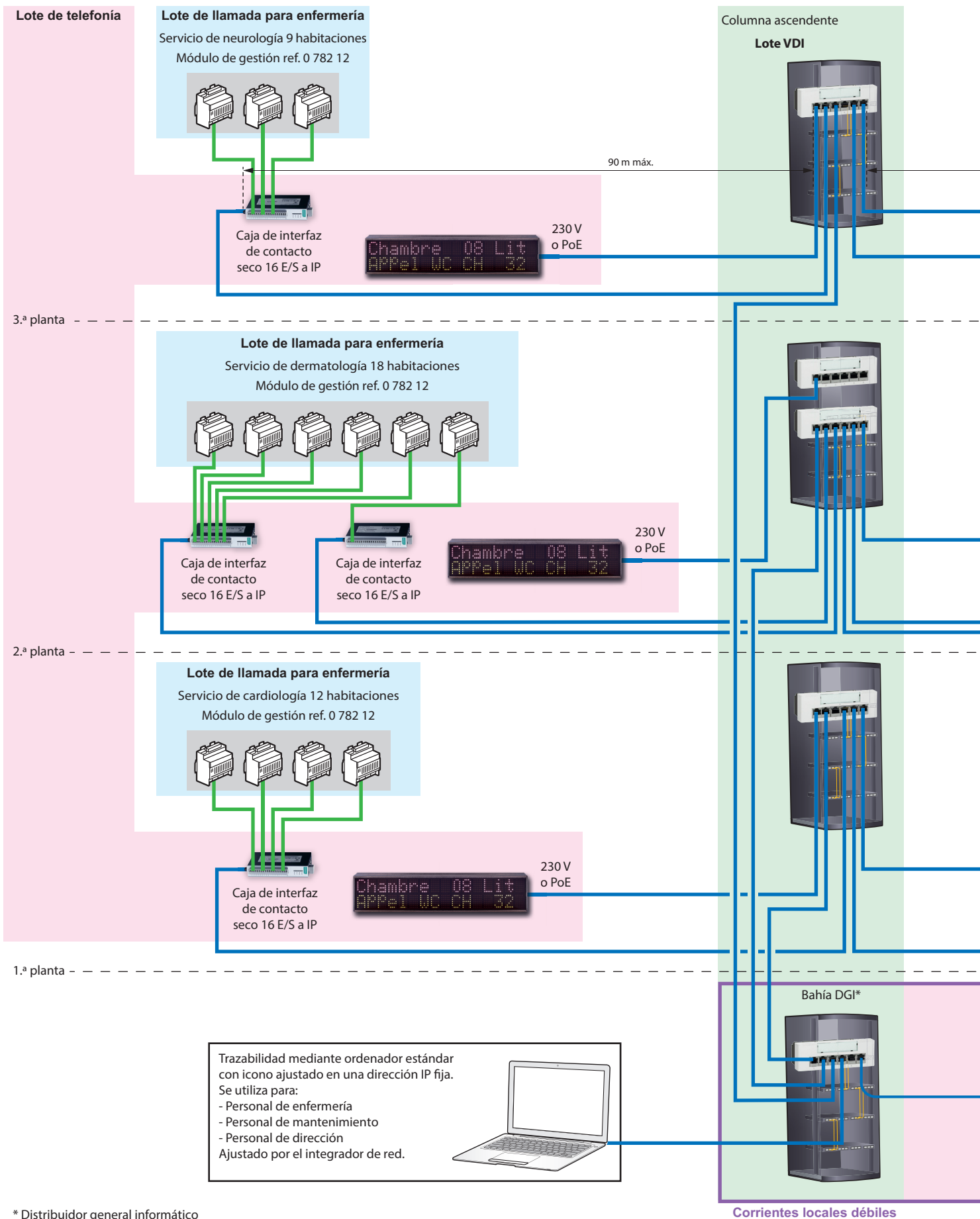
* Distribuidor general informático

(LOTE DE TELEFONÍA CON SUMINISTRO FUERA DE LEGRAND)



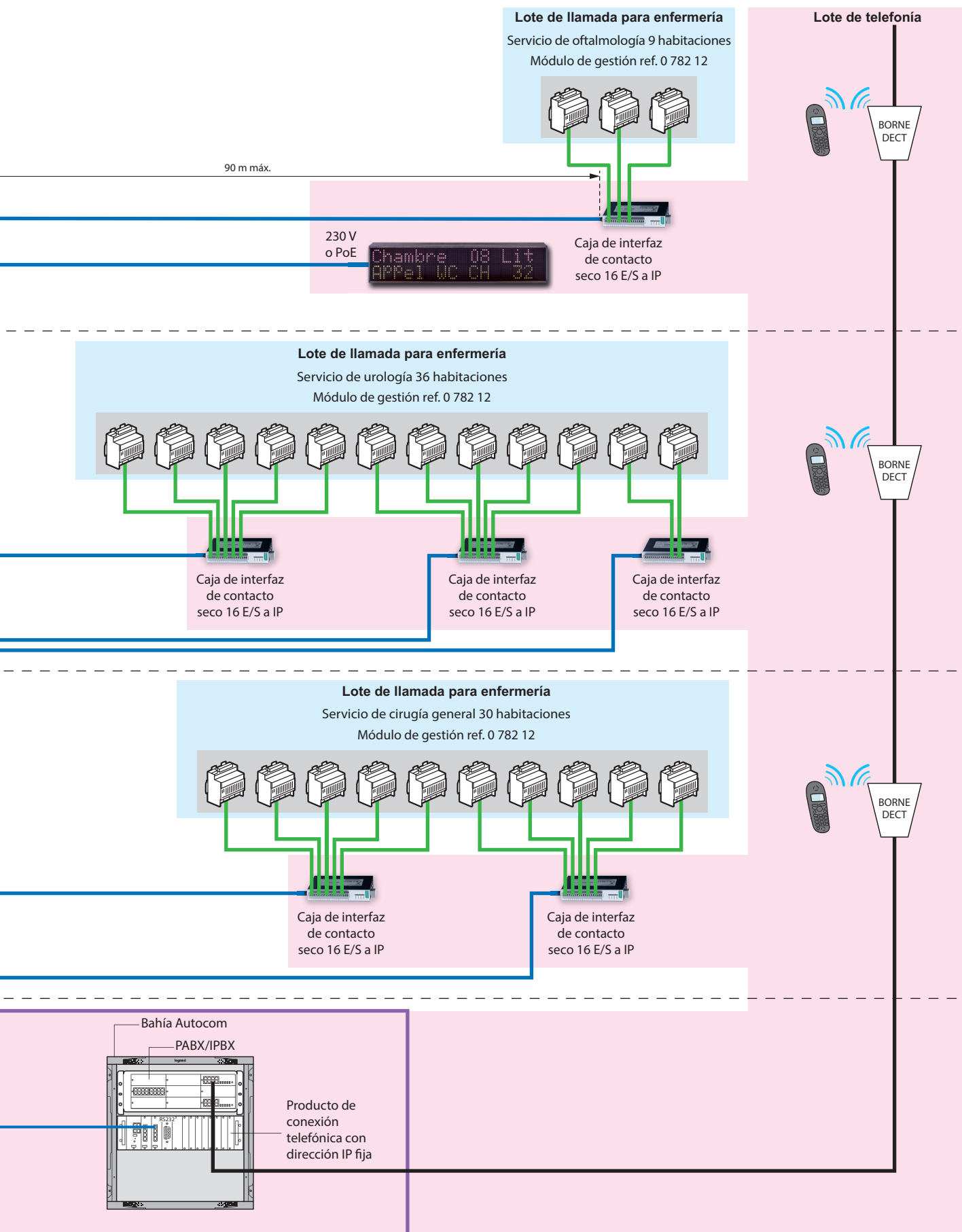
DESCRIPCIÓN DE LA ARQUITECTURA DEL SISTEMA

PRINCIPIO DE INSTALACIÓN CON REENVÍO MEDIANTE DECT Y TRAZABILIDAD SOBRE EL PRODUCTO DE CONEXIÓN



* Distribuidor general informático

Y LOS PANELES DE PASILLO (LOTE DE TELEFONÍA CON SUMINISTRO FUERA DE LEGRAND)

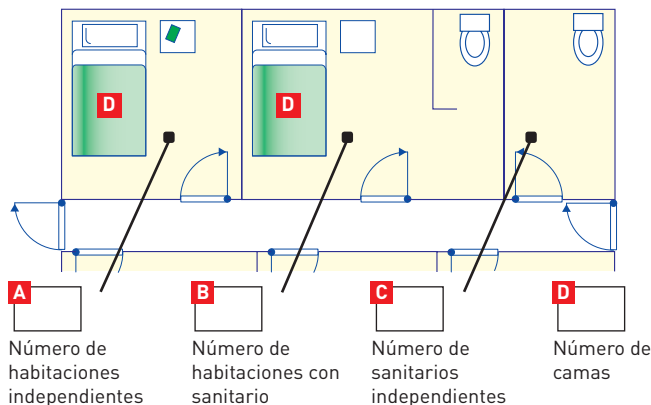


— Cables: 2 pares 6/10e (50 m máx.) o 9/10e (100 m máx.) — Cable UTP/FTP de categoría 5e como mínimo

DESCRIPCIÓN DE LA ARQUITECTURA DEL SISTEMA

AYUDA OPCIONAL: CÓMO PREPARAR LA LISTA DE MATERIALES

1 Reúna los siguientes datos



2 Calcule el número de direcciones

Para conocer el número de direcciones, simplemente añada:

$$A + B + C = E$$

3 Establezca su lista de materiales

Equipamiento de la sala de enfermería y de gestión

Panel ref. 0 766 60 = **E**/6 son paneles
 Módulo de gestión ref. 0 782 12 = **E**/3 son módulos
 Opción:
 Consola del tablero ref. 0 782 14 = **E**/36 son consolas

Equipamiento del pasillo

Indicadores de pasillo ref. 0 766 72 = **E** son indicadores

Equipamiento de la habitación/del sanitario

Bloque de puerta ref. 0 782 04 = **E** son bloques de puerta
 Bloque de llamada para sanitario ref. 0 766 64 = **B + C** son bloques de llamada

Equipamiento de la cama

Toma para la perilla de llamada ref. 0 766 63 = **D** son tomas
 Perilla de llamada ref. 0 783 62 = **D** son perillas
 O
 Toma magnética ref. 0 782 46 = **D** son tomas
 Mando solo para llamada ref. 0 782 01 = **D** son mandos

Equipamiento de la cama (continuación)

O
 Toma magnética ref. 0 782 47 = **D** son tomas
 Mando solo para llamada ref. 0 782 02/03 = **D** son mandos
 Opción:
 Clavija puente para alarma biomédica ref. 0 782 07 = **D** son clavijas
 Toma para la alarma biomédica ref. 0 771 50 = **D** son tomas

Alimentación:

Alimentación ref. 0 782 89

Calcular el número de fuentes de alimentación a partir de la siguiente tabla

0 782 04	0 766 72	0 766 64	0 782 01/ 02/03	0 782 12	0 766 60
0,7 W	0,9 W	0,7 W	0,8 W	1 W	0,4 W por dirección

Recomendación: 1 fuente de alimentación para 36 direcciones (corresponde a un 30 % de llamadas simultáneas como máximo)

PRESENTACIÓN E INSTALACIÓN DE LOS APARATOS



Identificación de la dirección*

Botón de tranquilización



Se suministran
etiquetas de identificación

0 766 60: PANEL DE LLAMADA DE 6 DIRECCIONES*

Realiza las funciones de panel principal y secundario.

Panel principal: permite vigilar las habitaciones del servicio desde la sala de enfermería.

Panel secundario: permite remitir la información del panel principal. 4 paneles secundarios como máximo.

Señaliza las llamadas mediante la iluminación de las luces indicadoras numeradas y la activación de una señal sonora.

Puede señalar varias llamadas a la vez.

Visualización de la llamada y de la presencia de enfermería y tranquilización.

Posibilidad de remisión sobre otros 4 paneles (sala de curas, de reposo...).

Se suministra sin base.

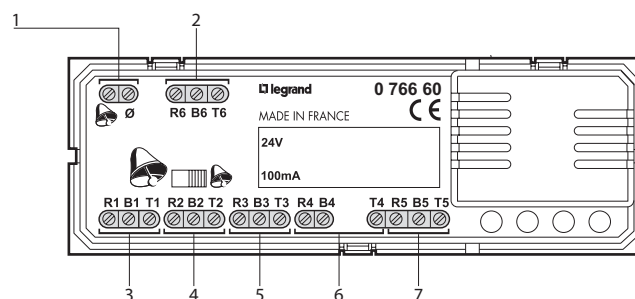
Se suministra con láminas de etiquetas numeradas del 1 al 99.

Características técnicas

- Alimentación: 24 V_~
- Consumo: mínimo 0,4 W - máximo 2,8 W
- Temperatura de funcionamiento: de 5 °C a 40 °C
- Temperatura de almacenamiento: de -20 °C a 70 °C
- Grado de protección: IP 40
- Dimensiones: 135 x 22,5 mm
- Instalación:
 - En la consola del tablero ref. 0 782 14
 - En encastre dentro de una caja de 50 mm de profundidad ref. 0 800 53
 - En superficie dentro de un marco de 40 mm de profundidad ref. 0 802 86
- Nivel sonoro:
 - 65 dB (A) colocado en el tablero a 1 m de distancia
 - 75 dB (A) fijado en la pared a 1,60 m del suelo
 - 62 dB (A) colocado en el tablero a 1 m de distancia
 - 72 dB (A) fijado en la pared a 1,60 m del suelo

* Dirección: habitación de donde provienen las llamadas

Conexión

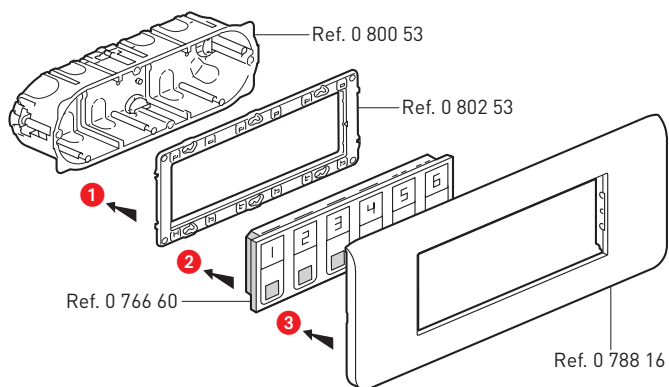


- 1- Bornes del módulo de gestión
- 2- Bornes de la habitación 6
- 3- Bornes de la habitación 1
- 4- Bornes de la habitación 2
- 5- Bornes de la habitación 3
- 6- Bornes de la habitación 4
- 7- Bornes de la habitación 5

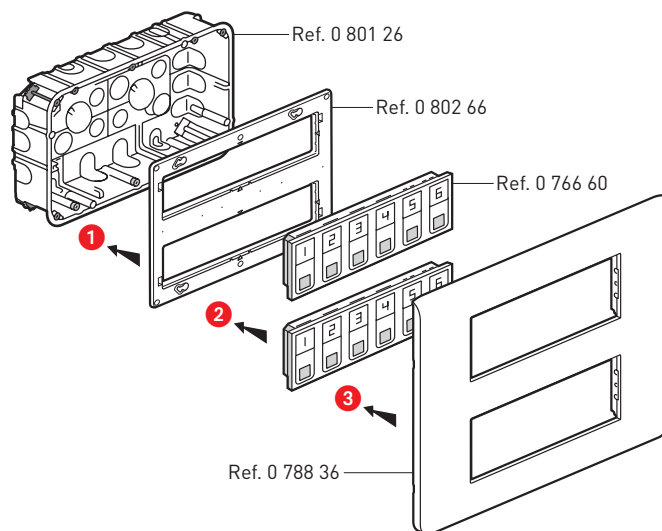
PRESENTACIÓN E INSTALACIÓN DE LOS APARATOS

0 766 60: PANEL DE LLAMADA DE 6 DIRECCIONES* (CONTINUACIÓN)

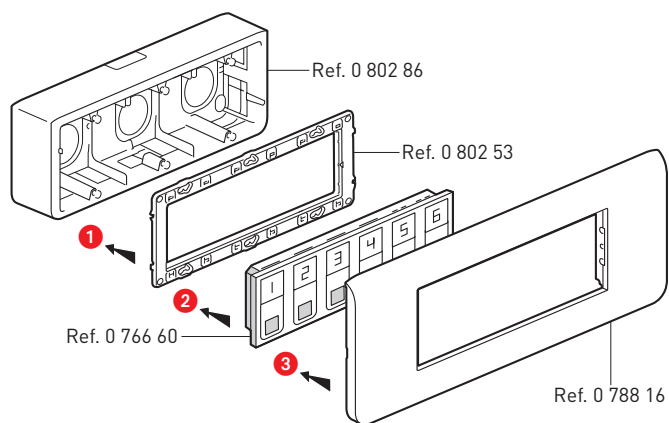
Instalación mural en encastre



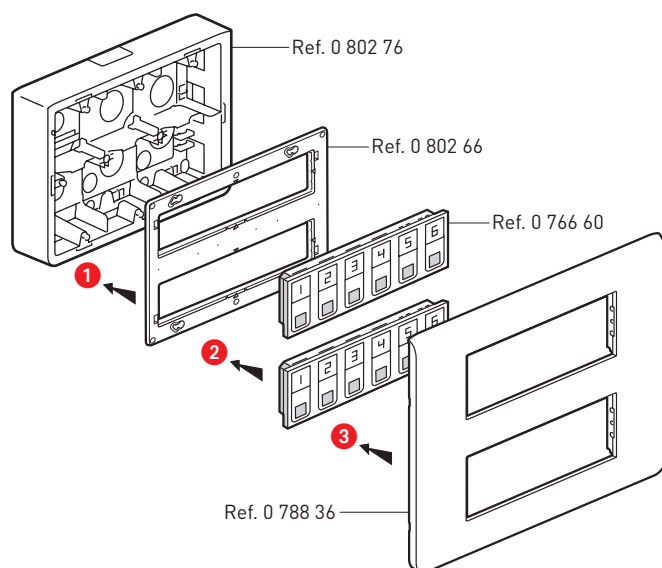
Instalación mural con receptor doble en encastre



Instalación mural en superficie



Instalación mural con receptor doble en superficie



* Dirección: habitación de donde provienen las llamadas



0 782 12: MÓDULO DE GESTIÓN DE 3 DIRECCIONES*

Permite gestionar 3 direcciones.

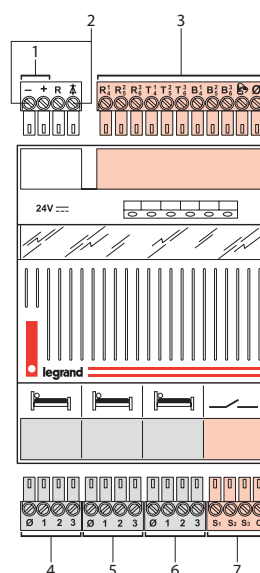
Posibilidad de reenvío:

- Mediante luz
- Mediante sirena, a través de un relé estático
- Mediante DECT, a través de un producto de conexión telefónica
- Mediante luz de síntesis (se ilumina si la luz de al menos una de las 3 direcciones está iluminada).

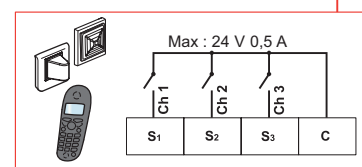
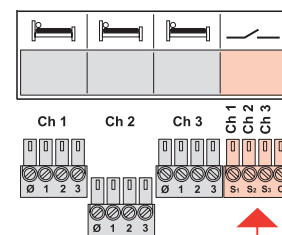
Características técnicas

- Alimentación: 24 V_~
- Consumo mínimo: 39 mA
máximo: 300 mA
- Temperatura de funcionamiento: de 5 °C a 40 °C
- Temperatura de almacenamiento: de -20 °C a 70 °C
- Espacio ocupado: 4 módulos DIN

Conexión



- 1- Bornes de alimentación de 24 V_~
- 2- Bornes de luz de síntesis o de relé estático
- 3- Bornes del panel de llamada
- 4- Bloque de puerta de dirección 1
- 5- Bloque de puerta de dirección 2
- 6- Bloque de puerta de dirección 3
- 7- Contacto seco para reenvío mediante DECT o luz o sirena



- Frecuencia de impulso del contacto
Llamada normal (0,5 Hz)



- Llamada de urgencia (1 Hz)



* Dirección: habitación de donde provienen las llamadas

PRESENTACIÓN E INSTALACIÓN DE LOS APARATOS



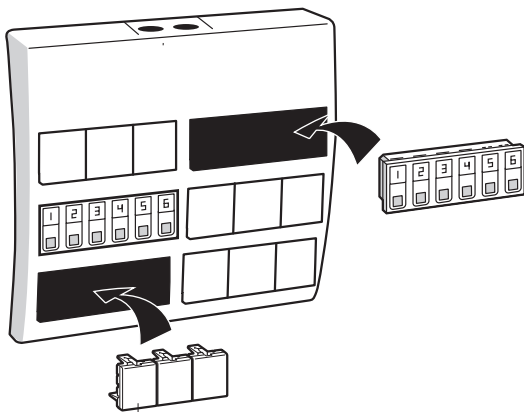
0 782 14: CONSOLA DEL TABLERO

Soporte con capacidad para recibir hasta 6 paneles ref. 0 766 60. Facilita el paso de los cables en el caso de instalar varios paneles. Pueden colocarse obturadores en las ranuras no utilizadas.

Características técnicas

- Grado de protección: IP 40 con obturadores
- Dimensiones: 310 x 295 x 75 mm (36 módulos)

Instalación



Ref. 0 770 71



0 782 89/0 035 67 0 E49: FUENTES DE ALIMENTACIÓN

Ref. 0 782 09: permite alimentar el sistema en SELV (muy baja tensión de seguridad).

Recomendación: 1 fuente de alimentación para 36 direcciones (corresponde a un 30 % de llamadas simultáneas como máximo).

Características técnicas

- Tensión de alimentación: 230 V \sim \pm 10 % - 50/60 Hz
- Tensión de salida: 24 V \equiv
- Intensidad máxima: 2 A
- Potencia máxima: 48 W
- Temperatura de funcionamiento: de 5 °C a 40 °C
- Temperatura de almacenamiento: de -20 °C a 70 °C
- Grado de protección: IP 30
- Espacio ocupado: 6 módulos DIN

Ref. 0 035 67 o E49: permite alimentar el relé estático para remitir la información (luz o sirena).

Características técnicas

- Tensión de alimentación: 230 VA
- Tensión de salida BUS: 27 V \equiv
- Intensidad máxima BUS: 600 mA
- Potencia máxima: 21,5 W
- Consumo máximo: 26,8 W
- Temperatura de funcionamiento: de 5 °C a 40 °C
- Temperatura de almacenamiento: de -20 °C a 70 °C
- Grado de protección: IP 20
- Espacio ocupado: 2 módulos DIN



0 782 04: BLOQUE DE PUERTA

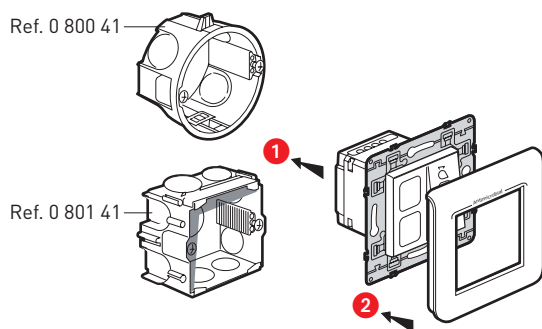
Compuesto por 2 luces blancas en las que pueden colocar etiquetas (roja, verde, naranja o azul) y un pulsador para el acuse de llamada y la presencia de enfermería.

Recomendación: coloque la etiqueta roja sobre la luz de llamada (luz superior).

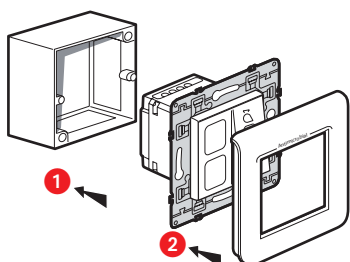
Características técnicas

- Alimentación: mediante el módulo de gestión ref. 0 782 12
- Temperatura de funcionamiento: de 5 °C a 40 °C
- Temperatura de almacenamiento: de -20 °C a 70 °C
- Antimicrobiano
- Grado de protección: IP 20
- Dimensiones (A. x L. x P.): 82 x 82 x 43 mm
- Instalación:
 - En caja de encastre con 1 receptor (2 módulos) ref. 0 800 41 o ref. 0 801 41 (hormigón)
 - En marco de superficie ref. 0 802 81 (IP 20)
- Luces LED con resistencia en paralelo:
 - Impedancia: 1 kΩ
 - Tensión continua: de 9 V a 31 V

Instalación mural en encastre



Instalación mural en superficie

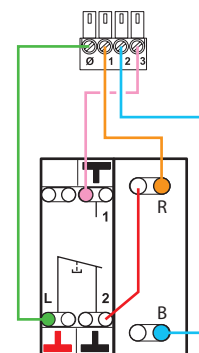


Conexión (a partir de 15W22)

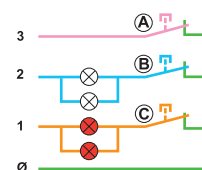
Módulo de gestión
ref. 0 782 12



Bloque de puerta
ref. 0 782 04



R - Luz LED roja
B - Luz LED blanca



(A) - Tirador para sanitario o alarma biomédica
(B) - Perilla de llamada o mando
(C) - Bloque de puerta

PRESENTACIÓN E INSTALACIÓN DE LOS APARATOS



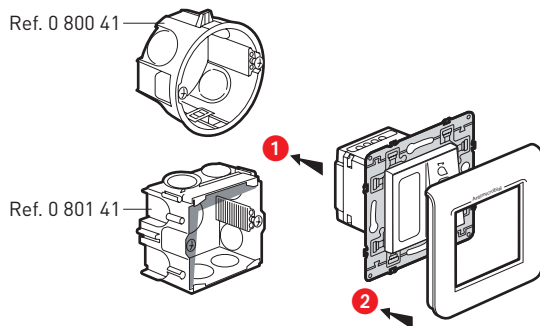
0 766 85: BLOQUES DE LLAMADA PARA SANITARIOS O BOTÓN DE LLAMADA

Características técnicas

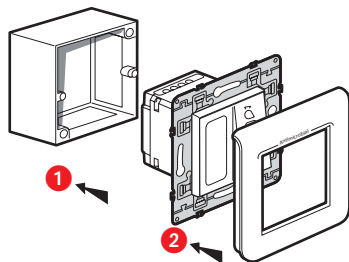
- Alimentación: mediante el módulo de gestión ref. 0 782 12
- Temperatura de funcionamiento: de 5 °C a 40 °C
- Temperatura de almacenamiento: de -20 °C a 70 °C
- Antimicrobiano
- Grado de protección: IP 20
- Dimensiones (A. x L. x P.): 82 x 82 x 43 mm
- Instalación:
 - En caja de encastre con 1 receptor (2 módulos) ref. 0 800 41 o ref. 0 801 41 (hormigón)
 - En marco de superficie ref. 0 802 81 (IP 20)

Recomendación: coloque la etiqueta roja sobre la luz de llamada (luz superior).

Instalación mural en encastre



Instalación mural en superficie

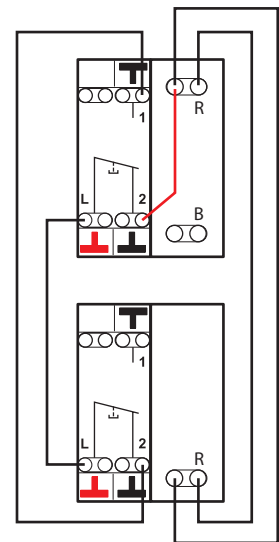


Conexión del botón de llamada para sanitario (a partir de 15W22)

Bloque de puerta
ref. 0 782 04



Botón de llamada para sanitario
ref. 0 766 85



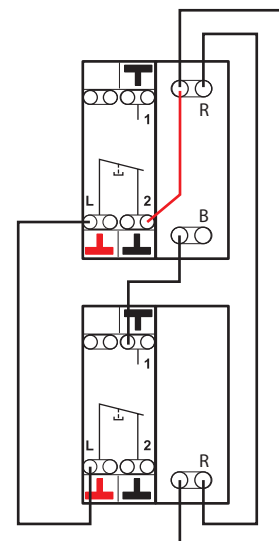
R - Luz LED roja
B - Luz LED blanca

Conexión del botón de llamada para habitación (a partir de 15W22)

Bloque de puerta
ref. 0 782 04



Botón de llamada para habitación
ref. 0 766 85



R - Luz LED roja
B - Luz LED blanca



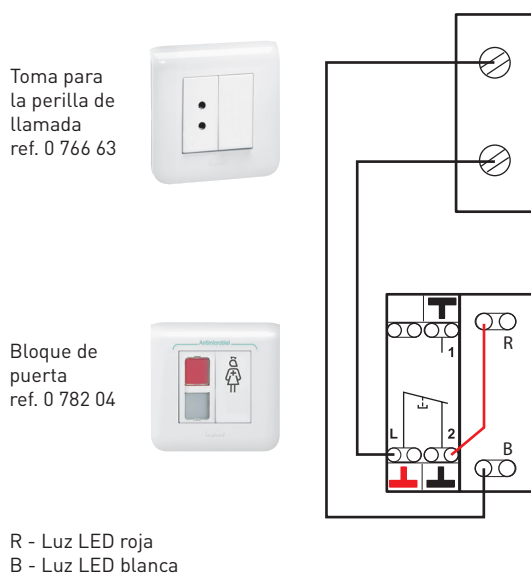
0 766 63: TOMA PARA LA PERILLA DE LLAMADA

Toma para la perilla de llamada o la alarma biomédica. Se suministra sobre una base de 2 módulos con obturador.

Características técnicas

- Alimentación: mediante el módulo de gestión ref. 0 782 12
- Temperatura de funcionamiento: de 5 °C a 40 °C
- Temperatura de almacenamiento: de -20 °C a 70 °C
- Grado de protección: IP 20
- Dimensiones: 82 x 82 x 36 mm
- Instalación:
 - En caja de encastre con 1 receptor (2 módulos) ref. 0 800 41 o ref. 0 801 41 (hormigón)
 - Sobre la pared con marco de superficie ref. 0 802 81
- Espacio entre ejes: 12 mm

Conexión



0 783 62: PERILLA DE LLAMADA

Permite realizar la llamada para enfermería a través del bloque de puerta.

Se utiliza con la toma ref. 0 766 63.

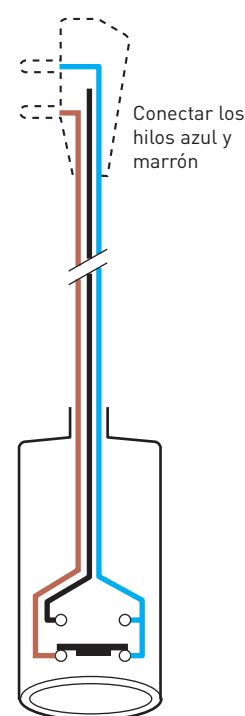
Con un espacio entre ejes fijo de 12 mm para una toma 2P ref. 0 771 50.

Características técnicas

- Alimentación: mediante la toma para la perilla de llamada
- Temperatura de funcionamiento: de 5 °C a 40 °C
- Temperatura de almacenamiento: de -20 °C a 70 °C
- Grado de protección: IP 20
- Longitud del cordón: 2 m
- Es extraíble a partir de 45° de inclinación
- Contacto NC de fábrica.
Posibilidad de contacto NA al sustituir el hilo marrón por el hilo negro dentro de la clavija.

Localización de los conductores

Cableado de fábrica



Está cerrado en reposo

PRESENTACIÓN E INSTALACIÓN DE LOS APARATOS



0 782 41/46: TOMAS PARA LOS MANDOS

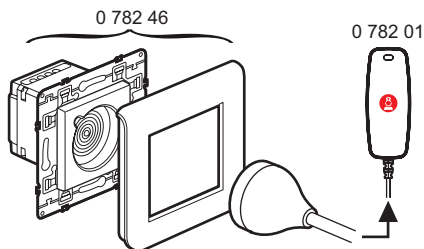
Toma ref. 0 782 41 de montaje sobre un aplique y toma 0 782 46 para el mando solo para llamada.

Conexión magnética entre el mando y la toma: es extraíble desde todas las orientaciones con una fuerza de arranque estudiada para evitar el deterioro de los materiales.

Antimicrobiano.

Toma de conexión magnética no indexada para el mando ref. 0 782 01.

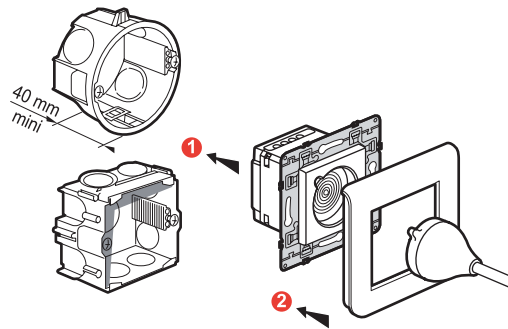
0 782 41



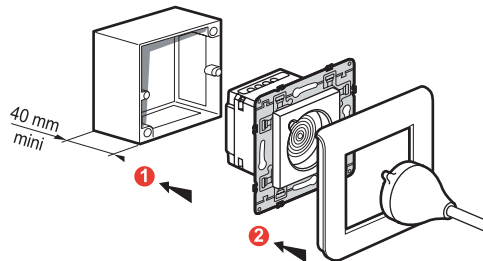
Características técnicas

- Alimentación: mediante el bloque de puerta
- Temperatura de funcionamiento: de 5 °C a 40 °C
- Temperatura de almacenamiento: de -20 °C a 70 °C
- Antimicrobiano
- Grado de protección: IP 40
- Dimensiones:
 - Ref. 0 782 41: 45 x 45 x 36 mm
 - Ref. 0 782 46: 82 x 82 x 36 mm
- Instalación:
 - En caja de encastre con 1 receptor (2 módulos)
 - Sobre la pared con marco de superficie ref. 0 802 81
 - Dentro de un aplique con el soporte específico suministrado

• Instalación mural en encastre dentro de una caja de encastre con 1 receptor

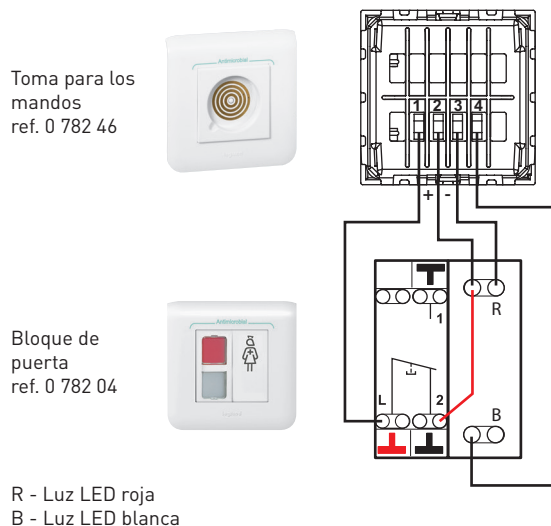


• Instalación mural en superficie dentro de un marco ref. 0 802 81



• Conexión

Ejemplo: 1 cama dentro de una habitación.





0 782 45/47: TOMAS PARA LOS MANDOS

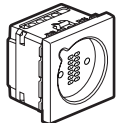
Tomas ref. 0 782 45 y 0 782 47 para los mandos de llamada y de orden.

Conexión magnética entre el mando y la toma: es extraíble desde todas las orientaciones con una fuerza de arranque estudiada para evitar el deterioro de los materiales.

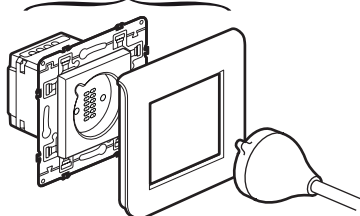
Antimicrobiano.

Toma de conexión magnética indexada para el mando ref. 0 782 02 y 0 782 03.

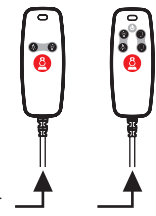
0 782 45



0 782 47



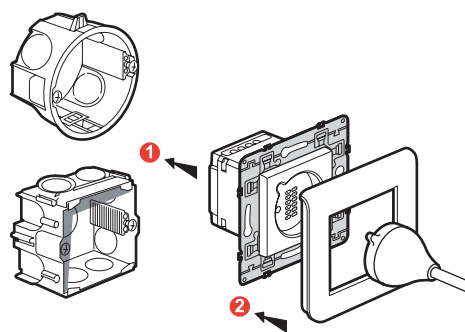
0 782 02 0 782 03



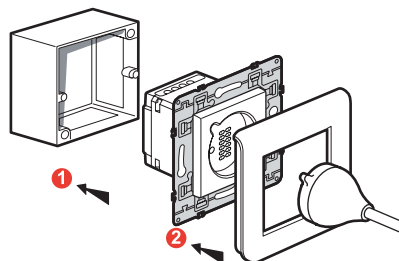
Características técnicas

- Alimentación:
 - Mediante el bloque de puerta para la llamada para enfermería
 - Mediante el módulo de control remoto ref. 0 783 77 o 0 783 78 o 0 783 79 para la iluminación y las persianas enrollables
- Temperatura de funcionamiento: de 5 °C a 40 °C
- Temperatura de almacenamiento: de -20 °C a 70 °C
- Antimicrobiano
- Grado de protección: IP 40
- Dimensiones:
 - Ref. 0 782 45: 45 x 45 x 36 mm
 - Ref. 0 782 47: 82 x 82 x 36 mm
- Instalación:
 - En caja de encastre con 1 receptor (2 módulos)
 - Sobre la pared con marco de superficie ref. 0 802 81

Instalación mural en encastre dentro de una caja de encastre con 1 receptor



Instalación mural en superficie dentro de un marco ref. 0 802 81



Conexión

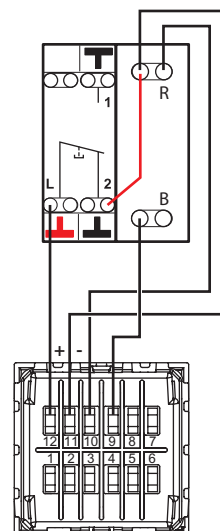
Ejemplo: 1 cama dentro de una habitación.

Bloque de puerta
ref. 0 782 04



R - Luz LED roja
B - Luz LED blanca

Toma para los mandos
ref. 0 782 47



PRESENTACIÓN E INSTALACIÓN DE LOS APARATOS



0 782 01/02/2003: MANDOS

Permiten llamar (mediante el botón pulsador NC con luz de retorno de llamada) a enfermería a través del bloque de puerta. Conexión magnética entre los mandos y las tomas: son extraíbles desde todas las orientaciones con una fuerza de arranque estudiada para evitar el deterioro de los materiales.

Estos productos son compatibles con los demás sistemas de llamada para enfermería, ya que disponen de un contacto de llamada NC (Normalmente cerrado) sobre 2 bornes y de una luz testigo de llamada LED sobre 2 bornes.

Se aconseja limpiarlos con toallitas impregnadas de un producto detergente para superficies alimentarias (tipo Anios, etc.)

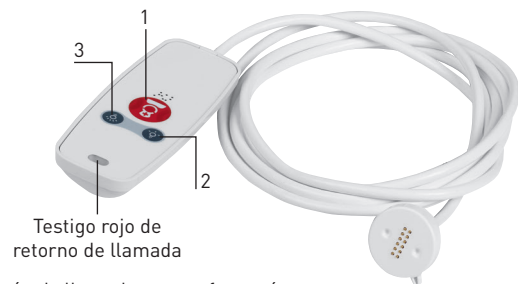
Mando solo para llamada [perilla de llamada] ref. 0 782 01

Se utiliza con la toma ref. 0 782 41 o 0 782 46.



Mando para llamadas y órdenes ref. 0 782 02

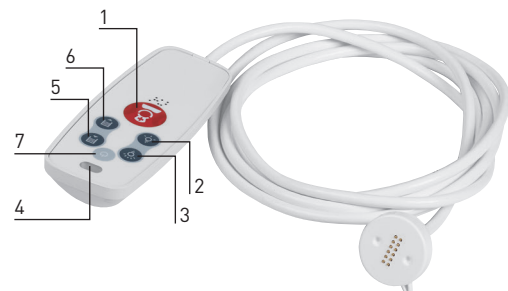
Se utiliza con la toma ref. 0 782 45 o 0 782 47.



- 1- Botón de llamada para enfermería
- 2- Orden de iluminación de lectura (botón pulsador NA)
- 3- Orden de iluminación de ambiente (botón pulsador NA)

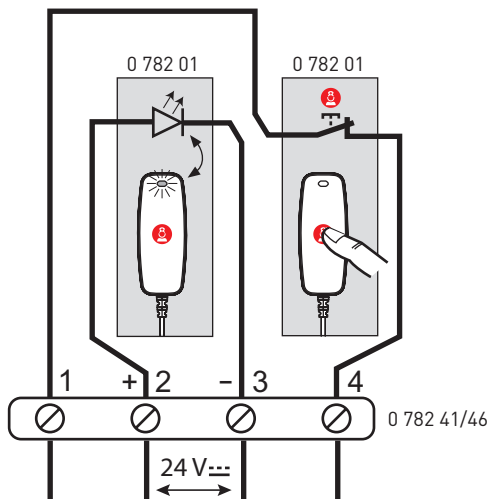
Mando para llamadas y órdenes ref. 0 782 03

Se utiliza con la toma ref. 0 782 45 o 0 782 47.



- 1- Botón de llamada para enfermería
- 2- Orden de iluminación de lectura (botón pulsador NA)
- 3- Orden de iluminación de ambiente (botón pulsador NA)
- 4- Testigo rojo de retorno de llamada
- 5 y 6- Orden de persianas enrollables (botón pulsador NA)
- 7- Tecla de función libre (botón pulsador NA)

Conexión

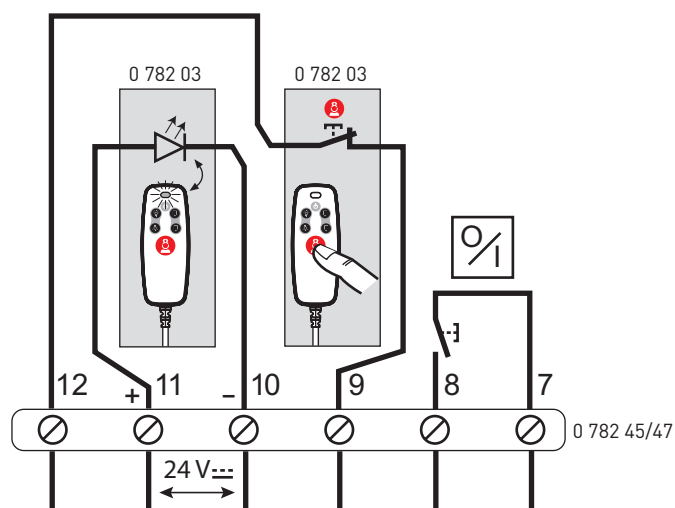




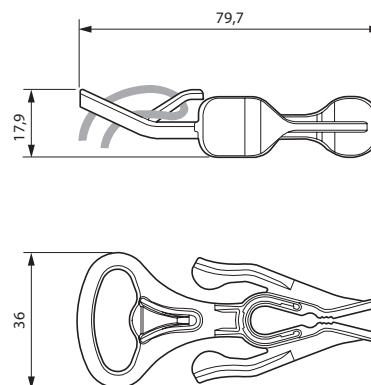
0 782 43: PINZA PARA LA PERILLA DE LLAMADA

Permite mantener la perilla de llamada al alcance de la mano: sobre las sábanas, en la ropa o prendida al brazo del sofá.

Conexión



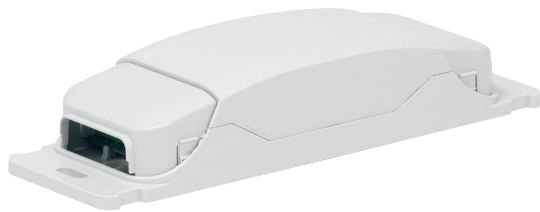
Cotas del espacio ocupado



Características técnicas

- Alimentación: mediante las tomas para los mandos
- Temperatura de funcionamiento: de 5 °C a 40 °C
- Temperatura de almacenamiento: de -20 °C a 70 °C
- Antimicrobiano
- Grado de protección: IP 67 (fuera de la clavija)
- Longitud del cordón: 2,5 m
- Se puede fijar o sostener con la pinza ref. 0 782 43
- Luces LED con resistencia en paralelo:
 - Impedancia: 12,45 kΩ
 - Tensión continua: de 9 V a 31 V

PRESENTACIÓN E INSTALACIÓN DE LOS APARATOS



0 783 77/78/79: MÓDULOS DE CONTROL REMOTO

Estas cajas permiten la orden de las funciones SELV (iluminación, persianas enrollables y una función complementaria) mediante los mandos.

Deben montarse en un falso techo o dentro de los armarios técnicos situados entre las habitaciones.

Este producto tiene que cablearse sobre una sola fase.

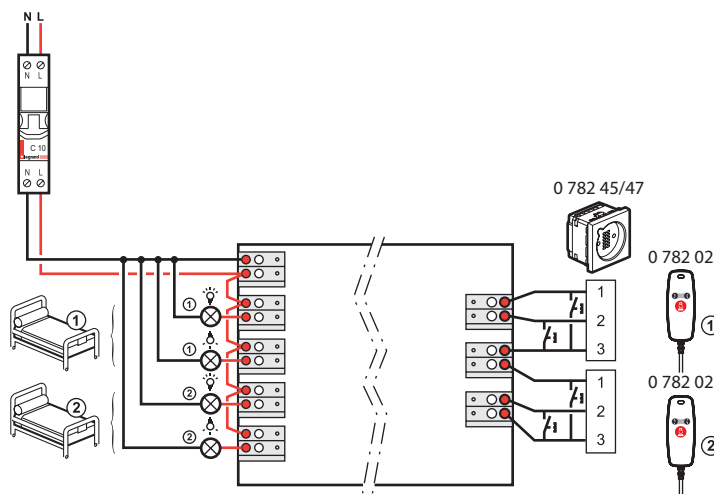
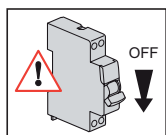
Características técnicas

- Alimentación: de 100 V a 240 V
- Temperatura de funcionamiento: de 0 °C a 35 °C
- Temperatura de almacenamiento: de -20 °C a 70 °C
- Dimensiones: 230 x 71 x 44 mm
- Instalación: en un falso techo o dentro de un armario técnico

230 V ~ 110 V ~	500 W 250 W	2 A	1000 W 500 W	4,3 A	500 VA 250 VA	2 A	500 VA 250 VA	2 A	500 VA 250 VA	2 A	500 VA 250 VA	2 A	1 x 500 VA 1 x 250 VA	2 A

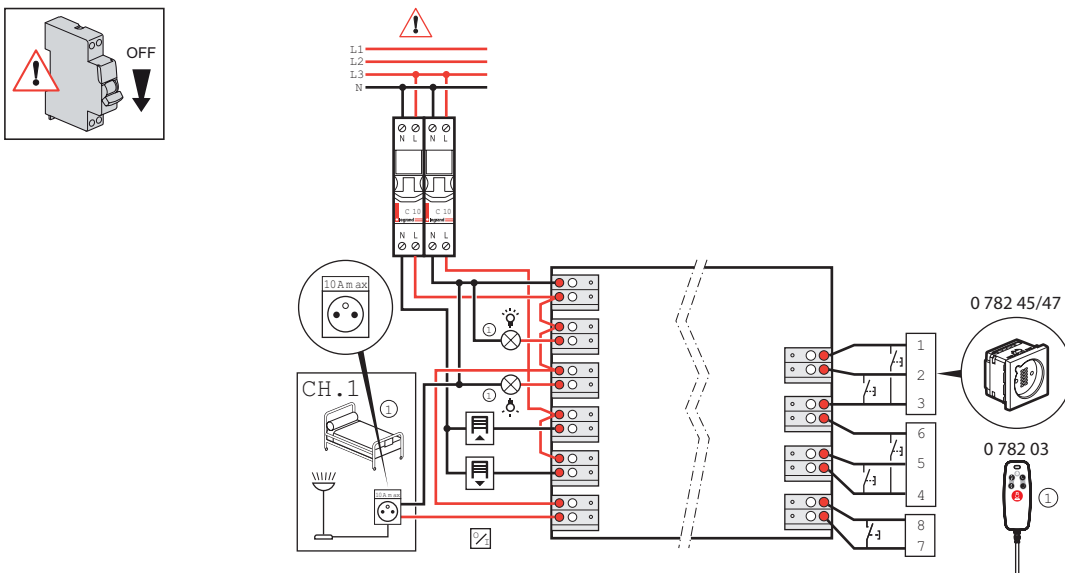
Módulo de control remoto para las luminarias o los apliques con orden de 4 salidas para iluminación ref. 0 783 77

Compatible con el mando ref. 0 782 02.



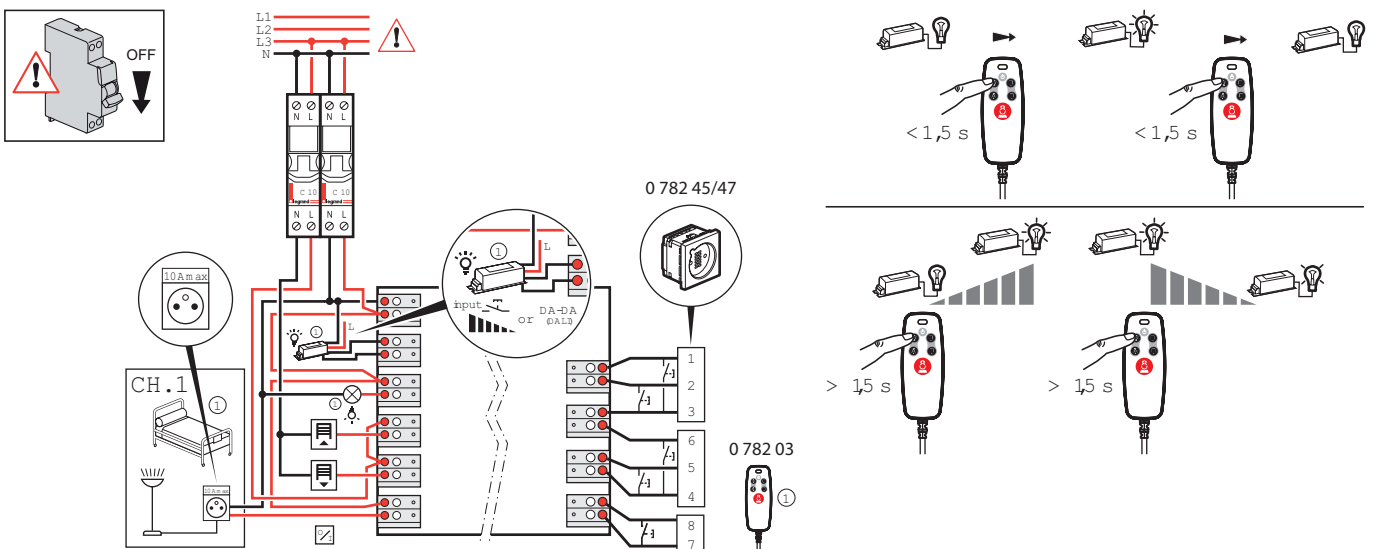
Módulo de control remoto para las luminarias o los apliques con orden de 2 salidas para iluminación y persianas enrollables de tope mecánico ref. 0 783 78

Compatible con el mando ref. 0 782 03.



Módulo de control remoto para las persianas enrollables y las luminarias o los apliques con orden de 2 salidas para iluminación: variación ambiental, lectura ON/OFF y persianas enrollables ref. 0 783 79

Compatible con el mando ref. 0 782 03.



PRESENTACIÓN E INSTALACIÓN DE LOS APARATOS



0 766 64: TIRADOR DE LLAMADA PARA SANITARIO (18W10)

Bloque de llamada para sanitario con pulsador de tirador vertical y luz LED incorporada.

Características técnicas

- Alimentación: mediante el bloque de puerta ref. 0 782 04
- Consumo: 0,8 W
- Temperatura de funcionamiento: de 5 °C a 40 °C
- Temperatura de almacenamiento: de -20 °C a 70 °C
- Grado de protección: IP 20
- Dimensiones: 82 x 82 x 43 mm
- Instalación:
 - En superficie dentro de un marco ref. 0 802 81
 - En encastre dentro de una caja de encastre con 1 receptor (2 módulos) de 40 mm de profundidad ref. 0 800 41 o 0 801 41
- Antibacteriano

9 804 12: PIEZA DE REPUESTO DEL TIRADOR DE LLAMADA PARA SANITARIO

Cordón de recambio por si el anterior se rompe o se pierde.

Características técnicas

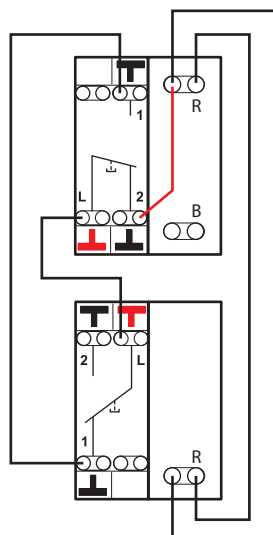
- Antibacteriano
- Longitud: 1,5 m

Conexión

Bloque de puerta
ref. 0 782 04



Bloque de llamada para sanitario
ref. 0 766 64



R - Luz LED roja
B - Luz LED blanca



0 766 72: INDICADOR DE PASILLO DE DOBLE VISUALIZACIÓN

Luz doble (roja/blanca).

Permite visualizar en el pasillo las llamadas y la presencia de enfermería.

Equipado con diodos LED de larga duración.

Atención: solo esta referencia es compatible con el sistema Mosaic.

Características técnicas

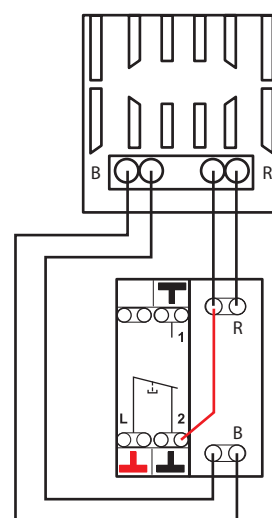
- Alimentación: mediante el bloque de puerta ref. 0 782 04
- Consumo: 1,2 W
- Temperatura de funcionamiento: de 5 °C a 40 °C
- Temperatura de almacenamiento: de -20 °C a 70 °C
- Grado de protección: IP 20
- Dimensiones: 82 x 82 x 43 mm
- Instalación:
 - En superficie dentro de un marco ref. 0 802 81
 - En encastre dentro de una caja de encastre con 1 receptor (2 módulos) de 40 mm de profundidad ref. 0 800 41 o 0 801 41

Conexión

Indicador de pasillo
ref. 0 766 72



Bloque de puerta
ref. 0 782 04



R - Luz LED roja
B - Luz LED blanca

PRESENTACIÓN E INSTALACIÓN DE LOS APARATOS



0 766 71: INDICADOR DE REMISIÓN PARA PASILLOS

Garantiza la remisión de las llamadas de un servicio en el pasillo.

Características técnicas

- Alimentación: 27 V= (mediante la fuente de alimentación de la luz)
- Temperatura de funcionamiento: de 5 °C a 40 °C
- Temperatura de almacenamiento: de -20 °C a 70 °C
- Grado de protección: IP 20
- Dimensiones (A. x L.): 82 x 82 mm
- Instalación:
 - En caja de encastre con 1 receptor
 - En superficie dentro de un marco ref. 0 802 81



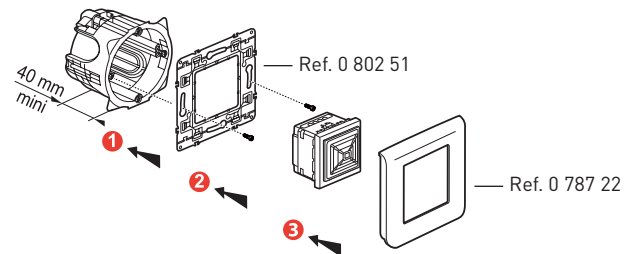
0 766 42: SIRENA DE TIMBRE ELECTRÓNICO

Garantiza la remisión sonora de las llamadas de un servicio.

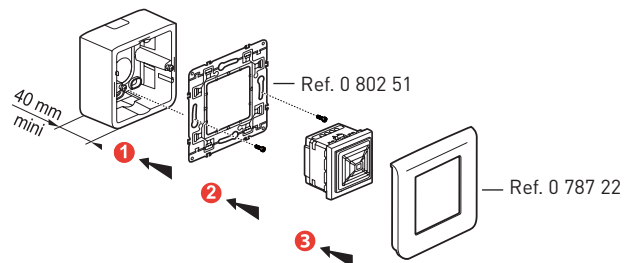
Características técnicas

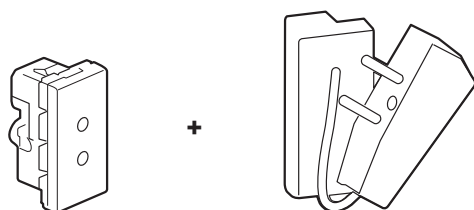
- Alimentación: 27 V= (mediante la fuente de alimentación ref. 0 035 67)
- Consumo: 9 mA
- Temperatura de funcionamiento: de -10 °C a +55 °C
- Temperatura de almacenamiento: de -20 °C a 70 °C
- Grado de protección: IP 41 - IK 05
- Nivel sonoro: 80 dB(A) a 1 m de distancia
- Dimensiones en total (A. x L.): 45 x 45 mm

Instalación mural en encastre dentro de una caja de encastre atornillada con 1 receptor



Instalación mural en superficie dentro de un marco ref. 0 802 81





0 771 50 + 0 782 07: TOMA Y CLAVIJA DE LLAMADA BIOMÉDICA

Señala el fin de un ciclo mediante una alerta en el sistema de llamada para enfermería.
Para la conexión de aparatos médicos eléctricos portátiles de tipo perfusor, respirador, etc.

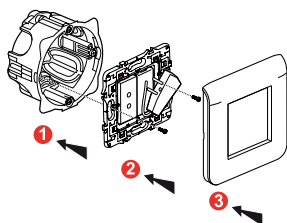
Consta de:

- Toma ref. 0 771 50
- Clavija puente ref. 0 782 07:
Para poner en espera la alarma biomédica.
Se utiliza con la toma ref. 0 771 50.

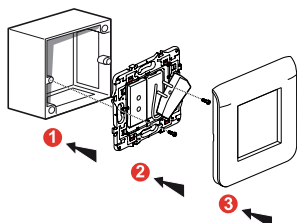
Características técnicas

- Alimentación: mediante el bloque de puerta ref. 0 782 04
- Temperatura de funcionamiento: de 5 °C a 40 °C
- Temperatura de almacenamiento: de -20 °C a 70 °C
- Grado de protección: IP 20
- Dimensiones en total (A. x L.): 45 x 22,5 mm
- Instalación:
 - En caja de encastre con 1 receptor y soporte universal Batibox ref. 0 802 51
 - En superficie dentro de un marco ref. 0 802 81 con soporte universal Batibox ref. 0 802 51
 - Posibilidad de instalación en canaleta, en aplique o en vaina en el cabecero de la cama

Instalación mural en encastre dentro de la caja de encastre con 1 receptor y soporte ref. 0 802 51

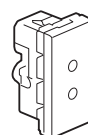


Instalación mural en encastre dentro de la caja de encastre con 1 receptor y soporte ref. 0 802 51

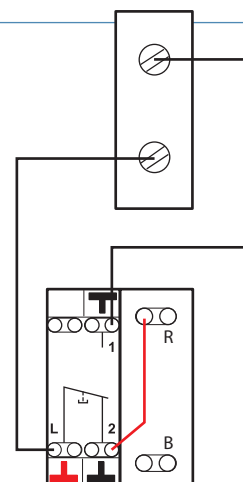


Conexión de la toma para la alarma biomédica (llamada de urgencia)

Toma para la alarma biomédica ref. 0 771 50



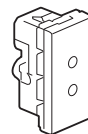
Bloque de puerta ref. 0 782 04



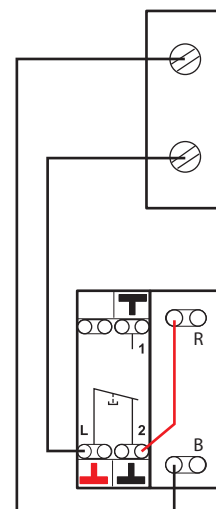
R - Luz LED roja
B - Luz LED blanca

Conexión de la toma para el sillón (llamada normal)

Toma para el sillón ref. 0 771 50



Bloque de puerta ref. 0 782 04



R - Luz LED roja
B - Luz LED blanca

MODO DE FUNCIONAMIENTO

LLAMADA + PRESENCIA DE ENFERMERÍA

1 - Llamada del paciente desde la habitación



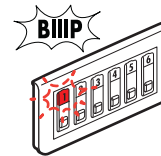
0



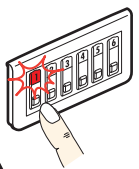
1 El paciente llama desde la habitación pulsando la perilla o el mando.



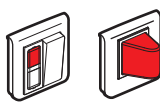
2 La luz del bloque de puerta y el indicador de pasillo parpadean lentamente en rojo.



En la sala de enfermería, el número de la habitación se ilumina y parpadea lentamente en rojo; además, la sirena emite una llamada con una frecuencia lenta.

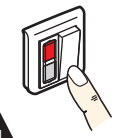


3 En la sala de enfermería, la enfermera confirma la recepción de la llamada pulsando el botón de tranquilización, entonces la luz roja deja de parpadear y se queda fija; además, la sirena se para.

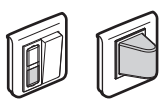


4 La luz del bloque de puerta y el indicador de pasillo dejan de parpadear en rojo y se quedan en rojo fijo.

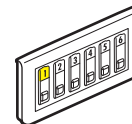
2 - Presencia de la enfermera en la habitación



1 Al entrar en la habitación, la enfermera indica su presencia accionando el pulsador del bloque de puerta.

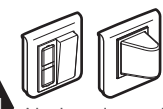


2 La luz roja del bloque de puerta se apaga y la luz blanca se ilumina. El indicador de pasillo cambia de color rojo a color blanco.



En la sala de enfermería, la luz roja se apaga y la luz amarilla se ilumina en tono fijo.

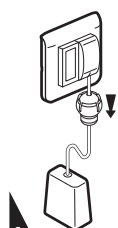
3 - Acuse de llamada



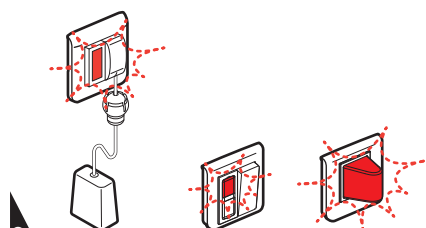
1 Al abandonar la habitación, la enfermera acciona el pulsador del bloque de puerta y borra la llamada. Se apagan todas las luces y el indicador.

LLAMADA PARA SANITARIO + PRESENCIA DE ENFERMERÍA

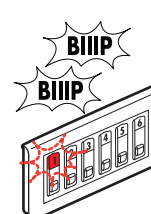
1 - Llamada del paciente desde el sanitario



1 El paciente llama accionando el tirador desde el sanitario.



2 La luz del bloque de puerta, la luz del sanitario y el indicador de pasillo parpadean rápidamente en rojo.

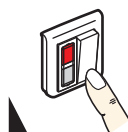


En la sala de enfermería, se visualiza el número de la habitación, la luz parpadea rápidamente en rojo y la sirena emite una llamada con una frecuencia rápida.

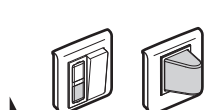


3 No es posible efectuar la tranquilización desde la sala de enfermería. La enfermera debe desplazarse hasta el sanitario del paciente.

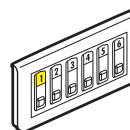
2 - Presencia de la enfermera en la habitación



1 Al entrar en la habitación, la enfermera indica su presencia accionando el pulsador del bloque de puerta.



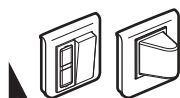
2 La luz roja del bloque de puerta y el indicador de pasillo se apagan. La luz del bloque de puerta y el indicador de pasillo se iluminan en blanco fijo.



En la sala de enfermería, la luz roja se apaga y la luz amarilla se ilumina en tono fijo.

Puesto que la llamada desde el cuarto de baño es prioritaria, la enfermera debe acudir obligatoriamente a la habitación. No es posible efectuar la tranquilización.

3 - Acuse de llamada



1 Al abandonar la habitación, la enfermera acciona el pulsador del bloque de puerta y borra la llamada. Se apagan todas las luces y el indicador.


MODO DE FUNCIONAMIENTO

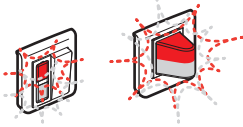
LLAMADA DE ASISTENCIA PARA ENFERMERÍA (URGENCIA)


1 - Llamada del paciente desde la habitación

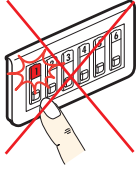
2 - Presencia de la enfermera en la habitación

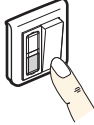
3 - Llamada de asistencia para enfermería

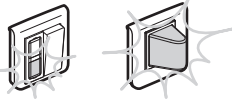
- 

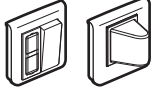
1 El paciente llama desde la habitación pulsando la perilla o el mando.
- 

2 Las luces del bloque de puerta y el indicador de pasillo parpadean rápidamente alternando los colores rojo y blanco.
- 

3 En la sala de enfermería, la luz parpadea rápidamente alternando los colores rojo y amarillo; además, la sirena emite llamadas de cadencia rápida.
- 

4 No es posible efectuar la tranquilización desde la sala de enfermería. La enfermera debe desplazarse hasta la habitación del paciente.
- 

5 Al entrar en la habitación, la segunda enfermera acciona el pulsador del bloque de puerta.
- 

6 La luz roja del bloque de puerta y el indicador de pasillo se apagan. La luz del bloque de puerta y el indicador de pasillo se iluminan en blanco fijo.
- 

7 Al abandonar la habitación, la enfermera acciona el pulsador del bloque de puerta y borra la llamada. Se apagan todas las luces y el indicador.

PRESENCIA DE ENFERMERÍA + LLAMADA DESDE OTRA HABITACIÓN

1 - Llamada del paciente desde la habitación 1

2 - Presencia de la enfermera en la habitación 1

3 - Llamada de otro paciente desde la habitación 2

1 El paciente llama desde la habitación 2 pulsando la perilla o el mando.

2 La luz del bloque de puerta y el indicador de pasillo de la habitación 2 parpadean lentamente en rojo.

En la sala de enfermería, el número de la habitación 2 se ilumina y parpadea lentamente en rojo; además, la sirena emite una llamada con una frecuencia lenta.

En la habitación 1 (y en las demás habitaciones de servicio donde hay una enfermera presente): las luces de los bloques de puerta y los indicadores de pasillo parpadean lentamente en blanco.

3 Al entrar en la habitación 2, la enfermera acciona el pulsador del bloque de puerta.

4 En la habitación 1 (y en las demás habitaciones de servicio donde hay una enfermera presente): las luces de los bloques de puerta y los indicadores de pasillo dejan de parpadear.

5 Al abandonar la habitación 1, la primera enfermera acciona el pulsador del bloque de puerta y borra la llamada. Se apagan todas las luces y el indicador.

En la sala de enfermería, el número de la habitación 1 deja de parpadear y se ilumina en amarillo fijo.

6 Al abandonar la habitación 2, la segunda enfermera acciona el pulsador del bloque de puerta y borra la llamada. Se apagan todas las luces y el indicador.

En la sala de enfermería, el número de la habitación 2 se apaga.

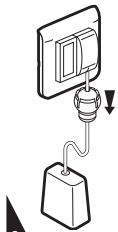
MODO DE FUNCIONAMIENTO

PRESENCIA DE ENFERMERÍA + LLAMADA DESDE OTRO SANITARIO

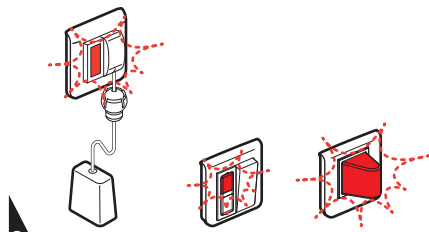
1 - Llamada del paciente desde la habitación 1

2 - Presencia de la enfermera en la habitación 1

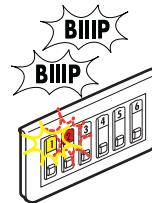
3 - Llamada de otro paciente desde el sanitario 2



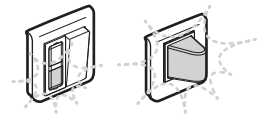
1 El paciente llama accionando el tirador desde el sanitario 2.



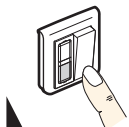
2 La luz del bloque de puerta, la luz del sanitario y el indicador de pasillo parpadean rápidamente en rojo.



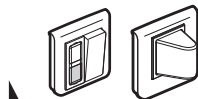
En la sala de enfermería, se visualiza el número de la habitación, la luz parpadea rápidamente en rojo y la sirena emite una llamada con una frecuencia rápida.



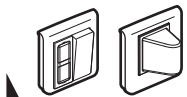
En la habitación 1 (y en las demás habitaciones de servicio donde hay una enfermera presente): las luces de los bloques de puerta y los indicadores de pasillo parpadean rápidamente en blanco.



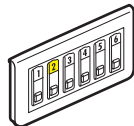
3 Al entrar en la habitación 2, la enfermera acciona el pulsador del bloque de puerta.



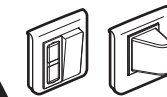
4 En la habitación 1 (y en las demás habitaciones de servicio donde hay una enfermera presente): las luces de los bloques de puerta y los indicadores de pasillo dejan de parpadear.



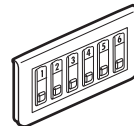
5 Al abandonar la habitación 1, la primera enfermera acciona el pulsador del bloque de puerta y borra la llamada. Se apagan todas las luces y el indicador.



En la sala de enfermería, el número de la habitación 1 deja de parpadear y se ilumina en amarillo fijo.



6 Al abandonar la habitación 2, la segunda enfermera acciona el pulsador del bloque de puerta y borra la llamada. Se apagan todas las luces y el indicador.



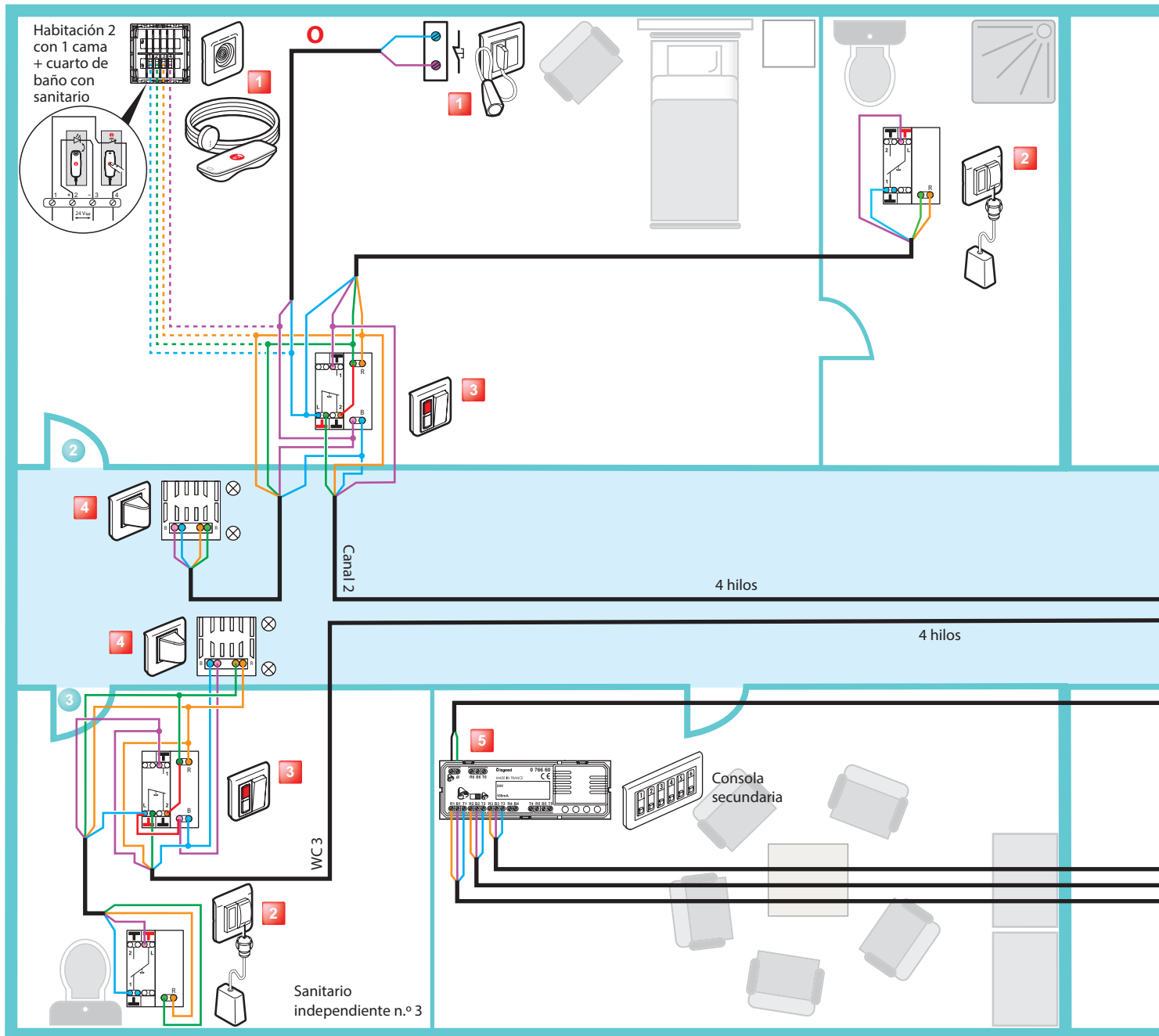
En la sala de enfermería, el número de la habitación 2 se apaga.

PRIORIDAD DE LAS LLAMADAS

PRIORIDAD	TIPO DE LLAMADA	ORDEN	VISUALIZACIÓN EN EL BLOQUE DE PUERTA Y EN EL INDICADOR DE PASILLO	VISUALIZACIÓN EN LA CONSOLA	TRANQUILIZACIÓN DESDE LA/S CONSOLA/S DE ENFERMERÍA
	Llamada de urgencia (asistencia) para sanitario				NO
	Llamada de urgencia (asistencia) para habitación				NO
	Alarma biomédica				NO
	Llamada para sanitario				NO
	Llamada para sillón				SÍ
	Llamada para cama				SÍ

CABLEADO DE LLAMADA PARA ENFERMERÍA MOSAIC

INSTALACIÓN DE LLAMADA + PRESENCIA PARA EDIFICIOS DE TIPO RPA Y EHPAD



1 Toma magnética ref. 0 782 46 + mando ref. 0 782 01 o toma para la perilla de llamada ref. 0 766 63 + perilla de llamada ref. 0 783 62

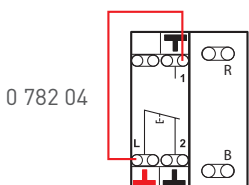
2 Tirador de llamada para sanitario ref. 0 766 64

3 Bloque de puerta ref. 0 782 04

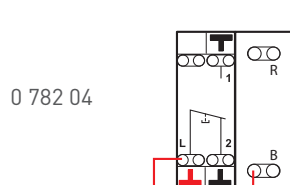
4 Indicador de pasillo con panel doble ref. 0 766 72

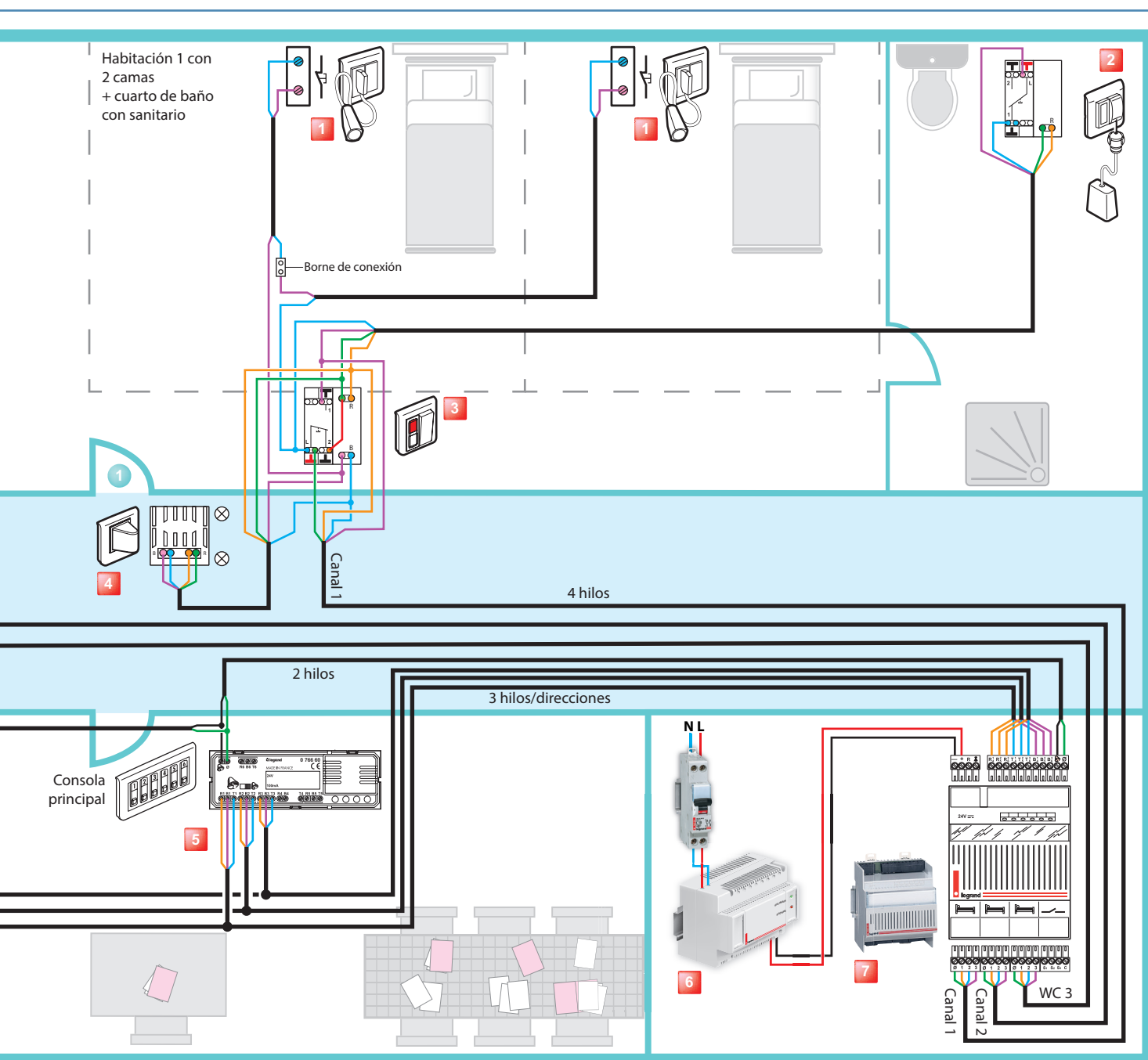
! Deben utilizarse hilos de diámetro idéntico. Recomendación: utilice un cable de 0,9 mm² SYT.

Si no hay tirador para sanitario, haga una derivación:



Si no hay perilla de llamada (lo mismo que en el sanitario n.º 3), haga una derivación:





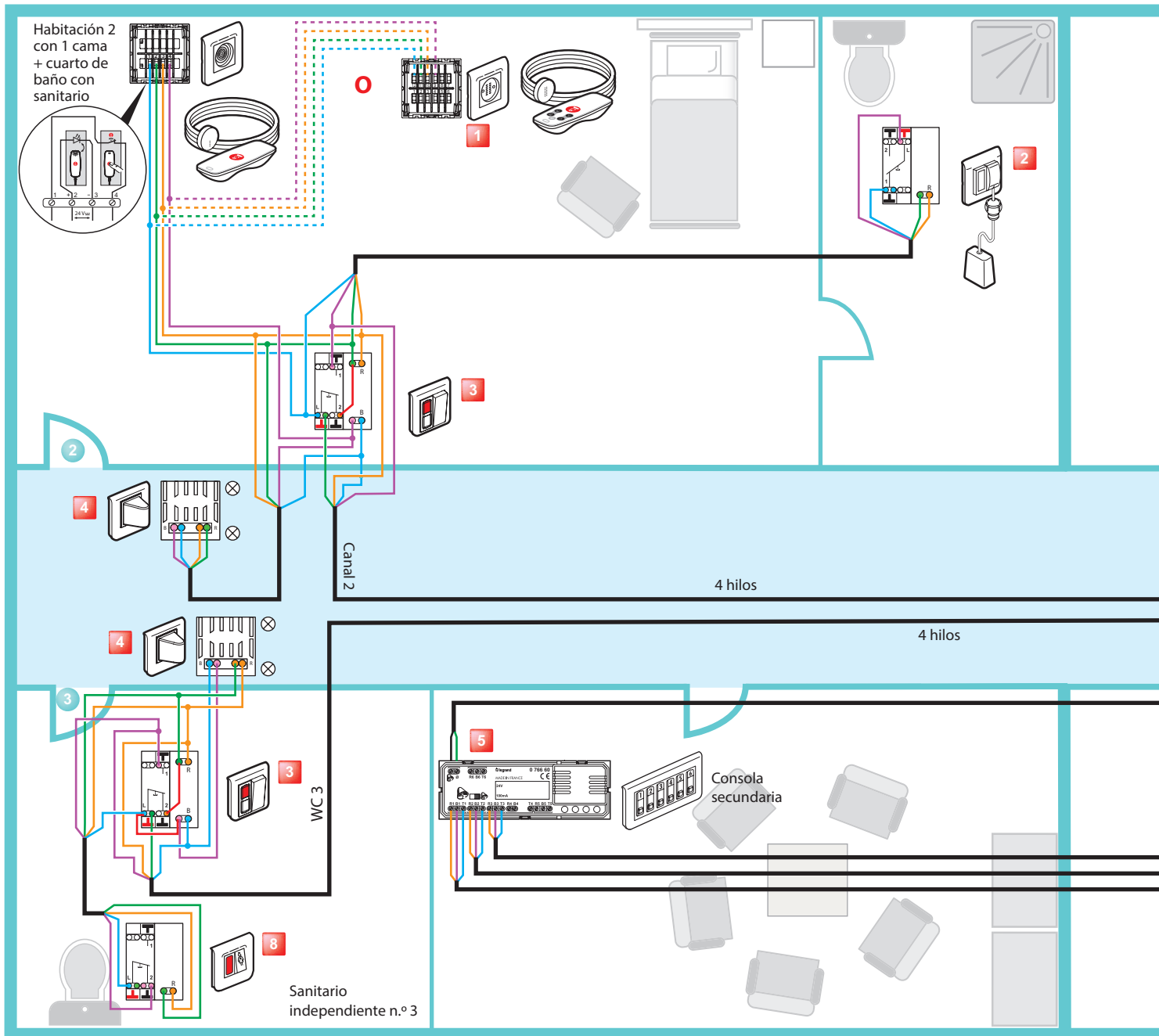
5 Panel de llamada de 6 direcciones ref. 0 766 60

7 Módulo de gestión de 3 direcciones ref. 0 782 12

6 Alimentación de 24 V ref. 0 782 89

CABLEADO DE LLAMADA PARA ENFERMERÍA MOSAIC

INSTALACIÓN DE LLAMADA + PRESENCIA CON MANDOS Y TOMAS MAGNÉTICAS



1 Toma + mando para llamada ref. 0 782 41/46 + 0 782 01
o toma + mando para llamada ref. 0 782 45/47 + 0 782 02/03

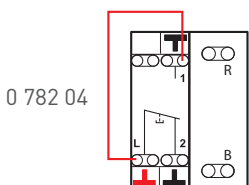
2 Tirador de llamada para sanitario ref. 0 766 64

3 Bloque de puerta ref. 0 782 04

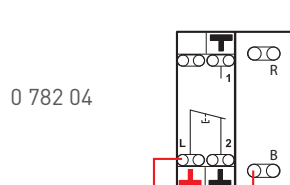
4 Indicador de pasillo con panel doble ref. 0 766 72

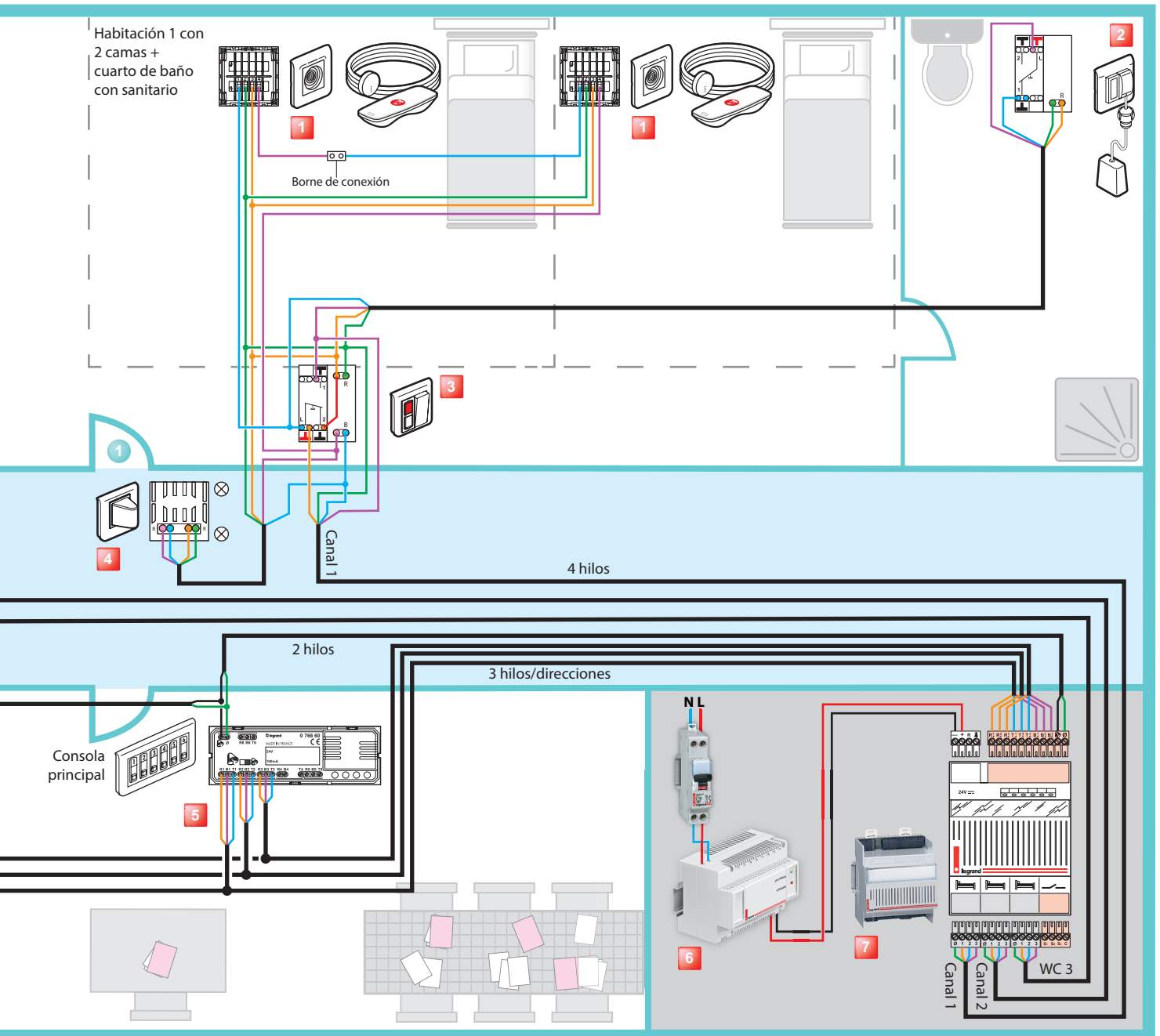
⚠ Deben utilizarse hilos de diámetro idéntico. Recomendación: utilice un cable de 0,9 mm² SYT.

Si no hay tirador para sanitario, haga una derivación:



Si no hay perilla de llamada (lo mismo que en el sanitario n.º 3), haga una derivación:





5 Panel de llamada de 6 direcciones ref. 0 766 60

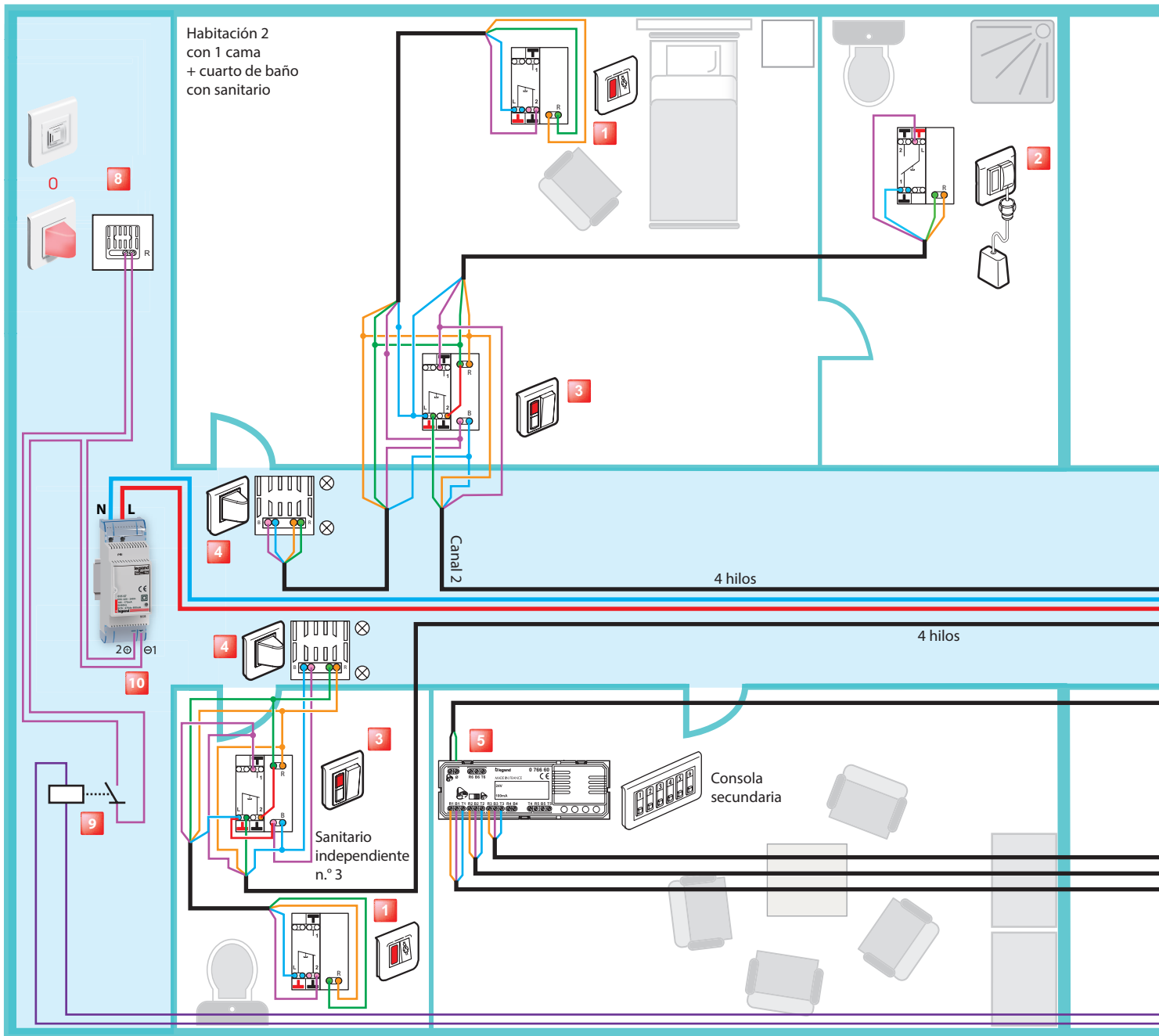
7 Módulo de gestión de 3 direcciones ref. 0 782 12

6 Alimentación de 24 V ref. 0 782 89

8 Bloque de llamada para WC ref. 0 766 85

CABLEADO DE LLAMADA PARA ENFERMERÍA MOSAIC

INSTALACIÓN DE LLAMADA + PRESENCIA MEDIANTE LLAMADA POR BOTÓN PULSADOR CON LUZ Y REMISIÓN DE INFORMACIÓN



1 Bloque de llamada para cama o WC ref. 0 766 85

3 Bloque de puerta ref. 0 782 04

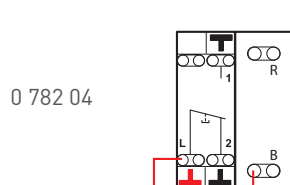
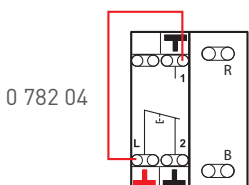
2 Tirador de llamada para sanitario ref. 0 766 64

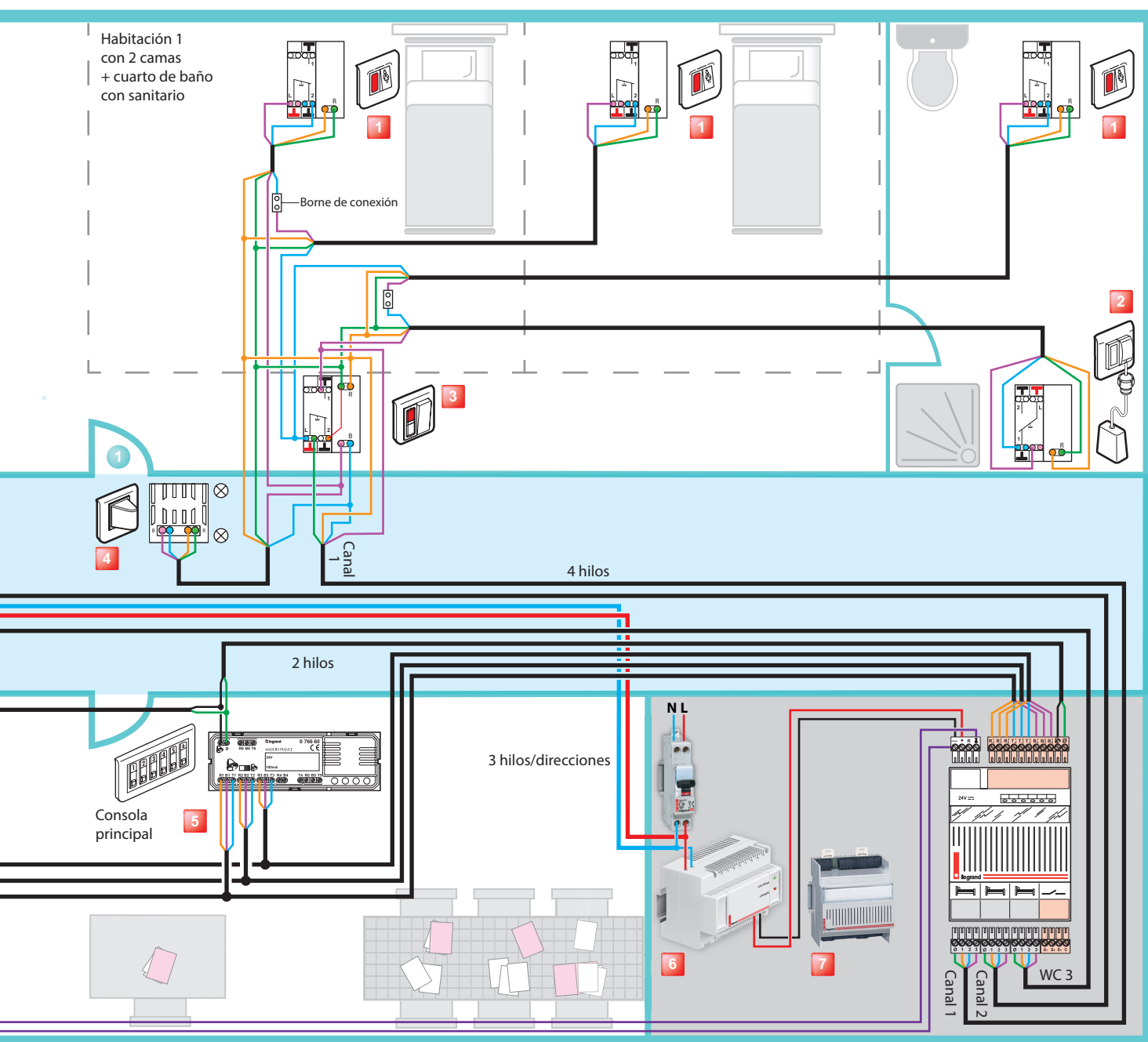
4 Indicador de pasillo con panel doble ref. 0 766 72

⚠ Deben utilizarse hilos de diámetro idéntico. Recomendación: utilice un cable de 0,9 mm² SYT.

Si no hay tirador para sanitario, haga una derivación:

Si no hay perilla de llamada (lo mismo que en el sanitario n.º 3), haga una derivación:





5 Panel de llamada de 6 direcciones ref. 0 766 60

6 Alimentación de 24 V ref. 0 782 89

7 Módulo de gestión de 3 direcciones ref. 0 782 12

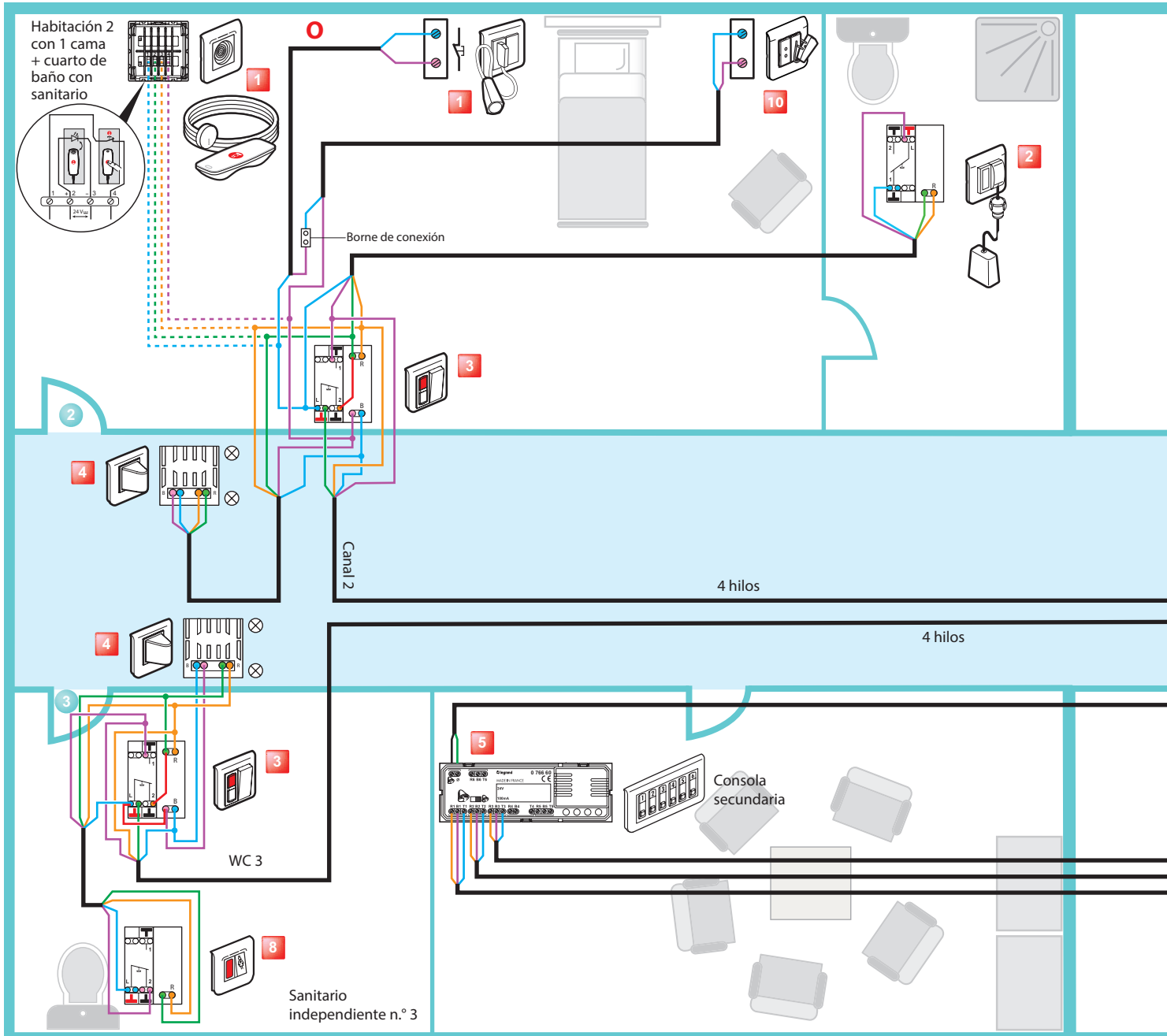
8 Sirena de timbre electrónico ref. 0 766 42
o Indicador de pasillo solo para llamada ref. 0 766 71

9 Relé estático de 1 módulo de 24 V=

10 Alimentación auxiliar ref. 0 035 67

CABLEADO DE LLAMADA PARA ENFERMERÍA MOSAIC

INSTALACIÓN DE LLAMADA PARA CAMA + SILLÓN + PRESENCIA PARA EDIFICIOS DE TIPO RPA Y EHPAD



1 Toma + mando para llamada ref. 0 782 41/46 + 0 782 01 o toma para la perilla de llamada ref. 0 766 63 + perilla de llamada ref. 0 783 62

2 Tirador de llamada para sanitario ref. 0 766 64

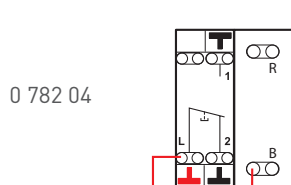
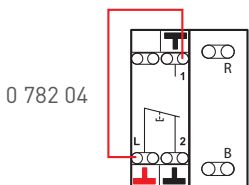
3 Bloque de puerta ref. 0 782 04

4 Indicador de pasillo con panel doble ref. 0 766 72

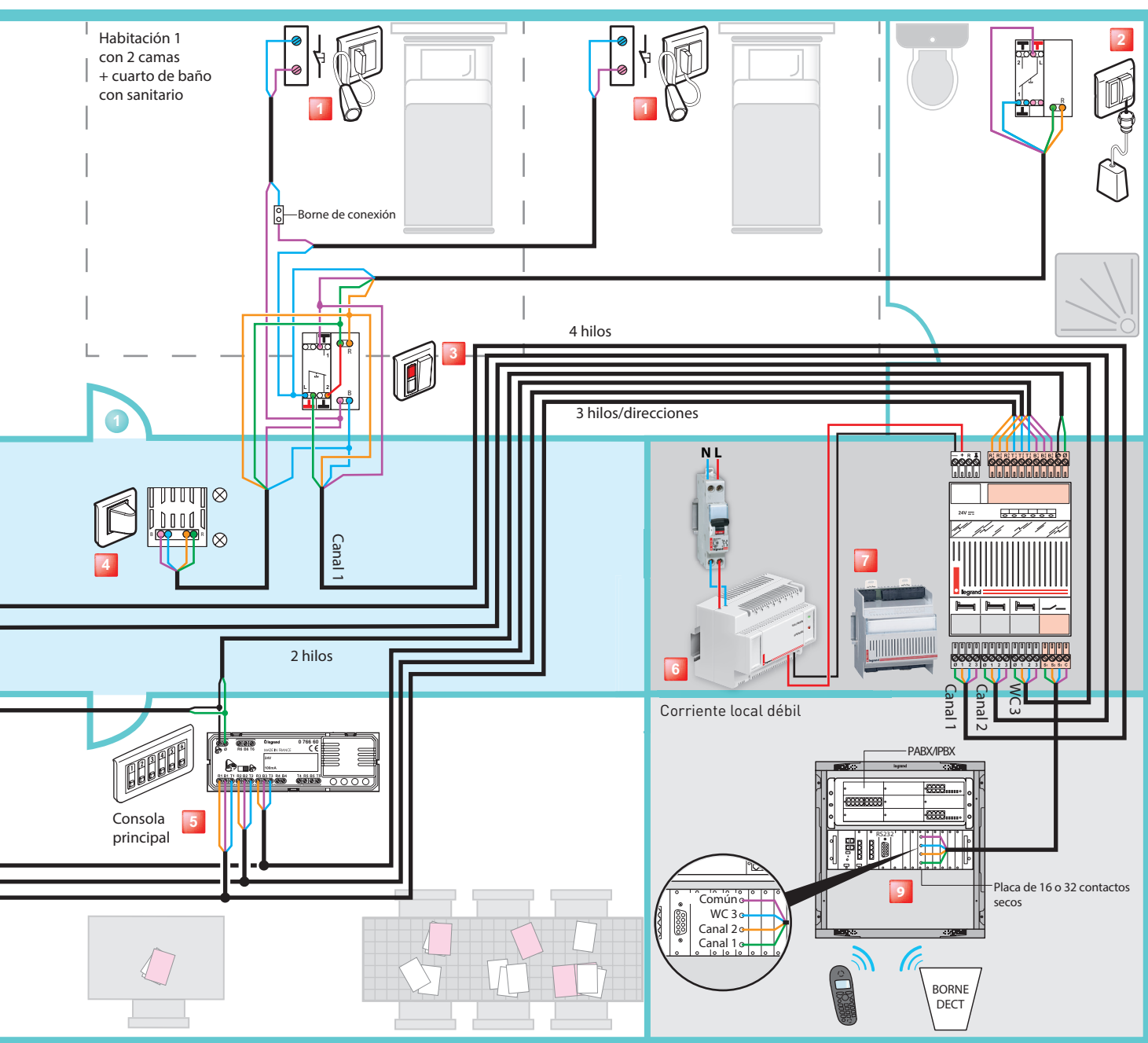
! Deben utilizarse hilos de diámetro idéntico. Recomendación: utilice un cable de 0,9 mm² SYT.

Si no hay tirador para sanitario, haga una derivación:

Si no hay perilla de llamada (lo mismo que en el sanitario n.º 3), haga una derivación:



CON INTERFAZ DECT (TRAZABILIDAD INTEGRADA)



5 Panel de llamada de 6 direcciones ref. 0 766 60

6 Alimentación de 24 V ref. 0 782 89

7 Módulo de gestión de 3 direcciones ref. 0 782 12

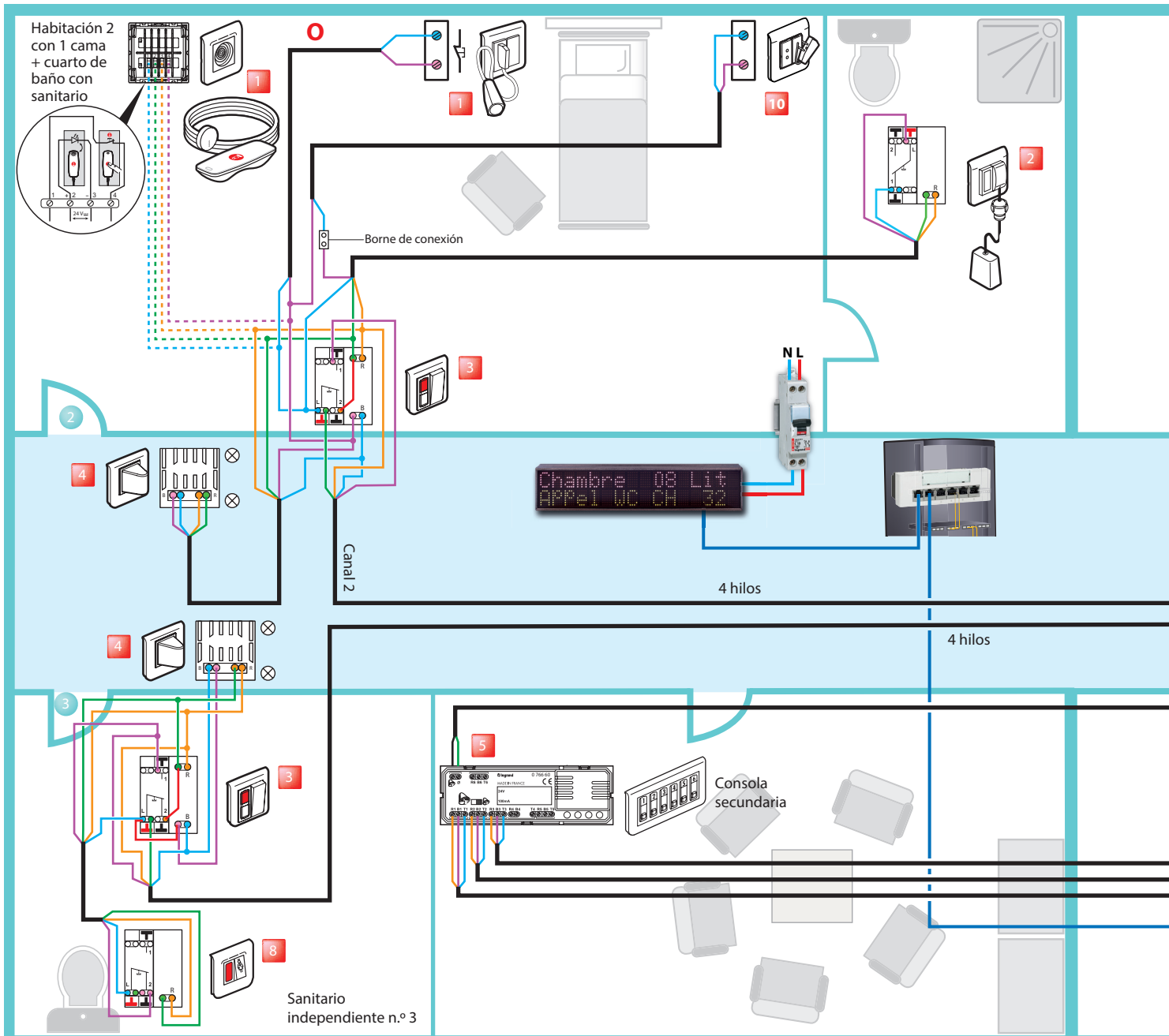
8 Bloque de llamada para WC ref. 0 766 85

9 Producto de conexión telefónica (trazabilidad integrada) (lote de telefonía)

10 Toma del sillón ref. 0 771 50 + 0 782 07

CABLEADO DE LLAMADA PARA ENFERMERÍA MOSAIC

INSTALACIÓN DE LLAMADA + ALARMA BIOMÉDICA + PRESENCIA DE TIPO CLÍNICO Y HOSPITALARIO



1 Toma + mando para llamada ref. 0 782 41/46 + 0 782 01 o toma para la perilla de llamada ref. 0 766 63 + perilla de llamada ref. 0 783 62

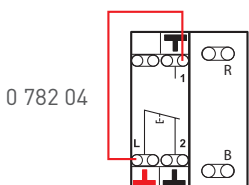
2 Tirador de llamada para sanitario ref. 0 766 64

3 Bloque de puerta ref. 0 782 04

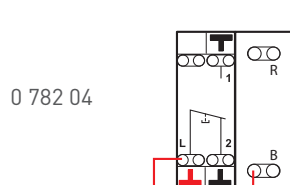
4 Indicador de pasillo con panel doble ref. 0 766 72

⚠ Deben utilizarse hilos de diámetro idéntico. Recomendación: utilice un cable de 0,9 mm² SYT.

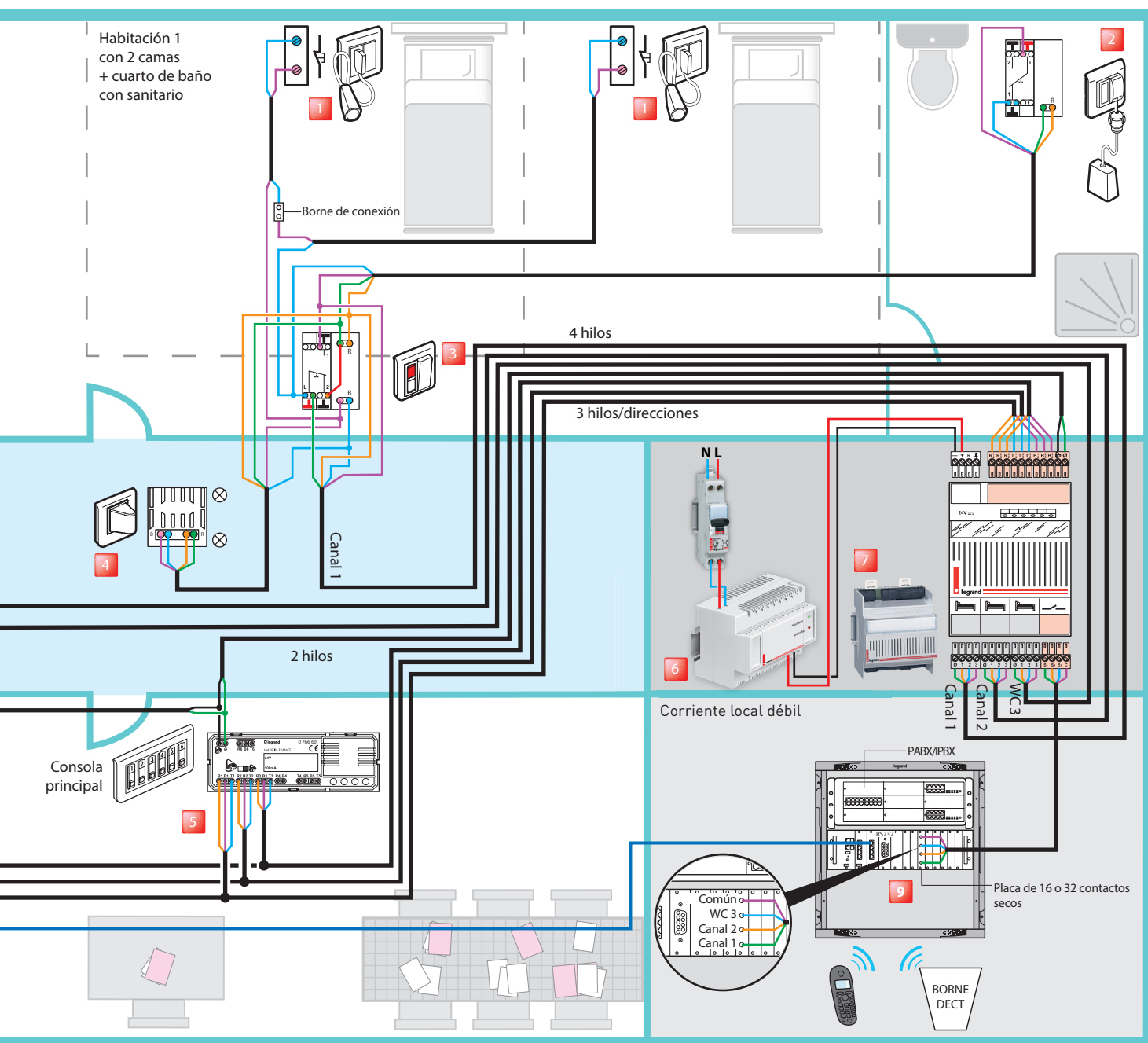
Si no hay tirador para sanitario, haga una derivación:



Si no hay perilla de llamada (lo mismo que en el sanitario n.º 3), haga una derivación:



CON PANELES DE PASILLO (TRAZABILIDAD INTEGRADA)



5 Panel de llamada de 6 direcciones ref. 0 766 60

6 Alimentación de 24 V ref. 0 782 89

7 Módulo de gestión de 3 direcciones ref. 0 782 12

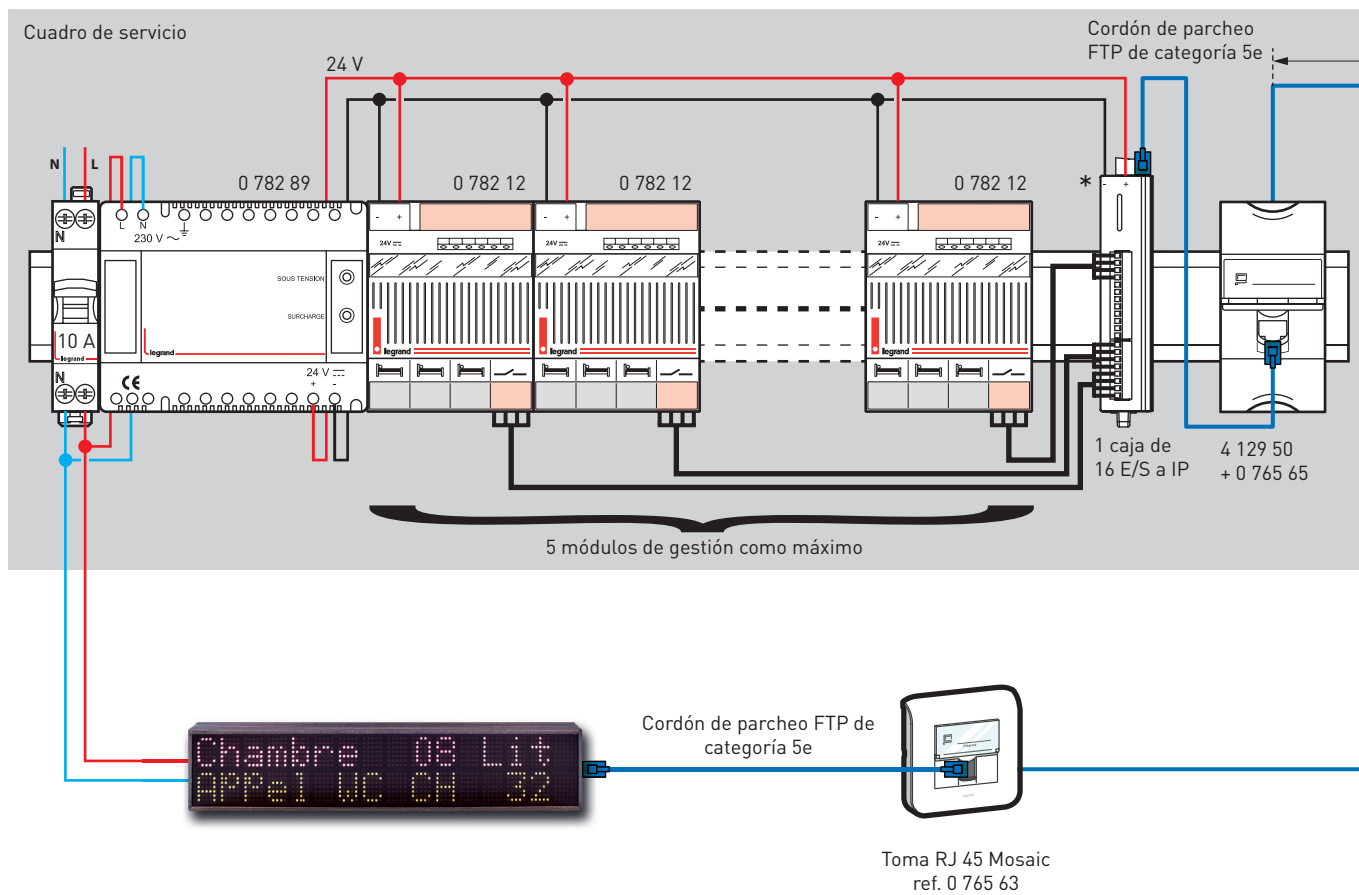
8 Bloque de llamada para WC ref. 0 766 85

9 Producto de conexión telefónica (trazabilidad integrada) (lote de telefonía)

10 Alarma biomédica ref. 0 771 50 + 0 782 07

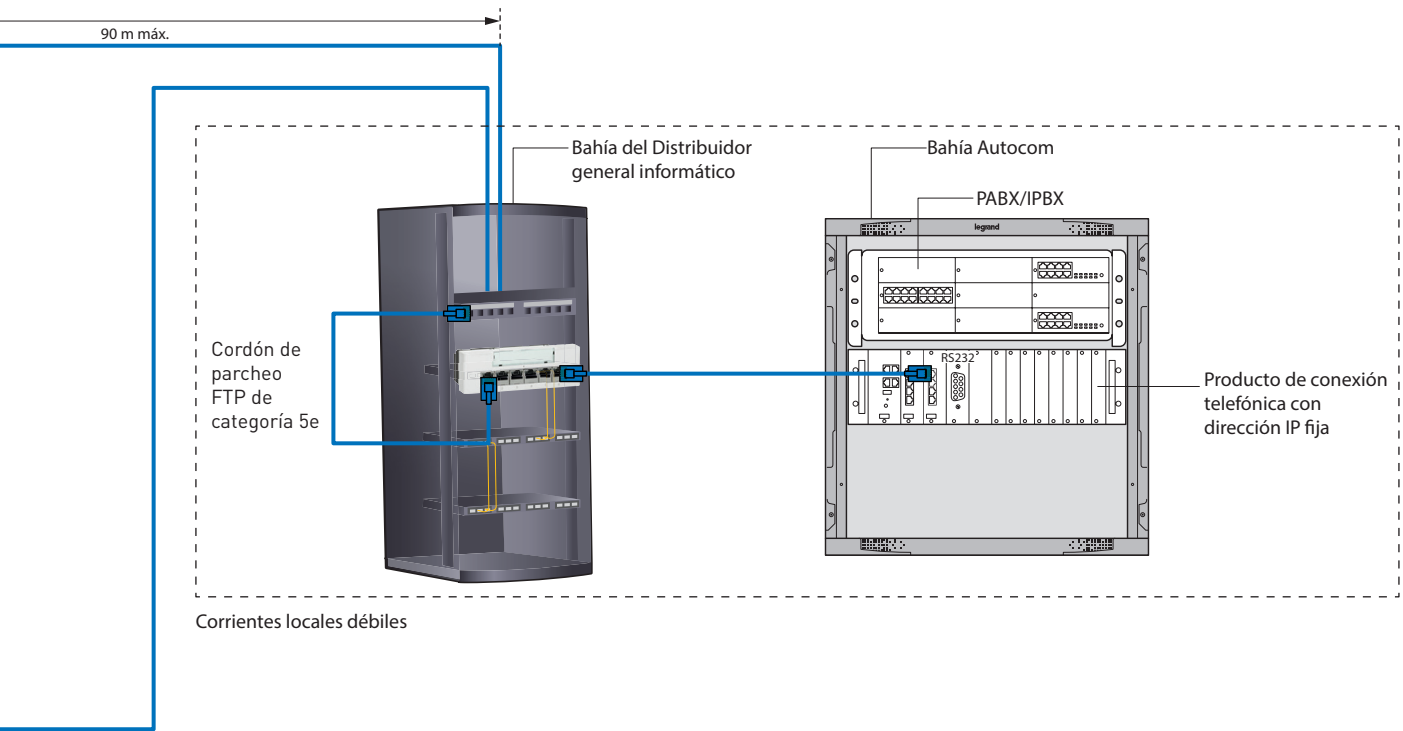
CABLEADO DE LLAMADA PARA ENFERMERÍA MOSAIC

CABLE DE 230 V PARA LLAMADA DEL PACIENTE + PANELES DE PASILLO Y CABLEADO DE RED IP



* Módulo de interfaz de 16 entradas/salidas con contactos secos a IP.

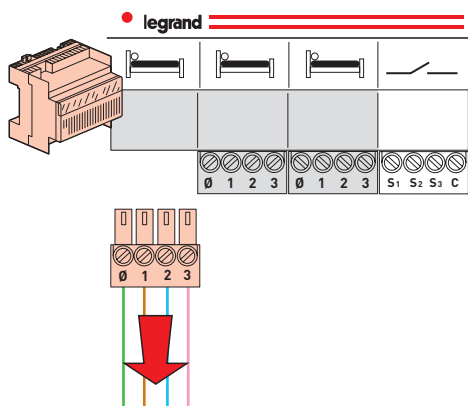
* Alimentación mediante 24 V o PoE (verifique la potencia de la alimentación).



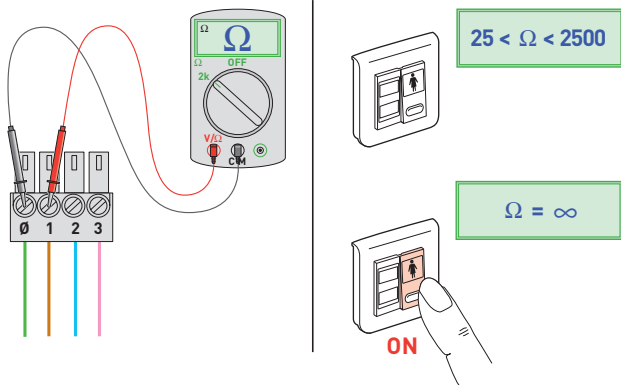
⚠ Prueba OBLIGATORIA que debe realizarse necesariamente SIN TENSIÓN antes de la puesta en servicio y cada vez que se modifique la instalación

VERIFICACIÓN ANTES DE LA PUESTA BAJO TENSIÓN

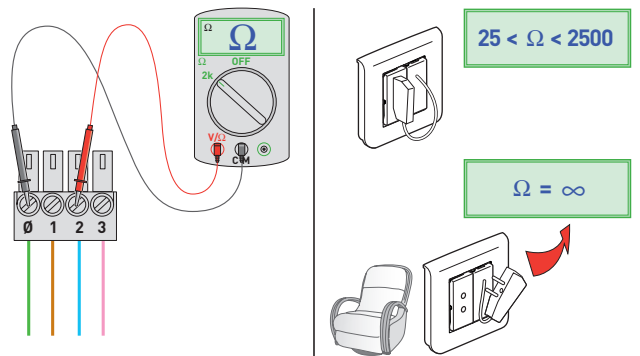
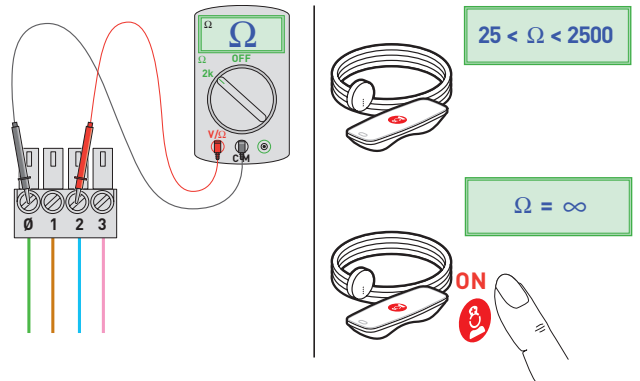
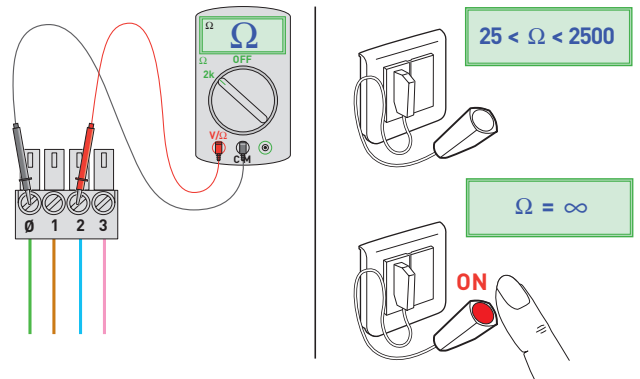
Paso 1: desenchufar el conector



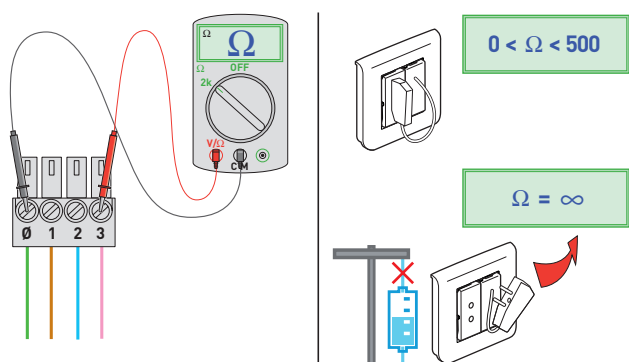
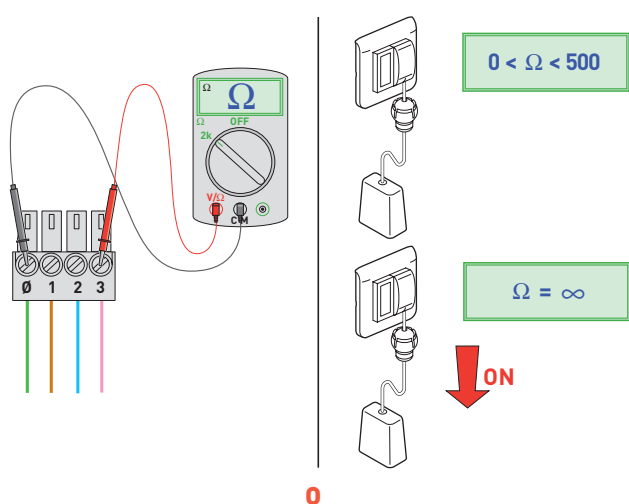
Paso 2: probar el circuito 1



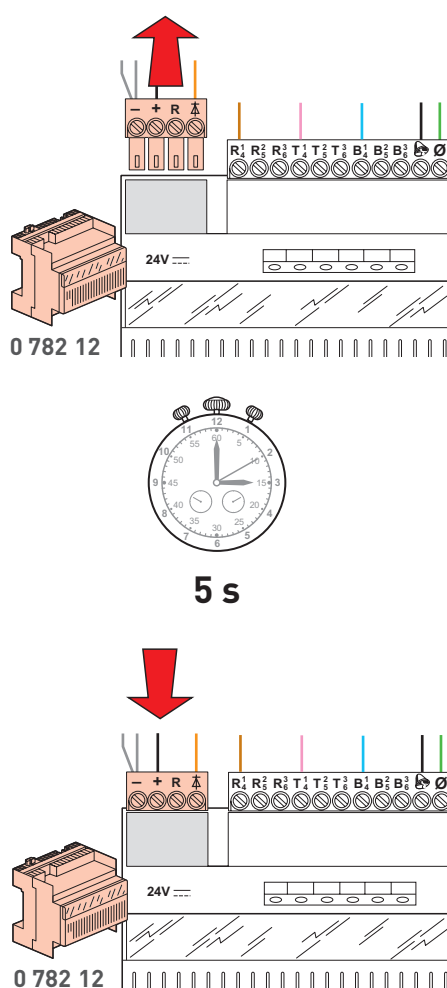
Paso 3: probar el circuito 2



Paso 4: probar el circuito 3



REINICIALIZACIÓN DEL MÓDULO




⚠ Los pasos deben repetirse para cada dirección



SÍGANOS
TAMBIÉN EN

@ www.legrand.com

 www.youtube.com/legrand

 www.twitter.com/legrand

LE08358AC - Mayo de 2018



Domicilio social
y dirección internacional
87045 Limoges Cedex - Francia
Tel.: + 33 (0) 5 55 06 87 87
Fax: + 33 (0) 5 55 06 74 55