



CorePro LED PLC 4P



CorePro LED PLC 9W 840 4P G24q-3

CorePro LED PLC 4P integra una fuente de luz LED en un formato de fluorescente tradicional. Este producto es la solución ideal para la mejora de la iluminación de las aplicaciones generales. Satisface las necesidades de iluminación básicas, permite un ahorro energético considerable y es respetuoso con el medio ambiente.

Datos del producto

Información general		Frecuencia de entrada	
Base del casquillo	G24q-3		30000-80000 Hz
Vida útil nominal	30.000 hora(s)	Consumo de energía	9 W
Ciclo de encendido/apagado	50.000	Corriente de lámpara (máx.)	400 mA
Lighting Technology	LED	Corriente de lámpara (mín.)	250 mA
Referencia de medición de flujo	Sphere	Hora de inicio (nom.)	0,5 s
Marca CE	Sí	Tiempo de encendido hasta alcanzar el 60 % de luz	0.5 s
Conforme con EU RoHS	Sí	Factor de potencia (fracción)	0.9
		Voltaje (nom.)	20-50 V
		LED alternative to fluorescent lamp power	26 W
		Corriente de irrupción en la red eléctrica	-
		N.º máx. de lámparas en MCB tipo B 10 A - Red eléctrica	-
		N.º máx. de lámparas en MCB tipo B 10 A - balasto EM sin casquillo comp.	-
		N.º máx. de lámparas en MCB tipo B 10 A - balasto EM con casquillo comp.	-
		N.º máx. de lámparas en MCB tipo B 16 A - Red eléctrica	-
		N.º máx. de lámparas en MCB tipo B 16 A - balasto EM sin casquillo comp.	-
		N.º máx. de lámparas en MCB tipo B 16 A - balasto EM con casquillo comp.	-
Datos técnicos de la luz			
Código de color	840 [CCT of 4000K]		
Ángulo de haz (nom.)	120 °		
Flujo luminoso	1.000 lm		
Designación de color	Blanco frío (CW)		
Temperatura de color correlacionada (Nom)	4000 K		
Eficacia lumínica (nominal) (nom.)	100,00 lm/W		
Consistencia del color	<6		
Índice de reproducción cromática (IRC)	83		
LLMF al fin de vida útil nominal (nom.)	70 %		
Photobiological safety according to EN 62471	RG0		
Operativos y eléctricos			
Line Frequency	30000-80000 Hz		

CorePro LED PLC 4P

Temperatura

Rango de temperatura ambiente	-20 °C a 35 °C
Temperatura máxima (nom.)	76 °C

Controles y regulación

Regulable	No
-----------	----

Mecánicos y de carcasa

Forma de la bombilla	PL-C
----------------------	------

Aprobación y aplicación

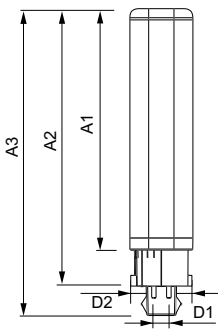
Clase de eficiencia energética	F
Producto de ahorro de energía	Sí
Marcas de conformidad	TUV Certificado CE Conformidad con RoHS Certificado KEMA
Consumo energético kWh/1000 h	9 kWh

Número de registro EPREL	403551
--------------------------	--------

Datos de producto

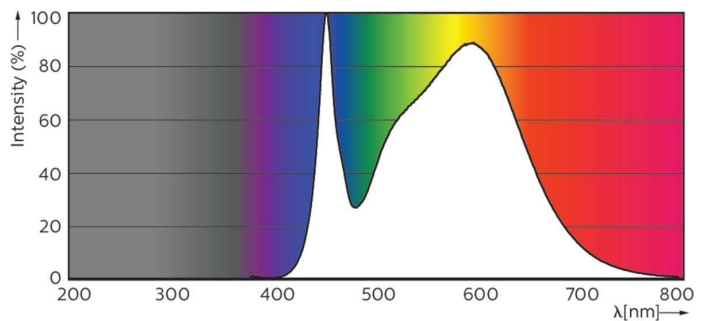
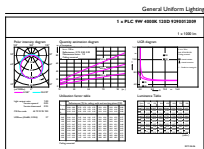
Nombre de producto del pedido	CorePro LED PLC 9W 840 4P G24q-3
Nombre completo del producto	CorePro LED PLC 9W 840 4P G24q-3
Full EOC	871869654117300
Código de pedido	54117300
Código 12NC	929001200902
Cantidad por paquete	1
EAN/UPC - Producto/Caja	8718696541173
Numerador SAP - Paquetes por caja exterior	10
Embalaje con código EAN/UPC	8718696541180

Plano de dimensiones



Product	D1	D2	A1	A2	A3
CorePro LED PLC 9W 840 4P G24q-3	24,3 mm	28,4 mm	128,8 mm	148 mm	163,6 mm

Datos fotométricos

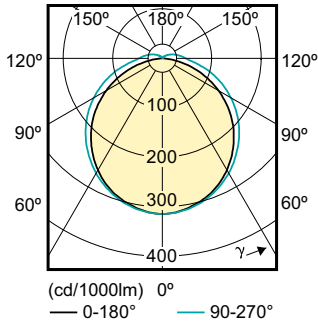


General uniform lighting - CorePro LED PLC 9W 840 4P G24q-3

Spectral Power Distribution Colour - CorePro LED PLC 9W 840 4P G24q-3

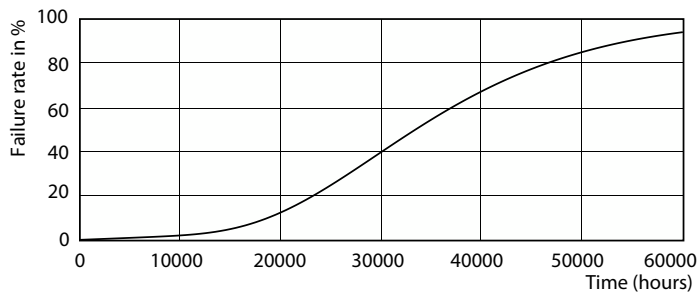
CorePro LED PLC 4P

Datos fotométricos

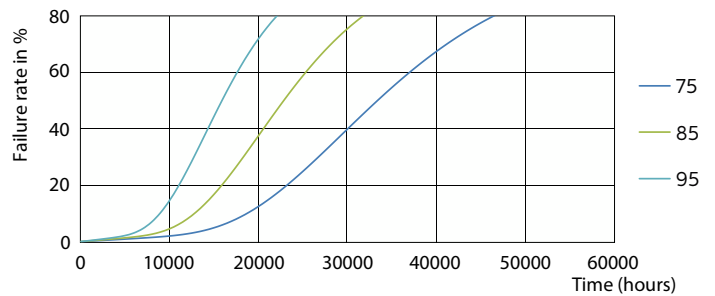


Light Distribution Diagram - CorePro LED PLC 9W 840 4P G24q-3

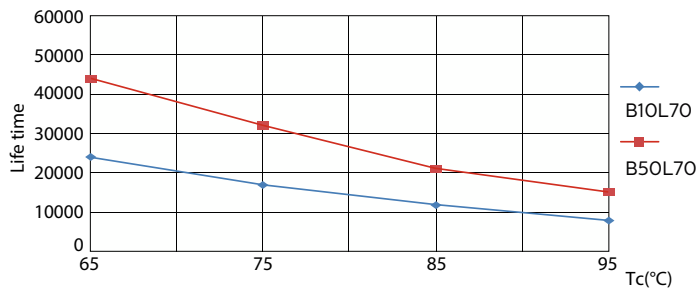
Vida útil



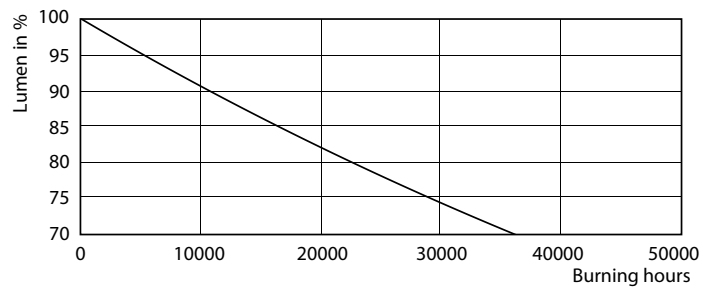
Life Expectancy Diagram - CorePro LED PLC 9W 840 4P G24q-3



Life Expectancy Diagram - CorePro LED PLC 9W 840 4P G24q-3



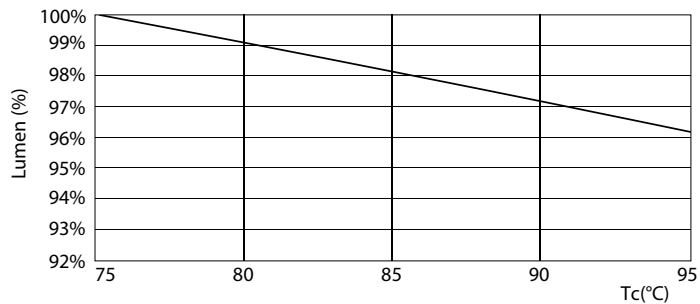
Life Expectancy Diagram - CorePro LED PLC 9W 840 4P G24q-3



Lumen Maintenance Diagram - CorePro LED PLC 9W 840 4P G24q-3

CorePro LED PLC 4P

Vida útil



Lumen Maintenance Diagram - CorePro LED PLC 9W 840 4P G24q-3

