



# CorePro LED PLL



## CorePro LED PLL EM/Mains 8W 840 4P

Philips CorePro LED PLL es la solución ideal para la mejora de la iluminación de luminarias en una gran variedad de aplicaciones de iluminación generales. Ofrecen un ahorro más de un 50% de energía a lo largo de una vida útil que es el doble de larga que la de las alternativas fluorescentes.

### Datos del producto

Información general	
Base del casquillo	2G11
Vida útil nominal	30.000 hora(s)
Ciclo de encendido/apagado	200.000
Lighting Technology	LED
Referencia de medición de flujo	Sphere
Conforme con EU RoHS	Sí
Datos técnicos de la luz	
Código de color	840 [CCT of 4000K]
Ángulo de haz (nom.)	160 °
Flujo luminoso	1.000 lm
Designación de color	Blanco frío (CW)
Temperatura de color correlacionada (Nom)	4000 K
Eficacia lumínica (nominal) (nom.)	125 lm/W
Consistencia del color	<6
Índice de reproducción cromática (IRC)	80
LLMF al fin de vida útil nominal (nom.)	70 %
Valor de parpadeo (PstLM)	1
Valor de efecto estroboscópico (SVM)	0,4
Photobiological safety according to EN 62471	RGO

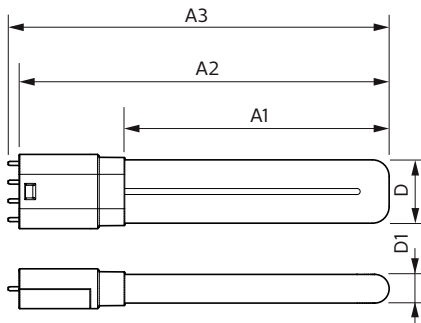
Operativos y eléctricos	
Line Frequency	50 to 60 Hz
Frecuencia de entrada	50 a 60 Hz
Consumo de energía	8 W
Corriente de lámpara (nom.)	42 mA
Hora de inicio (nom.)	0,5 s
Tiempo de encendido hasta alcanzar el 60 % de luz	0,5 s
Factor de potencia (fracción)	0,9
Voltaje (nom.)	220-240 V
LED alternative to fluorescent lamp power	18 W
Corriente de irrupción en la red eléctrica	8
N.º máx. de lámparas en MCB tipo B 10 A - Red eléctrica	90
N.º máx. de lámparas en MCB tipo B 10 A - balasto EM sin casquillo comp.	180
N.º máx. de lámparas en MCB tipo B 10 A - balasto EM con casquillo comp.	30
N.º máx. de lámparas en MCB tipo B 16 A - Red eléctrica	150
N.º máx. de lámparas en MCB tipo B 16 A - balasto EM sin casquillo comp.	290

# CorePro LED PLL

N.º máx. de lámparas en MCB tipo B 16 A - balasto	49
EM con casquillo comp.	
<b>Temperatura</b>	
Rango de temperatura ambiente	-20 °C a 45 °C
Temperatura máxima (nom.)	70 °C
<b>Controles y regulación</b>	
Regulable	No
<b>Mecánicos y de carcasa</b>	
Acabado de la bombilla	Mate
Material de bombilla	Vidrio
Forma de la bombilla	PL-L
<b>Aprobación y aplicación</b>	
Clase de eficiencia energética	E
Producto de ahorro de energía	Sí
Marcas de conformidad	Conformidad con RoHS TUV Certificado CE Certificado KEMA

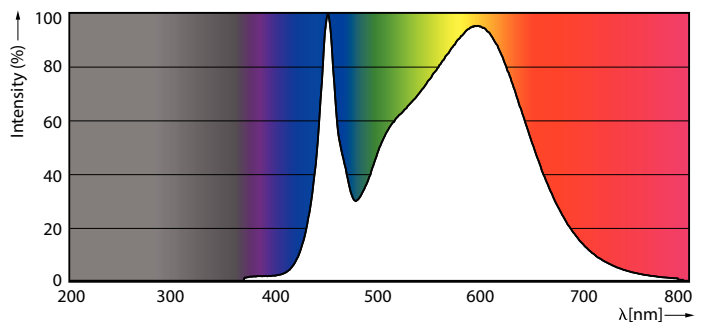
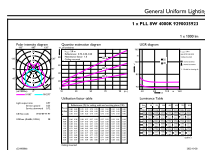
Consumo energético kWh/1000 h	8 kWh
Número de registro EPREL	1370824
<b>Datos de producto</b>	
Nombre de producto del pedido	CorePro LED PLL EM/Mains 8W 840 4P
Nombre completo del producto	CorePro LED PLL EM/Mains 8W 840 4P
Full EOC	872016915701900
Código de pedido	15701900
Código 12NC	929003592302
Cantidad por paquete	1
EAN/UPC - Producto/Caja	8720169157019
Numerador SAP - Paquetes por caja exterior	10
Embalaje con código EAN/UPC	8720169157026

## Plano de dimensiones



Product	D1	D2	A1	A2	A3
CorePro LED PLL EM/Mains 8W 840 4P	17 mm		156 mm	218 mm	224 mm

## Datos fotométricos

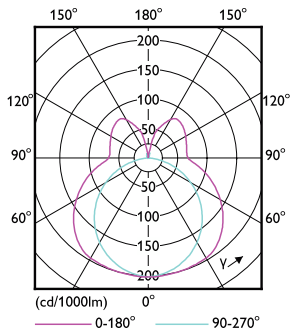


General uniform lighting - CorePro LED PLL EM/Mains 8W 840 4P

Spectral Power Distribution Colour - CorePro LED PLL EM/Mains 8W 840 4P

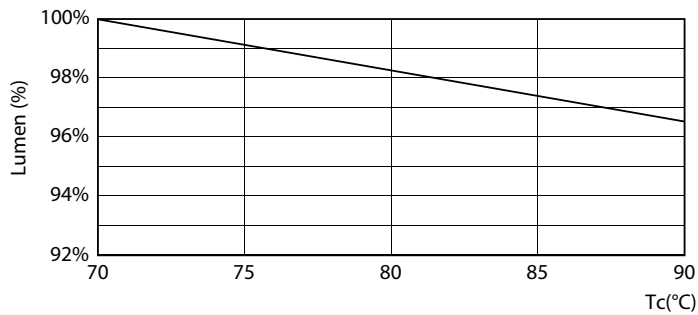
# CorePro LED PLL

## Datos fotométricos

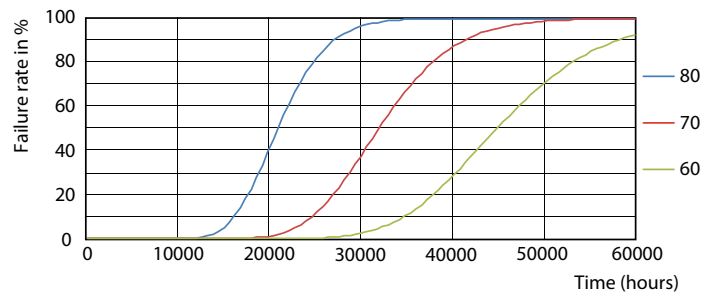


Light Distribution Diagram - CorePro LED PLL EM/Mains 8W 840 4P

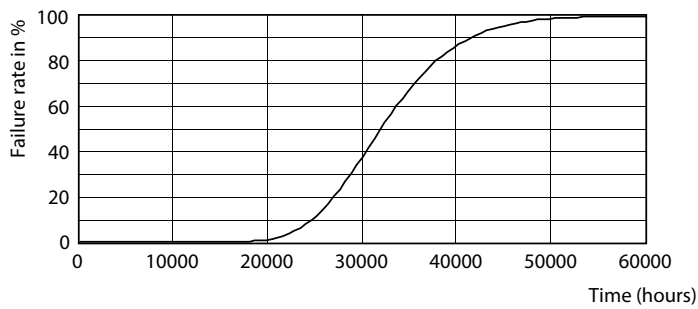
## Vida útil



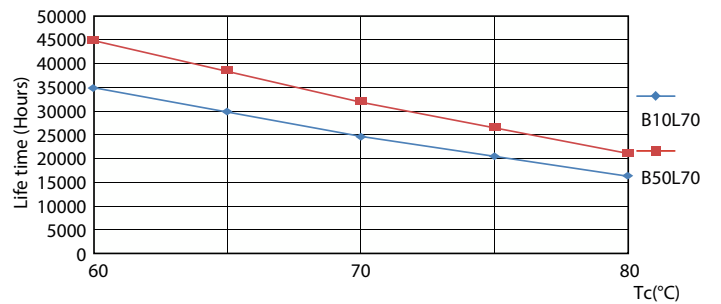
Lumen Maintenance Diagram - CorePro LED PLL EM/Mains 8W 840 4P



Life Expectancy Diagram - CorePro LED PLL EM/Mains 8W 840 4P



Life Expectancy Diagram - CorePro LED PLL EM/Mains 8W 840 4P



Life Expectancy Diagram - CorePro LED PLL EM/Mains 8W 840 4P

# CorePro LED PLL

## Vida útil



Lumen Maintenance Diagram - CorePro LED PLL EM/Mains 8W 840 4P

