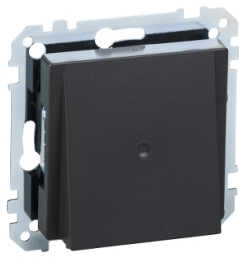


Hoja de características del producto

Especificaciones



Salida de cables elegence Antracita

MTN295514

Principal

Gama	Merten
Nombre Estético	M-Elegance System M Cristal M-Plan M-Star M-Smart M-Arc M-Plan
Tipo De Producto O Componente	Salida de cable
Montaje Del Dispositivo	Rasante
Presentación Del Dispositivo	Cover plate with fixing frame

Complementario

Modo De Fijación	Mediante tornillos y abrazadera
Tono De Color	Antracita
Acabado De La Superficie	Mate
Material	Termoplástico
Altura	71 mm
Ancho	71 mm
Grado De Protección Ip	IP20
Color	Antracita

Unidades de embalaje

Tipo De Unidad De Paquete 1	PCE
Número De Unidades En El Paquete 1	1
Paquete 1 Altura	3,800 cm
Paquete 1 Ancho	7,900 cm
Paquete 1 Longitud	7,900 cm
Paquete 1 Peso	40,000 g
Tipo De Unidad De Paquete 2	BB1
Número De Unidades En El Paquete 2	5
Paquete 2 Altura	8,500 cm
Paquete 2 Ancho	8,800 cm
Paquete 2 Longitud	12,500 cm

Paquete 2 Peso	232,000 g
Tipo De Unidad De Paquete 3	CAR
Número De Unidades En El Paquete 3	90
Paquete 3 Altura	19,700 cm
Paquete 3 Ancho	31,600 cm
Paquete 3 Longitud	40,500 cm
Paquete 3 Peso	4,570 kg

Información Logística

País De Origen	ES
----------------	----

Garantía contractual

Periodo De Garantía	18 months
---------------------	-----------

Sostenibilidad

La etiqueta **Green Premium™** es el compromiso de Schneider Electric para ofrecer productos con el mejor desempeño ambiental. Green Premium promete cumplir con las regulaciones más recientes, transparencia en cuanto al impacto ambiental, así como productos circulares y de bajo CO₂.

La **guía para evaluar la sostenibilidad de los productos** es un white paper que aclara los estándares globales de etiqueta ecológica y cómo interpretar las declaraciones ambientales.

[Obtenga más información sobre Green Premium >](#)

[Guía para evaluar la sostenibilidad del producto >](#)



Transparencia RoHS/REACH

Rendimiento de la sostenibilidad

Sin Metales Pesados Tóxicos

Sin Mercurio

Información Sobre Exenciones De [Sí](#)
Rohs

Certificaciones y estándares

Reglamento Reach

[Declaración de REACH](#)

Directiva Rohs Ue

Conforme

[Declaración RoHS UE](#)

Normativa De Rohs China

[Declaración RoHS China](#)

Declaración proactiva de RoHS China (fuera del alcance legal de RoHS China)

Comunicación Ambiental

[Perfil ambiental del producto](#)

Raee

En el mercado de la Unión Europea, el producto debe desecharse de acuerdo con un sistema de recolección de residuos específico y nunca terminar en un contenedor de basura.

Perfil De Circularidad

No se necesitan operaciones de reciclaje específicas