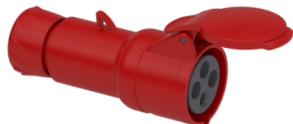


# Hoja de características del producto

Especificaciones



## Toma de conmutación PK Patrika tornillos 16 A IP44 380 V 3P+T 50-60 Hz

PKY16M434

### Principal

Gama	Mureva
Tipo De Producto O Componente	Conector móvil
Nombre Abreviado Del Equipo	Mureva fast
Categoría De Toma Y Enchufe	Baja tensión
Número De Polos	3P+E
Tipo De Red	AC
Estándar De Salida	Industrial

### Complementario

Forma Del Enchufe, Toma Y Estación De Control	Recto
[In] Corriente Nominal	16 A
[Ue] Tensión Nominal De Operación	380...415 V
Frecuencia De Red	50/60 Hz
Posición De Terminal De Tierra En Sentido Horario	6 h
Material De Toma Y Enchufe	Carcasa, estado 1 polímero autoextinguible de ingeniería
Material De Los Contactos	Manguitos, estado 1 bronce
Conexiones - Terminales	Conexión rápida
Sección De Cable	1...2,5 mm <sup>2</sup>
Diámetro Exterior Del Cable	8...15 mm
Entrada De Cable	Prensaestopas Guía de antena
Tipo De Rosca	Pg 21
Peso Del Producto	0,194 kg
Altura	88 mm
Ancho	88 mm
Profundidad	150 mm
Color	Gris - tipo de cable: RAL 7035)
Código Color De Tensión	Rojo

### Entorno

Normas	IEC 60309-2 IEC 60309-1
--------	----------------------------

<b>Grado De Protección Ip</b>	IP44 acorde a IEC 60529
<b>Grado De Protección Ik</b>	IK08 conforming to EN 62262
<b>Resistencia Al Fuego</b>	850 °C acorde a IEC 60695-2-1
<b>Humedad Relativa</b>	50 % en 40 °C 70 % en 30 °C 90 % en 20 °C
<b>Temperatura Ambiente De Funcionamiento</b>	35 °C ( 86400 s ) -25...40 °C

## Unidades de embalaje

<b>Tipo De Unidad De Paquete 1</b>	PCE
<b>Número De Unidades En El Paquete 1</b>	1
<b>Paquete 1 Altura</b>	5,9 cm
<b>Paquete 1 Ancho</b>	8,5 cm
<b>Paquete 1 Longitud</b>	15,9 cm
<b>Paquete 1 Peso</b>	176,0 g
<b>Tipo De Unidad De Paquete 2</b>	BB1
<b>Número De Unidades En El Paquete 2</b>	10
<b>Paquete 2 Altura</b>	12,2 cm
<b>Paquete 2 Ancho</b>	26,8 cm
<b>Paquete 2 Longitud</b>	27,0 cm
<b>Paquete 2 Peso</b>	1,888 kg
<b>Tipo De Unidad De Paquete 3</b>	S03
<b>Número De Unidades En El Paquete 3</b>	30
<b>Paquete 3 Altura</b>	30,0 cm
<b>Paquete 3 Ancho</b>	30,0 cm
<b>Paquete 3 Longitud</b>	40,0 cm
<b>Paquete 3 Peso</b>	6,151 kg

## Información Logística

<b>País De Origen</b>	ES
-----------------------	----

## Garantía contractual

<b>Periodo De Garantía</b>	18 months
----------------------------	-----------

## Sostenibilidad

La etiqueta **Green Premium™** es el compromiso de Schneider Electric para ofrecer productos con el mejor desempeño ambiental. Green Premium promete cumplir con las regulaciones más recientes, transparencia en cuanto al impacto ambiental, así como productos circulares y de bajo CO<sub>2</sub>.

La **guía para evaluar la sostenibilidad de los productos** es un white paper que aclara los estándares globales de etiqueta ecológica y cómo interpretar las declaraciones ambientales.

[Obtenga más información sobre Green Premium >](#)

[Guía para evaluar la sostenibilidad del producto >](#)



Transparencia RoHS/REACH

## Rendimiento de la sostenibilidad

Información Sobre Exenciones De RoHS  Sí

## Certificaciones y estándares

<b>Reglamento Reach</b>	<a href="#">Declaración de REACH</a>
<b>Directiva RoHS Ue</b>	Compatible con las excepciones
<b>Normativa De RoHS China</b>	<a href="#">Declaración RoHS China</a> Producto fuera del ámbito de RoHS China. Declaración informativa de sustancias
<b>Comunicación Ambiental</b>	<a href="#">Perfil ambiental del producto</a>
<b>Raee</b>	En el mercado de la Unión Europea, el producto debe desecharse de acuerdo con un sistema de recolección de residuos específico y nunca terminar en un contenedor de basura.
<b>Perfil De Circularidad</b>	No se necesitan operaciones de reciclaje específicas