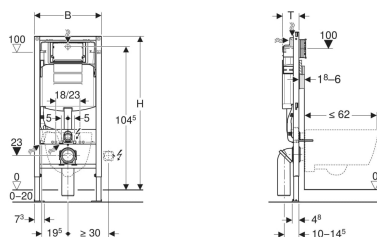


## Bastidor Geberit Duofix para inodoro suspendido, 112 cm, con cisterna empotrada Sigma 12 cm, codo de desagüe de PVC



Imagen de ejemplo



### Aplicaciones

- Para el montaje en pared ligera
- Para la instalación en pared con altura completa o delante de pared con altura parcial
- Para la instalación en pared con altura completa
- Para inodoros suspendidos con medidas de conexión según EN 33:2011
- Para inodoros suspendidos con proyección de hasta 62 cm
- Para descargas simples, de doble volumen o interrumpibles
- Para alturas de recrecido de 0-20 cm

### Propiedades

- Bastidor estático autoportante, protegido contra la corrosión con pintura polvo al horno
- Bastidor con orificios de  $\varnothing$  9 mm para la fijación en construcción con panel de madera
- Bastidor preparado para soportes de inodoros cerámicos con superficie de apoyo reducida
- Patas de apoyo galvanizadas
- Pata de apoyo ajustable 0-20 cm
- Patas de apoyo con propiedades antideslizantes
- Pletinas de apoyo orientables
- Profundidad de las pletinas de apoyo adecuada para instalación en perfiles en U, UW 50 y UW 75, y carriles rail Geberit Duofix

### Volumen de suministro

- Conexión de suministro Rp 1/2", compatible con MF, con llave de escuadra integrada y rosca
- Cajetín premontaje para registro
- 2 tapones de protección
- Juego de manguitos para inodoro,  $\varnothing$  90 mm

- Codo de desagüe montable sin herramientas en diferentes posiciones de profundidad, área de ajuste de 45 mm
- Codo de desagüe orientable a manguito para desagüe horizontal hacia atrás
- Fijación para codo de desagüe aislada acústicamente
- Cisterna empotrada con accionamiento frontal
- Cisterna empotrada totalmente aislada contra la condensación
- Con los ajustes de fábrica es posible un aclarado inmediato
- Montaje y mantenimiento en la cisterna empotrada sin herramientas
- Conexión de suministro posterior o superior en el centro
- Cajetín premontaje para humedad y suciedad
- Cajetín premontaje para registro, puede ser recortado
- Con tubo guía para tubo de alimentación para inodoros bidé Geberit AquaClean y para cable de conexión
- Fijación para conexión eléctrica
- Montaje en caja de alimentación y conexión

### Información técnica

Presión dinámica	0.1-10 bar
Temperatura máxima del agua	25 °C
Volumen de descarga, ajuste de fábrica	6 y 3 l
Descarga total, rango de ajuste	4 / 4.5 / 6 / 7.5 l
Descarga parcial, rango de ajuste	2-4 l

- Codo de desagüe 90° de PVC,  $\varnothing$  90 mm
- Manguito adaptador de PVC,  $\varnothing$  90/110 mm
- 2 varillas roscadas M12
- Material de fijación

N.º de art.	B	H	T
111.374.00.5	50 cm	112 cm	12 cm

### Accesorios complementarios

- Caja de alimentación y conexión Geberit
- Juego de caja de alimentación y conexión Geberit y fuente de alimentación para bastidor para inodoro suspendido
- Juego de soportes Geberit para inodoros cerámicos con superficie de apoyo reducida
- Juego de protección contra incendios EI 90 para bastidor para inodoro suspendido Geberit Duofix
- Juego de anclaje de pared Geberit Duofix para montaje individual
- Juego de extensiones de patas Geberit Duofix para altura de recrecido de 20-40 cm