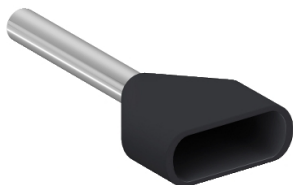


Hoja de características del producto

Especificaciones



extremidade de cabo duplo isolada
– tamaño médio – 1,5 mm²- preto

AZ5DE015

Principal

| | |
|-------------------------------|--------------------------|
| Gama De Producto | Linergy |
| Tipo De Producto O Componente | Extremo del cable |
| Tamaño De Extremo De Cable | Medio |
| Normas | NF C 63-023 |
| Tipo De Paquete | Paquete de dispensadores |
| Cantidad Por Juego | 5 juegos de 100 |
| Sección De Cable | 1,5 mm ² |

Complementario

| | |
|-----------------------|---|
| Tipo De Terminal | Dos conductores |
| Información Adicional | Sin portaetiquetas de marcado integrado |
| Color | Negro |
| Material Del Bisel | Plástico sin halógenos |
| Material Del Tubo | Cobre acorde a ISO 1337 |
| Número De Cables | 2 |
| Calibre Awg | AWG 16 |
| Tamaño Bisel | Ø 3,6 x 6,6 mm |
| Diámetro De Tubo | 2,5 mm |
| Longitud | 15 mm |
| Longitud De Tubo | 8 mm |
| Peso Del Producto | 0,155 kg |

Entorno

| | |
|--|--------------|
| Certificaciones De Producto | cCSAus |
| Temperatura Ambiente De Funcionamiento | -20...105 °C |

Unidades de embalaje

| | |
|------------------------------------|----------|
| Tipo De Unidad De Paquete 1 | PCE |
| Número De Unidades En El Paquete 1 | 1 |
| Paquete 1 Altura | 0,500 cm |
| Paquete 1 Ancho | 0,800 cm |
| Paquete 1 Longitud | 1,600 cm |

| | |
|------------------------------------|-----------|
| Paquete 1 Peso | 0,300 g |
| Tipo De Unidad De Paquete 2 | BB1 |
| Número De Unidades En El Paquete 2 | 500 |
| Paquete 2 Altura | 13,000 cm |
| Paquete 2 Ancho | 7,000 cm |
| Paquete 2 Longitud | 12,500 cm |
| Paquete 2 Peso | 151,000 g |
| Tipo De Unidad De Paquete 3 | S04 |
| Número De Unidades En El Paquete 3 | 20000 |
| Paquete 3 Altura | 30,000 cm |
| Paquete 3 Ancho | 40,000 cm |
| Paquete 3 Longitud | 60,000 cm |
| Paquete 3 Peso | 7,164 kg |

Información Logística

| | |
|----------------|----|
| País De Origen | ES |
|----------------|----|

Garantía contractual

| | |
|---------------------|-----------|
| Periodo De Garantía | 18 months |
|---------------------|-----------|

Sostenibilidad

La etiqueta **Green Premium™** es el compromiso de Schneider Electric para ofrecer productos con el mejor desempeño ambiental. Green Premium promete cumplir con las regulaciones más recientes, transparencia en cuanto al impacto ambiental, así como productos circulares y de bajo CO₂.

La **guía para evaluar la sostenibilidad de los productos** es un white paper que aclara los estándares globales de etiqueta ecológica y cómo interpretar las declaraciones ambientales.

[Obtenga más información sobre Green Premium >](#)

[Guía para evaluar la sostenibilidad del producto >](#)



RoHS/REACH

Rendimiento de la sostenibilidad

✓ Conforme Con Reach Sin Svhc

✓ Sin Metales Pesados Tóxicos

✓ Sin Mercurio

✓ Información Sobre Exenciones De Rohs [Sí](#)

✓ Sin Pvc

✓ Producto Con Contenido Plástico Sin Halógenos

Certificaciones y estándares

Reglamento Reach

[Declaración de REACH](#)

Directiva Rohs Ue

Cumplimiento proactivo (producto fuera del alcance de la normativa RoHS UE)

[Declaración RoHS UE](#)

Normativa De Rohs China

[Declaración RoHS China](#)

Declaración proactiva de RoHS China (fuera del alcance legal de RoHS China)

Perfil De Circularidad

No se necesitan operaciones de reciclaje específicas