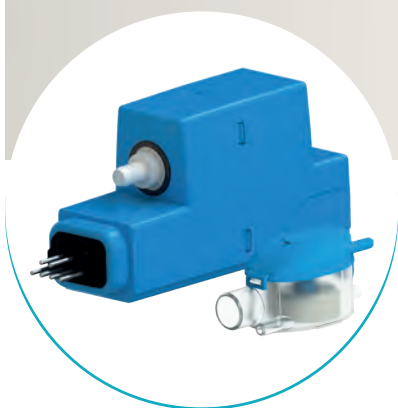




# Sanicondens Clim Mini S



6 m

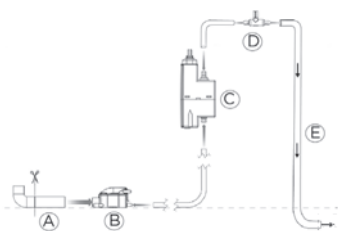


## VENTAJAS DEL PRODUCTO

- Solución compacta para una instalación discreta
- Silenciosa: sólo 21 dB(A)
- Sistema de seguridad: protector térmico de 130°C y alarma de desbordamiento
- Fácil mantenimiento: bloque de detección transparente

## CONEXIONES

- (A) depósito condensados
- (B) bloque de detección
- (C) bomba
- (D) rompe vacío
- (E) tubo de evacuación



## CARACTERÍSTICAS TÉCNICAS

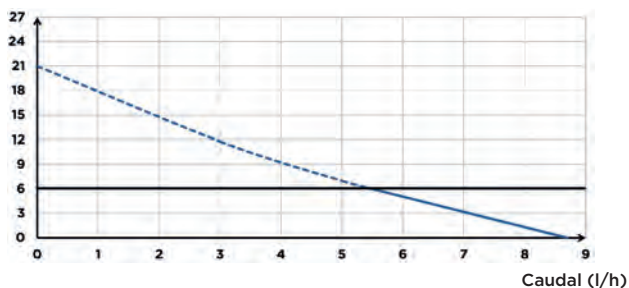
|   |                      |
|---|----------------------|
| Conexión aire acondicionado               | 8 kW                 |
| Diámetro entradas DN                      | 16 mm                |
| Diámetro de evacuación DN                 | 6 mm                 |
| Caudal máximo                             | 9 l/h +/-15%         |
| Temperatura máxima de las aguas entrantes | 35°C                 |
| Aspiración máxima                         | 2 m                  |
| Voltaje - Frecuencia                      | 220-240 V - 50-60 Hz |
| Potencia máx. absorbida                   | 22 W                 |
| Índice de protección                      | IP24                 |
| Nivel sonoro                              | 21 dB(A)             |
| <b>Identificación y logística</b>         |                      |
| Peso bruto                                | 0,6 kg               |
| Código EAN                                | 3308815083520        |
| Referencia                                | SETKCLIMMINI3S       |
| PVP (sin IVA)                             | 107 €                |

## MATERIAL SUMINISTRADO

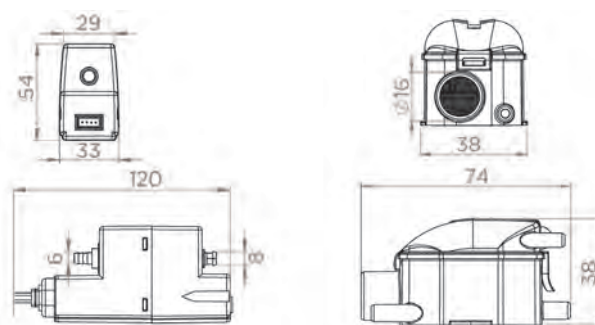
Bomba, bloque de detección, tubo de 1,2 m, soporte para el bloque, respiradero, cable de alimentación, rompe vacío

## CURVA DE CAUDAL

Altura de evacuación (m)



## DIMENSIONES



Dimensiones (mm)