



CorePro LED PLL



CorePro LED PLL HF 24W 830 4P 2G11

Philips CorePro LED PLL es la solución ideal para la mejora de la iluminación de luminarias en una gran variedad de aplicaciones de iluminación generales. Ofrecen un ahorro más de un 50% de energía a lo largo de una vida útil que es el doble de larga que la de las alternativas fluorescentes.

Datos del producto

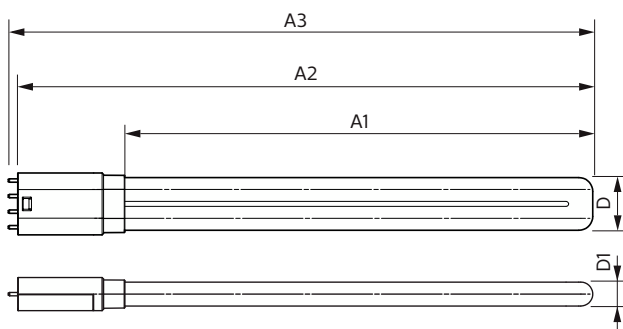
Información general		Frecuencia de entrada	
Base del casquillo	2G11 [2G11]		20000-70000 Hz
Vida útil nominal	30.000 hora(s)	Consumo de energía	24 W
Ciclo de encendido/apagado	50.000	Corriente de lámpara (máx.)	600 mA
Lighting Technology	LED	Corriente de lámpara (mín.)	400 mA
Referencia de medición de flujo	Sphere	Hora de inicio (nom.)	0,5 s
Marca CE	Sí	Tiempo de encendido hasta alcanzar el 60 % de luz	0,5 s
Conforme con EU RoHS	Sí	Factor de potencia (fracción)	0,9
		Voltaje (nom.)	53-77 V
		LED alternative to fluorescent lamp power	55 W
		Corriente de irrupción en la red eléctrica	-
		N.º máx. de lámparas en MCB tipo B 10 A - Red eléctrica	-
		N.º máx. de lámparas en MCB tipo B 10 A - balasto EM sin casquillo comp.	-
		N.º máx. de lámparas en MCB tipo B 10 A - balasto EM con casquillo comp.	-
		N.º máx. de lámparas en MCB tipo B 16 A - Red eléctrica	-
		N.º máx. de lámparas en MCB tipo B 16 A - balasto EM sin casquillo comp.	-
		N.º máx. de lámparas en MCB tipo B 16 A - balasto EM con casquillo comp.	-
Datos técnicos de la luz			
Código de color	830 [CCT of 3000K]		
Ángulo de haz (nom.)	160 °		
Flujo luminoso	3.200 lm		
Designación de color	Blanco (WH)		
Temperatura de color correlacionada (Nom)	3000 K		
Eficacia lumínica (nominal) (nom.)	133,00 lm/W		
Consistencia del color	<6		
Índice de reproducción cromática (IRC)	83		
LLMF al fin de vida útil nominal (nom.)	70 %		
Photobiological safety according to EN 62471	RGO		
Operativos y eléctricos			
Line Frequency	20000-70000 Hz		

CorePro LED PLL

Temperatura	
Rango de temperatura ambiente	-20 °C a 45 °C
Temperatura máxima (nom.)	70 °C
Controles y regulación	
Regulable	No
Mecánicos y de carcasa	
Forma de la bombilla	PL-L
Aprobación y aplicación	
Clase de eficiencia energética	E
Producto de ahorro de energía	Sí
Marcas de conformidad	TUV Certificado CE Conformidad con RoHS Certificado KEMA
Consumo energético kWh/1000 h	24 kWh

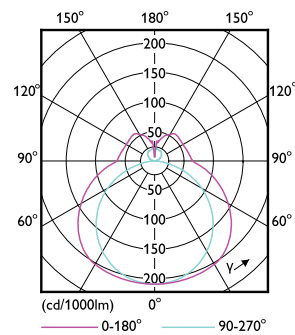
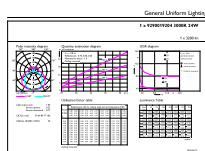
Número de registro EPREL	387355
Datos de producto	
Nombre de producto del pedido	CorePro LED PLL HF 24W 830 4P 2G11
Nombre completo del producto	CorePro LED PLL HF 24W 830 4P 2G11
Full EOC	871869682839700
Código de pedido	82839700
Código 12NC	929001920402
Cantidad por paquete	1
EAN/UPC - Producto/Caja	8718696828397
Numerador SAP - Paquetes por caja exterior	10
Embalaje con código EAN/UPC	8718696828403

Plano de dimensiones



Product	D	D1	A1	A2	A3
CorePro LED PLL HF 24W 830 4P 2G11	37,6 mm	17 mm	453 mm	528,5 mm	535,1 mm

Datos fotométricos

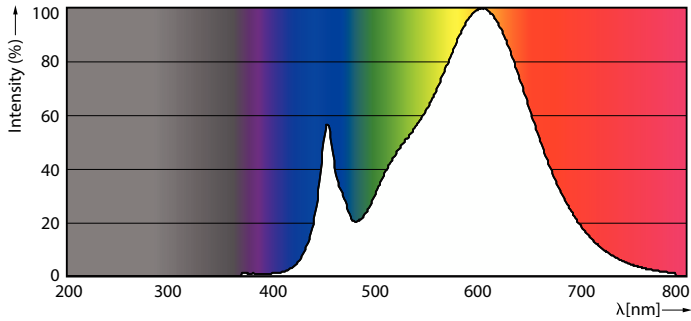


General uniform lighting - CorePro LED PLL HF 24W 830 4P 2G11

Light Distribution Diagram - CorePro LED PLL HF 24W 830 4P 2G11

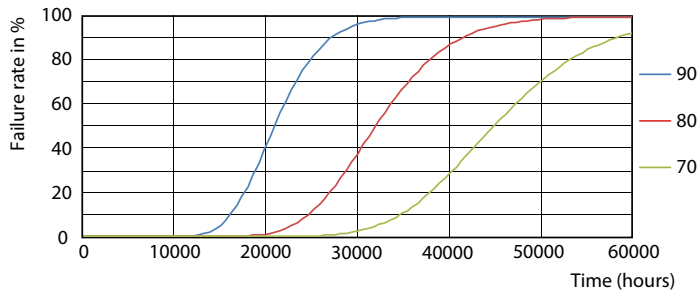
CorePro LED PLL

Datos fotométricos

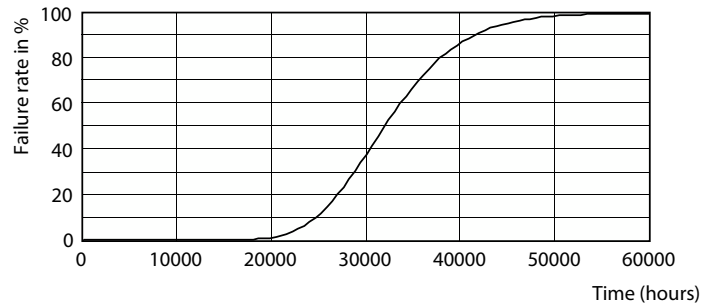


Spectral Power Distribution Colour - CorePro LED PLL HF 24W 830 4P 2G11

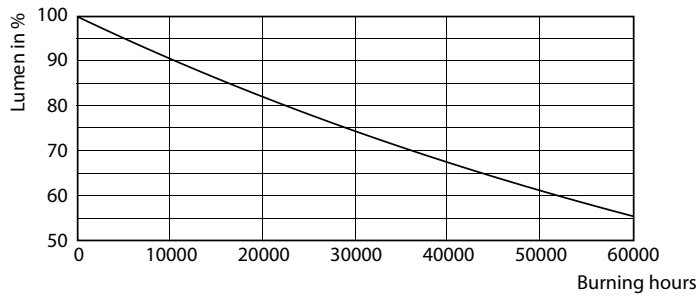
Vida útil



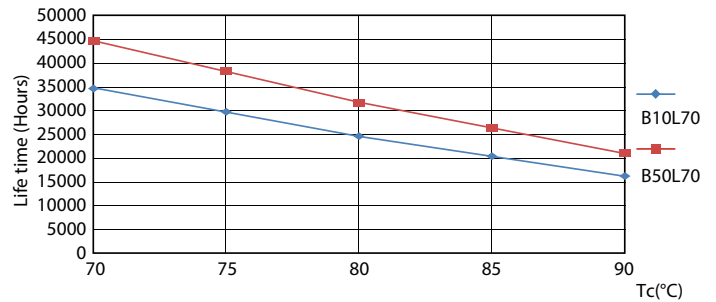
Life Expectancy Diagram - CorePro LED PLL HF 24W 830 4P 2G11



Life Expectancy Diagram - CorePro LED PLL HF 24W 830 4P 2G11



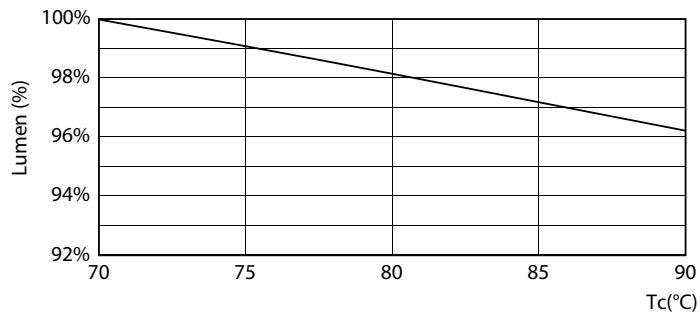
Lumen Maintenance Diagram - CorePro LED PLL HF 24W 830 4P 2G11



Life Expectancy Diagram - CorePro LED PLL HF 24W 830 4P 2G11

CorePro LED PLL

Vida útil



Lumen Maintenance Diagram - CorePro LED PLL HF 24W 830 4P 2G11

