



MASTER tubo LED EM/230V T8



MASTER LEDtube 1200mm UO 14.7W 865 T8

Philips MASTER LEDtube integra una fuente de luz LED en un formato de fluorescente tradicional. Su diseño único crea un aspecto visual perfectamente uniforme, que no puede distinguirse del fluorescente tradicional. Estos tubos LED T8 son la elección adecuada para un rendimiento absoluto y están diseñados para soportar las condiciones cotidianas. Un ahorro sin igual gracias al bajo consumo energético y una vida útil excepcionalmente larga garantizan que este tubo supere cualquier aplicación exigente.

Advertencias y seguridad

• -

Datos del producto

Información general	
Base del casquillo	G13 ROT
Vida útil nominal	75.000 hora(s)
Ciclo de encendido/apagado	200.000
Lighting Technology	LED
Referencia de medición de flujo	Sphere
Marca CE	Sí
Conforme con EU RoHS	Sí

Datos técnicos de la luz	
Código de color	865 [CCT of 6500K]
Ángulo de haz (nom.)	160 °
Flujo luminoso	2.500 lm
Designación de color	Luz natural fría
Temperatura de color correlacionada (Nom)	6500 K

Eficacia lumínica (nominal) (nom.)	170 lm/W
Consistencia del color	<6
Índice de reproducción cromática (IRC)	80
LLMF al fin de vida útil nominal (nom.)	70 %
Valor de parpadeo (PstLM)	0,5
Valor de efecto estroboscópico (SVM)	0,2
Photobiological safety according to EN 62471	RG0

Operativos y eléctricos	
Line Frequency	50 to 60 Hz
Frecuencia de entrada	50 a 60 Hz
Consumo de energía	14,7 W
Corriente de lámpara (máx.)	74 mA
Corriente de lámpara (mín.)	61 mA
Hora de inicio (nom.)	0,5 s

MASTER tubo LED EM/230V T8

Tiempo de encendido hasta alcanzar el 60 % de luz	0.5 s
Factor de potencia (fracción)	0.9
Voltaje (nom.)	220-240 V
LED alternative to fluorescent lamp power	36 W
Corriente de irrupción en la red eléctrica	8.4
N.º máx. de lámparas en MCB tipo B 10 A - Red eléctrica	90
N.º máx. de lámparas en MCB tipo B 10 A - balasto EM sin casquillo comp.	100
N.º máx. de lámparas en MCB tipo B 10 A - balasto EM con casquillo comp.	15
N.º máx. de lámparas en MCB tipo B 16 A - Red eléctrica	140
N.º máx. de lámparas en MCB tipo B 16 A - balasto EM sin casquillo comp.	160
N.º máx. de lámparas en MCB tipo B 16 A - balasto EM con casquillo comp.	25

Temperatura

Rango de temperatura ambiente	-20 °C a 45 °C
Temperatura máxima (nom.)	55 °C

Controles y regulación

Regulable	No
-----------	----

Mecánicos y de carcasa

Acabado de la bombilla	Mate
------------------------	------

Material de bombilla	Plástico
Forma de la bombilla	T8

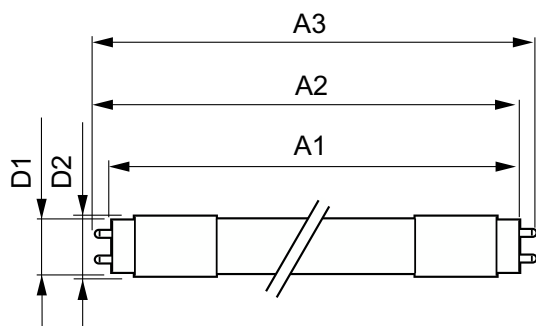
Aprobación y aplicación

Clase de eficiencia energética	C
Producto de ahorro de energía	Sí
Marcas de conformidad	Conformidad con RoHS TUV Certificado CE Certificado KEMA
Consumo energético kWh/1000 h	15 kWh
Número de registro EPREL	1206975

Datos de producto

Nombre de producto del pedido	MAS LEDtube 1200mm UO 14.7W 865 T8
Nombre completo del producto	MASTER LEDtube 1200mm UO 14.7W 865 T8
Full EOC	871951431660700
Código de pedido	31660700
Código 12NC	929002998402
Cantidad por paquete	1
EAN/UPC - Producto/Caja	8719514316607
Numerador SAP - Paquetes por caja exterior	10
Embalaje con código EAN/UPC	8719514316614

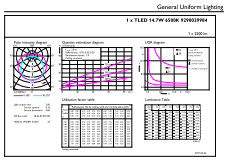
Plano de dimensiones



Product	D1	D2	A1	A2	A3
MAS LEDtube 1200mm UO 14.7W 865 T8	25,8 mm	28 mm	1.198,2 mm	1.205,3 mm	1.212,4 mm

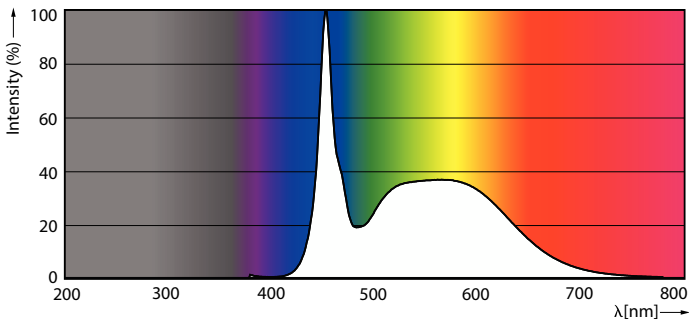
MASTER tubo LED EM/230V T8

Datos fotométricos



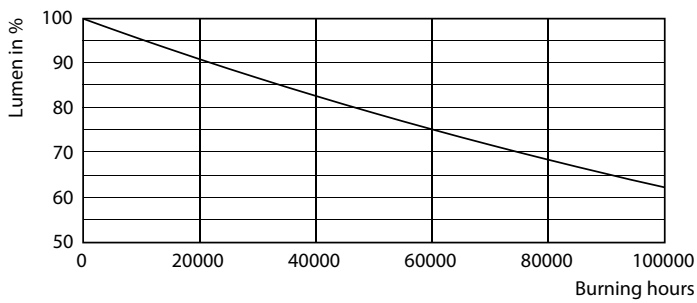
General uniform lighting - MAS LEDtube 1200mm UO 14.7W 865 T8

Light Distribution Diagram - MAS LEDtube 1200mm UO 14.7W 865 T8

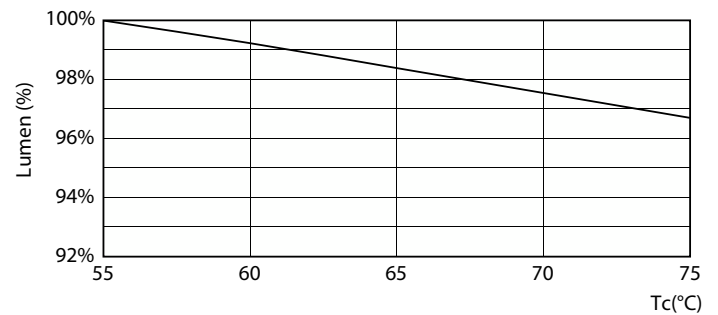


Spectral Power Distribution Colour - MAS LEDtube 1200mm UO 14.7W 865 T8

Vida útil



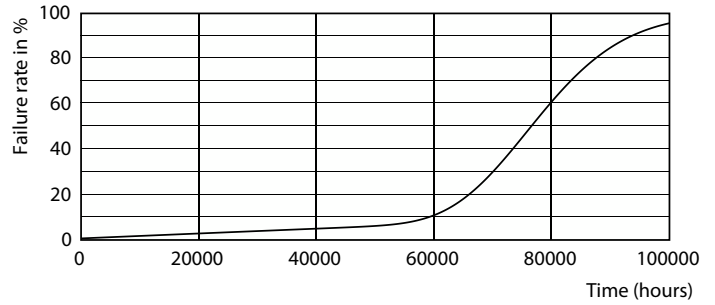
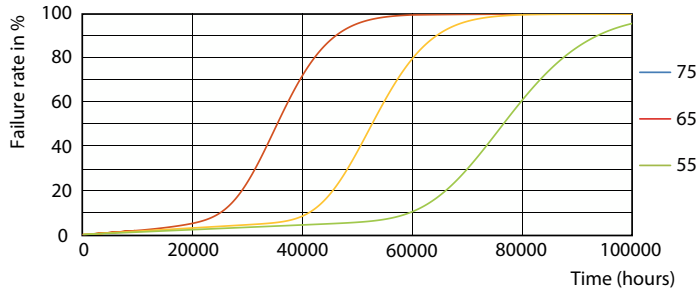
Lumen Maintenance Diagram - MAS LEDtube 1200mm UO 14.7W 865 T8



Lumen Maintenance Diagram - MAS LEDtube 1200mm UO 14.7W 865 T8

MASTER tubo LED EM/230V T8

Vida útil



Life Expectancy Diagram - MAS LEDtube 1200mm UO 14.7W 865 T8

Life Expectancy Diagram - MAS LEDtube 1200mm UO 14.7W 865 T8



Life Expectancy Diagram - MAS LEDtube 1200mm UO 14.7W 865 T8

