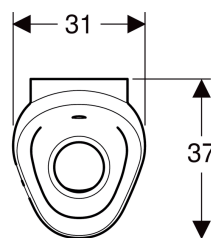
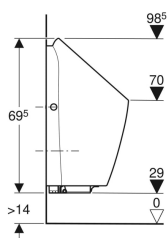
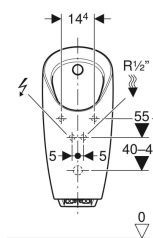


## Urinario Geberit Preda con sistema de descarga integrado, a red



Imagen de ejemplo



### Aplicaciones

- Para funcionamiento con descarga automática con ahorro de agua
- Para bastidores de montaje Geberit para urinario, con o para sistema de descarga integrado

### Propiedades

- Detector de usuario por infrarrojos con detección de las piernas
- Sin borde de descarga
- Suspendido
- Fácil mantenimiento y limpieza
- Sistema de descarga de urinarios con posibilidad de sustitución desde la parte delantera, sin necesidad de retirar el elemento cerámico
- Cabezal pulverizador con posibilidad de sustitución desde la parte delantera, sin necesidad de retirar el elemento cerámico
- Sifón antiolores con posibilidad de sustitución desde arriba, sin necesidad de retirar el elemento cerámico
- Instalación de sifón sin herramientas y con altura ajustable
- Limpieza del sistema de evacuación sin retirar el elemento cerámico
- Modo híbrido de ahorro de agua ajustable
- Tiempo de descarga ajustable
- Ajuste manual del tiempo de descarga
- Descarga periódica ajustable
- Ajuste dinámico del tiempo de descarga
- Predescarga ajustable
- Alimentación eléctrica mediante conexión a red
- Conexión a red con cable de protección extensible de tres conductores
- Listo para el funcionamiento después de la conexión a red
- Fuente de alimentación con indicador LED
- Control de fallos de alimentación
- Función de cierre de válvula en caso de fallo de alimentación
- Las funciones pueden ajustarse y consultarse con el mando a distancia Geberit Service-Handy
- Ajustes y manejo con dispositivo móvil mediante interfaz Bluetooth® integrada
- Compatible con la aplicación Control App de Geberit
- Puede conectarse por cable con Geberit Gateway mediante un convertidor GEBUS

- Puede conectarse sin cable con Geberit Gateway mediante Bluetooth®
- Compatible con Geberit Connect
- Accionamiento de la descarga desactivable
- Posibilidad de reducir el volumen de descarga mediante el tiempo de descarga hasta 0,5 l por cada descarga
- La descarga del urinario cerámico con 0,5 l por descarga se garantiza de acuerdo a la norma EN 13407
- Clase de grifería II según DIN 4109

### Información técnica

Grado de protección	IP45
Tensión nominal	110–240 V CA
Tensión de funcionamiento	4.5 V CC
Frecuencia de red	50–60 Hz
Consumo de potencia en espera máx.	0.1 W
Presión dinámica	1–8 bar
Presión de prueba de agua máx.	16 bar
Temperatura del agua máx.	30 °C
Descarga parcial, rango de ajuste	0.5 l
Caudal a 1 bar con limitador de flujo	0.18 l/s
Presión mínima de flujo para caudal calculado	1 bar
Descarga periódica, rango de ajuste	1–168 h
Descarga periódica ajustada de fábrica	24 h
Tiempo de descarga intermitente, rango de ajuste	3–180 s
Tiempo de descarga intermitente, ajuste de fábrica	5 s
Duración de retención, rango de ajuste	3–15 s
Tiempo de presencia, ajuste de fábrica	7 s
Tiempo de descarga, rango de ajuste	1–15 s
Ajuste de fábrica del tiempo de descarga	7 s
Material	Cerámica sanitaria

### Volumen de suministro

- Sistema de descarga de urinarios con fuente de alimentación y electroválvula
- Material de fijación
- Sifón para urinario con función de succión
- Tamiz de desagüe
- Desagüe
- Entrada
- Reductor de presión

N.º de art.	Color / superficie	B	H	T	Consumo de potencia	Suministro	Desagüe	Marca objetivo
116.072.00.1	Blanco	31 cm	69.5 cm	37 cm	≤ 0.5 W	Detrás	Hacia atrás	No

**Accesorios complementarios**

- Adaptador de sifón Geberit para urinarios Preda, Selva y Tamina
- Sifón híbrido Geberit para urinarios
- Mando a distancia Geberit Service-Handy
- Mando a distancia Geberit Clean-Handy



- 
- Para montar y desmontar el sistema de descarga de urinarios sin retirar el elemento cerámico, la altura del borde inferior al suelo acabado debe ser como mínimo 55 cm
  - También disponible con funcionamiento mediante batería; "Urinario Geberit Preda con sistema de descarga integrado, a batería (n.º de art. 116.073.00.1), consultar