
Katalog Nieder- spannungsprodukte

Teil 4

- 01 **Stromkreisverteiler**
- 02 **Kleinverteiler**
- 03 **Zählerschränke**
- 04 **Wandschränke**
- 05 **Wand- und Standschränke TwinLine N**
- 06 **Reihenschaltschränke System TriLine**
- 07 **Brandschutzgehäuse/
Brandschutzvorsatztüren**
- 08 **Innenausbausysteme**
- 09 **SMISLINE TP**
- 10 **Sammelschienenensysteme**
- 11 **Allgemeine Verkaufs- und
Lieferbedingungen**
- 12 **Ihre Ansprechpartner**
- 13 **Preis- und Suchregister**

Informationen zu **StriePlan** sowie zum Bereich **Planen und Projektieren** finden Sie im **Technischen Handbuch** (2CPC000428B0101).



Smarte Lösungen für die Stadt von morgen

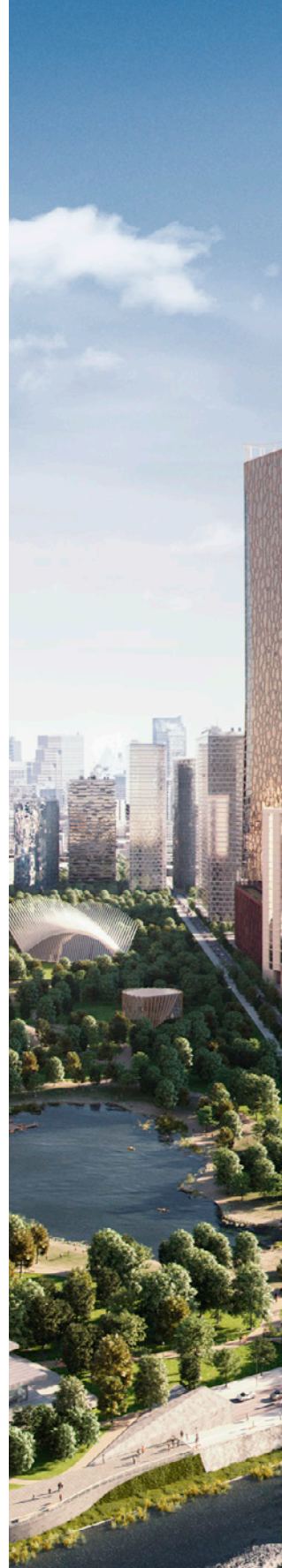
Die Zukunft ist smart. Gemeinsam mit unseren Partnern perfektionieren wir die komplette Digitalisierung und Automatisierung von Gebäuden, Maschinen, Anlagen und Infrastruktur.

—
Ein ganzes Markenportfolio bringt die digitale Vernetzung von Gebäuden, Maschinen, Mobilität und Infrastruktur voran.

Kompetenzen in allen Bereichen

Wir machen Elektrifizierung sicherer und smarter und bieten die komplette Wertschöpfungskette aus einer Hand. Auf eine einzigartige Weise, die das ganze Portfolio bündelt, um echten Mehrwert für unsere Kunden zu schaffen. Das Portfolio enthält Komponenten für die Mittel- und Niederspannung, vom Umspannwerk bis hin zu den Verbrauchern: eine Gesamtheit aus sicheren, leistungsfähigen und digitalen Lösungen für die elektrische Ausrüstung und Automatisierung von Gebäuden, Maschinen, Anlagen und Infrastruktur. Für maximale Effizienz und Betriebssicherheit. Das Angebot umfasst innovative und smarte Systeme, mit Komponenten und Dienstleistungen für die Energieverteilung, Elektroinstallation, Schalt- und Steuerungstechnik sowie Maschinensicherheit, Elektromobilität und Solartechnik.

Komplett und intelligent.





Erschließen Sie sich die Vielfalt von ABB STRIEBEL & JOHN

Wir produzieren, entwickeln und vertreiben maßgeschneiderte Energie-Verteilersysteme vom Einfamilienhaus bis zum großen Industriekomplex.

ABB STRIEBEL & JOHN bietet neben Wand- und Standschränken, Brandschutzgehäusen und Reihenschaltschränken für gewerbliche und industrielle Anwendungen auch Stromkreisverteiler, Kleinverteiler und Zählerschränke für den Wohnungsbau.

Dabei setzen wir konsequent auf das Erfolgsprinzip der Modularität: Das ABB STRIEBEL & JOHN Baukastensystem eröffnet Ihnen mit einer überschaubaren Anzahl von Produkten unendlich viele Möglichkeiten. Unser Team des Vertriebservice sowie unsere Außendienstmitarbeiter gehen gerne auf Ihre Wünsche ein und haben sicher eine Lösung für Sie parat.

Unsere Stärke

Was uns zu einem gefragten Hersteller und Partner macht, ist der enge Kontakt zum Elektrofachmann in der Praxis. Wir setzen uns für den Erfolg des Praktikers ein: Mit einer breiten Produktpalette, die in punkto Installations-, Montage- und Anwenderfreundlichkeit keine Wünsche offen lässt. Zudem unterstützen wir unsere Partner mit Produktseminaren, so dass sie die Montagevorteile unserer Produktpalette in vollem Umfang nutzen können.

Wohnungsbau

- Einfamilienhäuser
- Mehrfamilienhäuser
- Reihenhäuser
- Wohnparks
- etc.

Öffentliche Projekte

- Flughäfen
- Bahnhöfe
- etc.

Industriebau

- Büro- und Verwaltungskomplexe
- Lagerhallen
- Produktionshallen
- Gastronomie
- etc.

Sonderprojekte

- Ökonomiegebäude
- Schaltzentralen, z. B. für Postämter
- Steuerungstableaus, z. B. für Banken und Kirchen
- etc.

Qualität auf höchstem Niveau

Die hohen Erwartungen und Ansprüche unserer Kunden sind der Maßstab für höchste Qualität. Zur Sicherstellung und Erfüllung dieser Ansprüche haben wir folgende Standard-Management-ISO-Normen für Qualität, Umwelt, Sicherheit und Gesundheit sowie Energiemanagement als integrierte Managementsysteme implementiert. Wir sind nach den ISO-Normen 9001, 14001, 45001 als auch nach ISO 50001 zertifiziert. Qualitätsbewusstsein, hohe Leistungsbereitschaft, eine vorbildliche Flexibilität unserer Mitarbeiter und die Einhaltung der Standards bei der täglichen Arbeit sorgen dafür, dass unsere Prozesse und Abläufe kontinuierlich verbessert werden.

Verantwortung für die Umwelt

Unser Managementsystem trägt dazu bei, die Sicherheit und Umweltverträglichkeit der Produkte zu verbessern. Die Produkte werden so entwickelt, gefertigt und geprüft, dass alle Sicherheits-, Umwelt- und Zuverlässigkeitsanforderungen gewährleistet sind. Kunden erhalten ausschließlich Leistungen, bei denen die Erfüllung dieser hohen Anforderungen nachgewiesen ist.



Smarter Service

Hier finden Sie die Vielfalt unserer digitalen Tools, um den Bedürfnissen unserer Kunden weiterhin gerecht zu werden und die Versorgung mit unseren Produkten und Dienstleistungen permanent aufrechtzuerhalten.

Unterstützung aus unserem Vertrieb

Wir stehen Ihnen zur Verfügung!

Die Dienstleistungen von ABB für Niederspannungsprodukte und -systeme betreffen die gesamte Wertschöpfungskette und unterstützen unsere Kunden von der ersten Anfrage bis hin zur Entsorgung und zum Recycling des Produkts.

Über die gesamte Wertschöpfungskette hinweg bietet ABB Schulungen, technischen Support und individuelle Verträge an. Unterstützt wird dieses Angebot durch eines der größten Netzwerke für Vertrieb und Dienstleistungen weltweit.

Planungsunterstützung

Unsere Konfiguratoren helfen Ihnen bei der Planung.

StriePlan

StriePlan ist eine modulare Planungs- und Kalkulationssoftware, flexibel und jederzeit erweiterbar. Die Software erleichtert Ihnen die komplette Projektierung von Energie-Verteilungssystemen und Schaltanlagen.



striebelectron.com/strieplan

ComfortPlaner

Schneller geht's nicht: Mit der neuen Software ComfortPlaner konfigurieren Sie jederzeit bis zu 100 Zählerplätze. Und dies unabhängig davon, wo Ihr Arbeitsplatz gerade ist, da das browserbasierte Tool überall nutzbar ist, egal ob auf Smartphone, Tablet oder PC.



striebelectron.com/comfortplaner





Digitale Projektunterstützung

Mit unseren digitalen Tools unterstützen wir Sie rund um unsere Produkte.

e-Configure Produktkatalog

Mit der Selektion des gewünschten Produktes erhalten Sie als Anwender sofort das entsprechende Zubehör angezeigt – das spart wertvolle Zeit!



econfigure.de.abb.com

ABB Connect App

ABB Connect visualisiert einfach und effektiv das Portfolio von ABB. Zentral gebündelt erhalten Sie aktuelle Produkt- und Service-Informationen sowie wesentliche technische Details und Dokumente.



new.abb.com/low-voltage/de/service/abb-connect

Tutorials und Anleitungen

Unsere Auswahl an Tutorials, Anleitungen und Handbüchern helfen Ihnen, optimiert für die Anzeige auf PC und mobilen Endgeräten, unsere Produkte und Lösungen in Betrieb zu nehmen und zu warten.

StromKompass®

**Sie müssen nicht alles wissen.
Sie müssen wissen, wo es steht.**

Eine zentrale Stelle, an der man Wissen rund um die Themen Energieverteilung, Energieeffizienz und Gebäudeautomation in verschiedenen Formaten gebündelt finden kann: Genau das ist der StromKompass. Egal, ob man gerne liest, Podcasts hört oder Videos schaut – für jeden ist etwas dabei!

Unsere Formate:

- TechnikTalk – Expertenvideos kurz und knapp
- ElektroSpicker – Fakten und Tipps auf einen Blick
- BlindLeistung – Der Elektriker-Podcast
- Wissen in 3 Minuten – Kurzvideos



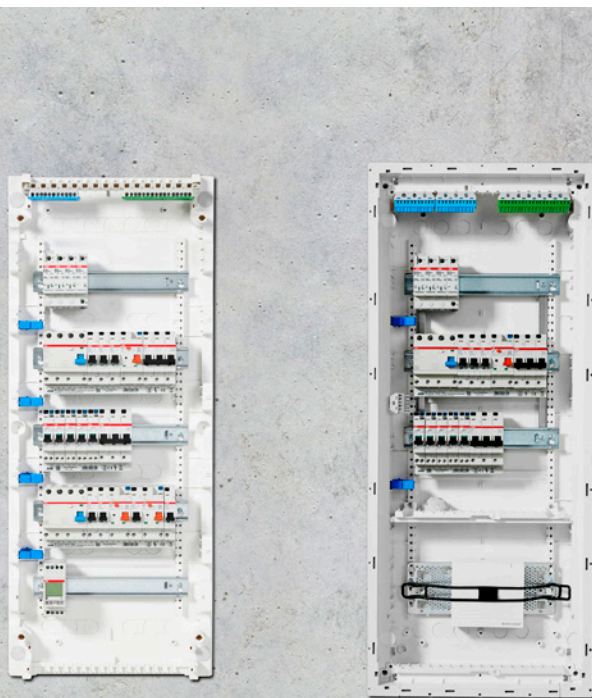
stromkompass.de

Stromkreisverteiler AK600/UK600

Das perfekte Duo

Der Unterputzverteiler UK600 hat seit seiner Markteinführung eine beispiellose Erfolgsgeschichte in der Unterputzmontage geschrieben. Mit seiner einmaligen Flexibilität und Installationsfreundlichkeit hat er Standards in der Elektroinstallation gesetzt.

Die neue Serie AK600 entspricht in überzeugender Weise dem vielfach geäußerten Wunsch aus der Praxis nach einem Pendant des beliebten Unterputz-Stromkreisverteilers für die Aufputzmontage.



**Aufputz-
Stromkreis-
verteiler**

AK600

**Unterputz-
Stromkreis-
verteiler**

UK600



- Maximaler Verdrahtungsraum
- Bis 5-reihig verfügbar
- Gleiches Zubehör
- Stromkreis- und Mediaverteiler
- Wifi-Türen mit Kunststoffeinsatz

Der neue AK600 und der bewährte UK600 sind das perfekte Duo für die moderne Aufputz- und Unterputzmontage. Sie vereinen alle Vorteile, auf die Elektroinstallateure Wert legen. Neben maximaler Flexibilität teilen beide das gleiche Zubehör, was die Lagerhaltung wesentlich vereinfacht.

Die Zeiten, in denen Produkte den Wünschen und Vorstellungen von Installateuren Grenzen gesetzt haben, sind mit dem AK600 und UK600 jetzt vorbei. Egal, ob Aufputz oder Unterputz – das umfangreiche Produktportfolio für die professionelle Elektroinstallation deckt alle Bedürfnisse ab.

Der AK600 und der UK600 haben viele gemeinsame Highlights. Eines davon ragt besonders heraus: der Verdrahtungsraum. Das erleichtert die Installation von Geräten beträchtlich und macht die Arbeit der Installateure noch effizienter.



striebeleundjohn.com/ak600

ZählerplatzBerater

Zählerplatz- und Messwandlerkomponenten

Die praktische Planungs- und Bestellunterlage

Stellen Sie sich auf unserer Internetseite Ihren ZählerplatzBerater individuell nach Ihren Wünschen zusammen. Das Praktische daran ist: Sie können aus bis zu 22 Einzelkapiteln wählen, welche Sie in einen dazugehörigen hochwertigen Basisordner einheften. Der Basisordner beinhaltet dann ein Kapitel mit der Übersicht der Netzbetreiber, ein Kapitel mit allgemeinen Informationen, die von Ihnen ausgewählten Bestellkapitel mit direktmessenden Komplettfeldern, Komplettschranken und Bestellbeispielen, bei Bedarf von Ihnen ausgewählte Kapitel mit Mess- und Wandlerkomponenten sowie ein Kapitel mit Zubehör und technischen Daten. Alles konform mit den Technischen Anschlussbedingungen (TAB) der jeweiligen deutschen Netzbetreiber.

Unser ZählerplatzBerater steht Ihnen in gedruckter und digitaler Form zu Verfügung. Er ist die praktische Planungs- und Bestellunterlage für den Bau zukunftsweisender Zähleranlagen.

Für die softwareunterstützte Auswahl bzw. Planung von Zähleranlagen nach den TAB stellen wir Ihnen unsere kostenlose Konfigurationssoftware ComfortPlaner sowie die kostenlose Basisversion unseres Planungsprogramms StriePlan zur Verfügung. Nähere Informationen hierzu finden Sie ebenfalls auf unserer Internetseite.



Basis (allgemeine Kapitel, immer enthalten)

Ringordner

- NB** Übersicht der Netzbetreiber
- INFO** Begriffe, Abkürzungen, Gesetze und Verordnungen
TAR, TAB und VDE-Bestimmungen
- D** Auswahlhilfe für Dauerbetriebsstromanwendungen
- Z** Zubehör, Technische Daten und AGB

Kapitel mit direktmessenden Zählerkomponenten (frei wählbar)

- 01** Baden-Württemberg u. a.; BKE-I
- 02** Baden-Württemberg, Nordrhein-Westfalen u. a.; Dreipunkt-Befestigung
- 03** Baden-Württemberg, Rheinland-Pfalz u. a.; Dreipunkt-Befestigung
- 04** Bayern; BKE-I
- 05** Bayern und Thüringen; Dreipunkt-Befestigung
- 06** SWM Infrastruktur München; Dreipunkt-Befestigung
- 07** Nordrhein-Westfalen, Rheinland-Pfalz u. a.; BKE-I
- 08** Nordrhein-Westfalen und Hessen; BKE-I
- 09** Saarland; BKE-I
- 10** Hessen u. a.; Dreipunkt-Befestigung
- 11** Niedersachsen, Sachsen-Anhalt, Brandenburg u. a.; Dreipunkt-Befestigung
- 12** Hamburg, Niedersachsen u. a.; BKE-I
- 13** Stromnetz Berlin; BKE-I
- 14** Hessen, Sachsen-Anhalt u. a.; Dreipunkt-Befestigung

Kapitel mit Mess- und Wandlerkomponenten (frei wählbar)

- W1** Allgemeine Komponenten sowie NA-Schutz
- W2** Baden-Württemberg
- W3** Bayern und Thüringen
- W4** Nordrhein-Westfalen, Rheinland-Pfalz, Saarland und Hessen
- W5** Komponenten nach TAB NS Nord und für Sachsen



Sie können unsere ZählerplatzBerater unter www.striebelundjohn.com/zaehlerplatzberater downloaden oder als Ringordner bestellen.

ComfortLine Compact CU Kleinverteiler

Dezenter Blendrahmen – geringe Einbautiefe

Die neuen Kleinverteiler ComfortLine Compact CU für die Unterputz- und Hohlwandmontage runden die ComfortLine Produktserie in perfekter Weise ab. Mit ihrem dezenten Blendrahmen-Design fügen sie sich harmonisch in alle Umgebungen ein.

Bewährte Montagefreundlichkeit durch die smarten und praktischen Vorteile der ComfortLine Serie sowie die Montagevorteile des ComfortLine Innenausbau-systems eröffnen dem Elektroinstallateur neue Möglichkeiten der Effizienzsteigerung und Zeitersparnis.



Dezenter Blendrahmen

Das besonders flache Blendrahmen-Design fügt sich harmonisch in alle Umgebungen ein.

Geringe Einbautiefe

Mit nur 110 mm Gehäusetiefe lässt sich der Kleinverteiler ComfortLine Compact CU leicht in Hohlwände integrieren.

Einfache Befestigung in Hohlwand oder Mauerwerk

Zur Befestigung in der **Hohlwand** genügt ein rechteckiger Ausschnitt. Das optionale Hohlwandset garantiert eine schnelle Montage: Einklicken, Schrauben anziehen, fertig!

Im **Mauerwerk** werden die Kleinverteiler mittels integrierter Laschen und Schrauben befestigt. Die Laschen werden vor der Montage einfach nach außen gebogen.



striebeleundjohn.com/comfortline-cu

Schieber für schnelle Leitungseinführung

Dank herausnehmbarem Einführungsschieber pro Feldbreite mit ausbrechbaren Vorprägungen lassen sich die Leitungen bequem von vorne einführen. Zusätzlich können die Leitungen an der Kabelabfang- und Zugentlastungsbefestigung fixiert werden.

N/PE Quick-Steckklemmen

Die Klemmschienen mit den N/PE Quick-Steckklemmen werden einfach von vorne eingeklickt.

QMS-Rasttechnik für Einbaufelder

Schnelles und einfaches Einrasten der Einbaufelder mit dem **Quick-Mounting-System**. Das spart Zeit, sorgt für mehr Sicherheit und macht die Vormontage noch komfortabler.

Intelligente Verpackung

Die Verpackung aus umweltfreundlichem Recyclingkarton ist auf die Arbeitsschritte auf dem Bau abgestimmt und kann nach der Elektroinstallation auch als Schmutzschutz verwendet werden.



- Dezenter Blendrahmen
- Geringe Einbautiefe
- Einfache Befestigung in Hohlwand oder Mauerwerk
- Schieber für schnelle Leitungseinführung
- N/PE Quick-Steckklemmen
- QMS-Rasttechnik für Einbaufelder
- Intelligente Verpackung



—
01
Geringe Gehäusetiefe von 110 mm

—
02
Die Verpackung aus umweltfreundlichem Recyclingkarton ist auf die Arbeitsschritte auf dem Bau abgestimmt

—
03
Stabile Befestigung durch Hohlwandkrallen

ComfortPlaner

In Rekordzeit zum individuellen Zählerplatz

Der innovative ComfortPlaner ist die perfekte Ergänzung zu den neuen ComfortLine A Zählerschränken.



ComfortPlaner – schneller geht's nicht

Dank intuitiver Bedienung ist die Konfiguration von bis zu 100 Zählerplätzen mithilfe von ComfortPlaner ein Leichtes. Es müssen lediglich die Anzahl der Zählerplätze und die anzuschließenden Anwendungen bekannt sein. Alle übrigen Eingaben werden mithilfe automatischer Funktionen unterstützt: Angabe der Menge, Auswahl der Verteilerfelder, Mediafelder und des Überspannungsschutzes.

- Einfache, intuitive Visualisierung
- Schnelle funktionale Planung
- Bis zu 100 Zählerplätze planen
- Schnittstelle zu StriePlan zur Feinplanung
- ELBRIDGE-Schnittstelle zu Online-Shops von Elektrogroßhändlern

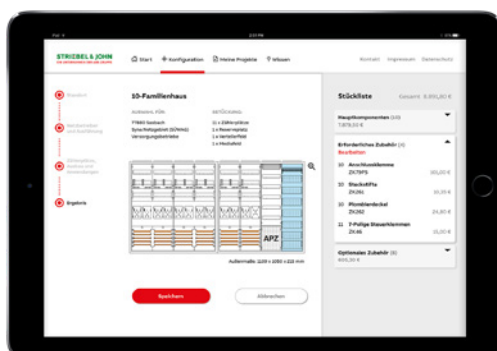
Die neue Software macht es den Benutzern vom Start weg einfach. Dank klarer Menüstruktur und unterstützt durch automatische Funktionen wird man Schritt für Schritt sicher durch die Konfiguration geführt.

Der ComfortPlaner ist browserbasiert. So ist er überall auf allen Geräten jederzeit nutzbar – perfekt auch für Smartphones.

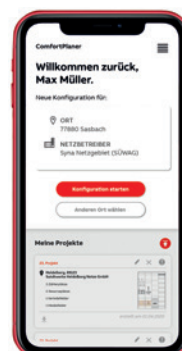


striebeundjohn.com/comfortplaner

01



02



01
ComfortPlaner starten
und loslegen

02
Mobil und online

ComfortLine Innenausbausystem

Die nächste Stufe der Elektroinstallation

ABB STRIEBEL & JOHN schlägt im Bereich des modernen Innenausbaus von Zählerschränken jetzt ein weiteres richtungsweisendes Kapitel auf. Mit der innovativen Schrankserie ComfortLine wurden die Montagefreundlichkeit und Zukunftsfähigkeit in der Elektroinstallation bereits auf eine neue Stufe gehoben.



Einfach statt komplex

Die Hauptleitungsabzweigklemmen sind vollständig in der Zählertragplatte integriert. Die neue Klemmenanordnung erleichtert nicht nur die Verdrahtung, sondern sorgt für mehr Platz im anlagenseitigen Anschlussraum (AAR) beispielsweise auch für die Montage der Reiheneinbaugeräte.



- 50 % Zeitersparnis bei der Verdrahtung intelligenter Messsysteme
- Neue doppelt isolierte Patchkabel und RJ45-Buchsen
- In der Zählertragplatte integrierte Hauptleitungsabzweigklemmen
- Neue Verdrahtungskanäle für das intelligente Messsystem
- Ein Patchpanel für E-DAT- und Keystone-Module
- Gehäuse in IP44
- 50 % größere Flansche



striebeledjohn.com/comfortline

01



01 ComfortLine Compact CA Kleinverteiler

02



02 ComfortLine A Zählerschränke

03



03 ComfortLine B Wandschränke

TwinLine-X

Mehr Flexibilität durch Anreihbarkeit

Mit der neuen Schrankserie TwinLine-X wird das TwinLine N 55 System um anreihbare Standschränke in geerdeter und schutzisolierter Ausführung erweitert.



Die neue Schrankserie TwinLine-X ermöglicht sowohl für die geerdete als auch schutzisolierte Ausführung einen flexiblen Aufbau durch Anreihung. Somit bieten wir Ihnen Lösungen für sämtliche Anwendungen im Bereich der Unterverteilungen, kleineren Hauptverteilungen, im Zweck- und Industriebau, für Krankenhäuser, Bahnanwendungen sowie größere Mess- und Wandleranlagen.

Bei dieser Neuheit des TwinLine N 55 Systems sind die Schrankseiten durchgehend offen. Sie können dadurch die Standschränke leicht seitlich anreihen und damit Sammelschienen einfach durchführen. Die hohe Schutzart IP55 bleibt dabei erhalten und auch die bewährten Zubehörteile, wie Flansche oder Schlossteile aus dem TwinLine Sortiment, können verwendet werden.



- Geerdet und schutzisoliert
- Standschränke mit einer Tiefe von 400 mm
- Flexibler Aufbau durch Anreihbarkeit
- Offene Seitenwand für optimale Durchführung von Sammelschienen
- Vorbereitet für den Ausbau mit CombiLine N Modulen auf WR-Montagegerüst



striebelundjohn.com/twinline-x

Multifunktionsgehäuse

Für den Einsatz in Industrie und im Maschinenbau

Hergestellt aus Kunststoff, zeichnen sich diese Gehäuse durch hohe Modularität sowie Stabilität aus und sind daher vielfältig, z. B. in sehr rauer Umgebung oder im Außenbereich, einsetzbar.



Für weitere Informationen nutzen Sie bitte folgenden Link zu den Produkten bzw. zum separat erhältlichen Katalog: solutions.abb/gehaeusesysteme

Modulare Multifunktionsgehäuse VMS und APO

Die Serien VMS und APO zeichnen sich durch ihre hohe Variabilität aus. Hergestellt aus warmverpresstem, glasfaserverstärktem Polyester sind die Gehäuse in Höhe und Breite kombinierbar.

Universelle Polyesterschränke ARIA und PolySafe

Ob klein oder groß, Monoblock oder kombinierbar in Höhe und Breite – die Schrankserien ARIA und PolySafe sind wahre Alleskönner! Sie sind ideal für Anwendungen mit hohen Anforderungen (z. B. Schwerindustrie, Energieversorgung).

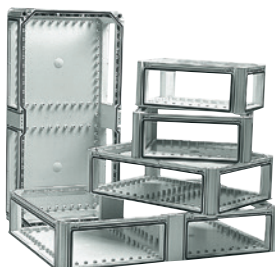
EH – Isolierstoff-Kabelverteilerschränke für die Außenaufstellung

Wer kennt sie nicht, die Schränke am Straßenrand? Hier werden Ampelsteuerungen untergebracht oder Kabel verteilt. ABB liefert unterschiedlichste Varianten mit integriertem oder separatem Sockel je nach Bedürfnis der Kunden.



- Aus selbstverlöschendem, glasfaserverstärktem Polyester hergestellt
- Unterschiedlichste Gehäuse und Schrankvarianten für jeden Einsatzzweck
- Varianten für Innen- und Außenbereiche
- Für den Einsatz in rauer, schmutziger Umgebung
- Höchste IP-Schutzarten und IK-Stoßfestigkeitsgrade

01



01 VMS

02 Polysafe

03 EH-Kabelverteilschränke

02



03



TriLine Leerschränke und CombiLine

Eine Kombination für die Zukunft

Maximale Flexibilität, bedarfsgerechte Auswahl, variabler Innenausbau. TriLine Leerschränke für den Ausbau mit CombiLine N Modulen oder Montageplatten stehen auch über das Jahr 2023 hinaus zur Verfügung. Bis zu den damit einhergehenden Anpassungen bleibt alles beim Alten.

Basis für die seit vielen Jahren bewährten TriLine Leerschränke ist ein Schrankgerüst aus Profilen, die speziell für die Anforderungen des Verteilerbaus entwickelt wurden. Je nach individueller Anforderung können Sie die Profile mit Rückwänden, Türen, Seitenteilen, Deck- und Bodenblechen beplanen. Nahezu unendliche Kombinationsmöglichkeiten sind das Ergebnis.

Planung und Projektierung der Leerschränke gehen sicher und schnell von der Hand – die praxisbewährte Software StriePlan ist der Garant dafür.

Die TriLine Leergehäuse stehen zukünftig in zwei Höhen, fünf Breiten und zwei Tiefen zur Verfügung. Zusammen mit dem passenden Zubehör für den Ausbau mit CombiLine N Modulen oder Montageplatten ergibt sich eine größtmögliche Vielfalt im Schaltschrankaus- und -aufbau.

Über zukünftige weitere Optimierungen und Ergänzungen, wie z. B. neue Deckbleche für TwinLine Flansche, werden wir Sie zu gegebener Zeit informieren. Bis dahin behalten alle Daten aus dem STRIEBEL & JOHN Hauptkatalog ihre Gültigkeit, und die Produkte sind voll umfänglich lieferbar.



Highlights

- Schranktiefen: 425 mm und 625 mm
- Höhen: 12 und 14 Rasteinheiten
- Breiten: 1- bis 5-feldbreit
- Hochflexible Gerüstbauweise
- Effizienter Ausbau mit CombiLine Modulen oder Montageplatte
- Schnelle und sichere Planung mit StriePlan

Bedarfsgerechte Auswahl

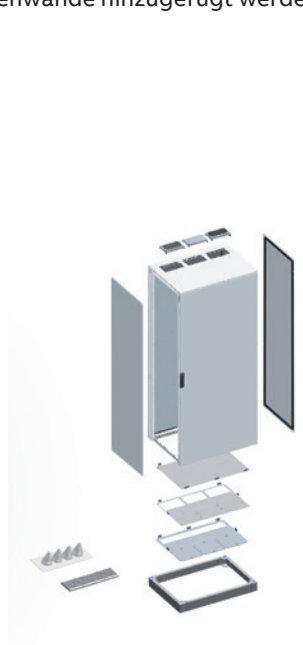
Zwei Varianten der TriLine Leerschränke vereinfachen Ihnen die Schrankauswahl

Für beide Varianten können optional zusätzlich der Sockel, verschiedene Bodenbleche und die Seitenwände hinzugefügt werden.

Wenn Ihnen Flexibilität wichtig ist, wählen Sie das Gerüst mit Rückwand und statten Sie es nach Ihren Bedürfnissen aus: mit einer Glastür oder einem Frontblendrahmen anstelle einer Stahlblechtür oder mit einem Deckblech mit einer höheren Anzahl Flansche oder ganz ohne Flansche.

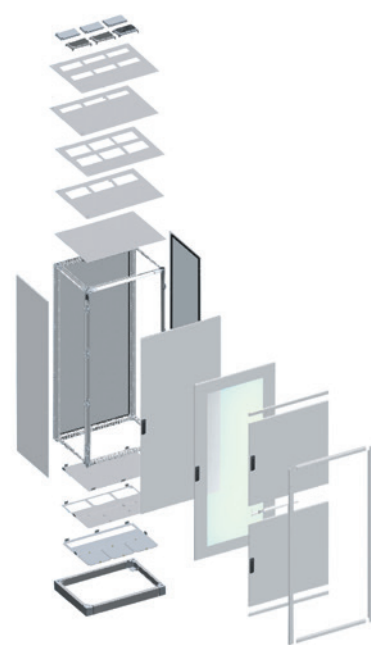
Variabler Innenausbau

Wenn Sie Wert auf Flexibilität, Vielseitigkeit und eine präzise Montage legen, werden Sie mit den TriLine Leergehäusen bestens bedient. Welche Anforderungen Sie auch haben – sie werden garantiert erfüllt.



Schrankauswahl 1:

Leerschrank mit Tür, Rückwand und Deckblech, pro Feldbreite eine Flanschöffnung



Schrankauswahl 2:

Gerüst mit Rückwand und flexibler Ausstattung



Zur Produktübersicht System TriLine-R



Innenausbau mit CombiLine N, Verteilerfeldern und Kombi-Sets



01



02






03

- 01 Flexibler Ausbau als Energieverteiler mit den CombiLine N Modulen
- 02 Einbau einer Montageplatte für vielseitige Installationsmöglichkeiten
- 03 Verwendung von Traversensystemen, um jeden Punkt im Schrank millimetergenau zu erreichen

ABB STRIEBEL & JOHN

Unsere Produkte im Überblick

				Bemessungsstrom bis	Schutzart	Schutzklasse I	Schutzklasse II	Unterputzmontage UP	Aufputzmontage AP	Hohlwandmontage 	Platzeinheiten von/bis	Schrantiefe	
	Produktreihe	Type	Kapitel	I _{nA}	IP			Montageart			PLE	mm	
INSTALLATIONS- KLEINVERTEILER	AK600	AK6...	1	63	30		●		●		12/70	100	
	UK600	UK6...	1	63	30		●	●	○	●	12/70	95	
	Mistral 41W Kleinstverteiler	M41W...	1	63	40		●		●		4/8	96/120	
	Mistral 65	M65W...	1	63/125	65		●		●		4/72	117/155	
WANDSCHRÄNKE	ComfortLine Compact CA	CA...	2	125	44	○	●		●		36/288	160	
	ComfortLine Compact CU	CU...	2	125	30	○	●	●		○	48/288	110	
	ComfortLine A*	A...	3	250	31		●	●	●		36/540	215	
	ComfortLine A	A...	4	250	44		●	●	●		36/540	215	
	ComfortLine B	B...	4	250	44	●			●		36/540	215	
	TwinLine-G	TG...	5		30/55	●	●		●		48/540	225	
	TwinLine-L	TL...	5		30/55	●	●		●		48/540	275	
	TwinLine-W	TW...	5		30/55	●	●		●		48/540	350	
REIHENSCHALT- SCHRÄNKE	STANDSCHRÄNKE	TwinLine-H	TH...	5		44	●	●		●		144/720	225
		TwinLine-G	TG...	5		30/55	●	●		●		144/720	225
		TwinLine-L	TL...	5		30/55	●	●		●		144/720	275
		Twinline-W	TW...	5		30/55	●	●		●		144/864	350
		TwinLine-X	TX...	5		30/55	●	●		●		288/576	400
		System TriLine	...R / ...RG	6	4000	bis 54	●			●		144/840	325/425 625/825
BRANDSCHUTZGEHÄUSE	Unterputzwandgehäuse	...UF...	7		41		●	●				205	
	Aufputzwandgehäuse	...AF...	7		44		●		●			396/496	
	Standgehäuse	...8SF...	7		44		●		●			396/604	
	Mantelgehäuse	...MF...	7		41				●			396	
	Vorsatztüren	...VF...	7		54				●				
	Klemmkästen	...KF...	7		41	●	●		●				

* Zählerschränke

Farbe	Verteilung bzw. gemischte Konfiguration	Montageplattenausbau	Zählerfelder für schutzisolierte Schränke	Verteilerfelder	Kombi-Sets	Module auf EDF-Montagegerüst bis 400 A	Module auf WR-Montagegerüst bis 850 A	Leitungseinführungsfiansche	Leitungseinführungsschieber	Sockel	Feldbreite 1 (250 mm)	Feldbreite 2 (500 mm)	Feldbreite 3 (750 mm)	Feldbreite 4 (1000 mm)	Feldbreite 5 (1250 mm)	Feldbreite 6 (1500 mm)	Maße siehe Technisches Handbuch	2 RE (300 mm)	3 RE (450 mm)	4 RE (600 mm)	5 RE (750 mm)	6 RE (900 mm)	7 RE (1050 mm)	8 RE (1200 mm)	9 RE (1350 mm)	12 RE (1800 mm)	14 RE (2100 mm)	Maße siehe Technisches Handbuch
RAL											Feldbreite						Rasteinheiten											
9016	●	○															●											●
9016	●	○							●								●											●
9016	●																●											●
7035	●	○															●											●
9016	●	○				●		●			●	●	●	●			●	●	●	●	●	●	●	●	●	●		
9016	●	○				●		●			●	●	●	●				●	●	●	●	●	●	●	●			
9016	●	○	○	○	○	●		●			●	●	●	●	●			●	●	●	●	●	●	●	●	●		
9016	●	○	○	○	○	●		●			●	●	●	●	●			●	●	●	●	●	●	●	●	●		
7035	●	●	○	○	○	●	●	○	○		●	●	●	●	●				●	●	●	●	●	●	●	●		
7035	●	●	○	○	○	●	●	○	○		●	●	●	●	●				●	●	●	●	●	●	●	●		
7035	●	●	○	○	○	●	●	○	○		●	●	●	●	●				●	●	●	●	●	●	●	●		
7035	●	○	○	○	○	○	○	○	○		●	●	●	●	●												●	●
7035	●	●	○	○	○	○	○	○	○		●	●	●	●	●					●		●						
7035	●	●	○	○	○	○	○	○	○		●	●	●	●	●												●	
7035	●	●	○	○	○	○	○	○	○		●	●	●	●	●	●											●	
7035	●	○	○	○	○	○	○	○	○		●	●	●	●	●												●	
7035	●	○	○	○	○	○	○	○	○		●	●	●	●	●												●	
7035	●	○	○	○	○	○	○	○	○		●	●	●	●	●												●	
7035	●	○	○	○	○	○	○	○	○		●	●	●	●	●												●	
7035	●	○	○	○	○	○	○	○	○		●	●	●	●	●												●	
7035	●	○	○	○	○	○	○	○	○		●	●	●	●	●												●	
7035	●	○	○	○	○	○	○	○	○		●	●	●	●	●												●	
7035	●	○	○	○	○	○	○	○	○		●	●	●	●	●												●	
7035	●	○	○	○	○	○	○	○	○		●	●	●	●	●												●	
7035	●	○	○	○	○	○	○	○	○		●	●	●	●	●												●	
7035	●	○	○	○	○	○	○	○	○		●	●	●	●	●												●	
7035	●	○	○	○	○	○	○	○	○		●	●	●	●	●												●	
7035	●	○	○	○	○	○	○	○	○		●	●	●	●	●												●	
7035	●	○	○	○	○	○	○	○	○		●	●	●	●	●												●	
7035	●	○	○	○	○	○	○	○	○		●	●	●	●	●												●	
7035	●	○	○	○	○	○	○	○	○		●	●	●	●	●												●	
7035	●	○	○	○	○	○	○	○	○		●	●	●	●	●												●	
7035	●	○	○	○	○	○	○	○	○		●	●	●	●	●												●	
7035	●	○	○	○	○	○	○	○	○		●	●	●	●	●												●	
7035	●	○	○	○	○	○	○	○	○		●	●	●	●	●												●	
7035	●	○	○	○	○	○	○	○	○		●	●	●	●	●												●	
7035	●	○	○	○	○	○	○	○	○		●	●	●	●	●												●	
7035	●	○	○	○	○	○	○	○	○		●	●	●	●	●												●	