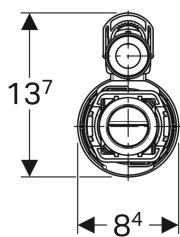
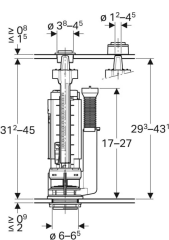


## Mecanismo de descarga Geberit serie 290 d40, doble descarga



Imagen de ejemplo



### Aplicaciones

- Para cisternas cerámicas con un taladro de  $\varnothing 40$  mm
- Para agua potable
- Para aguas grises (aguas pluviales) con un valor pH 6,0-9,5, en caso de instalación de un sistema de filtrado

### Propiedades

- Doble descarga
- Altura ajustable
- Descarga total y parcial ajustables, según cantidad de agua de la cisterna

### Volumen de suministro

- Material de fijación

- Tubo del rebosadero de altura ajustable
- Con fijación de la tapa de la cisterna
- Adecuado para cestas para mecanismo de descarga serie 280
- Adecuado para cestas para mecanismo de descarga serie 250 (Twico 1)

### Información técnica

Temperatura de almacenaje máxima	40 °C
Temperatura máxima del agua	25 °C
Fuerza de accionamiento	18 N

N.º de art.	Color / superficie	H
282.302.21.2	Cromado brillante	32 cm