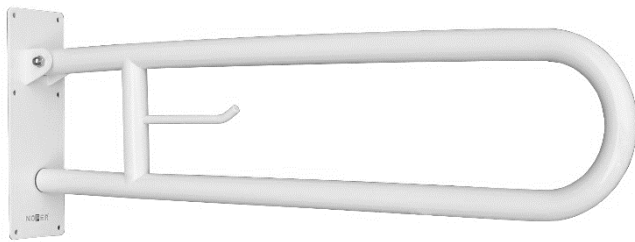


**Barra abatible giro vertical**

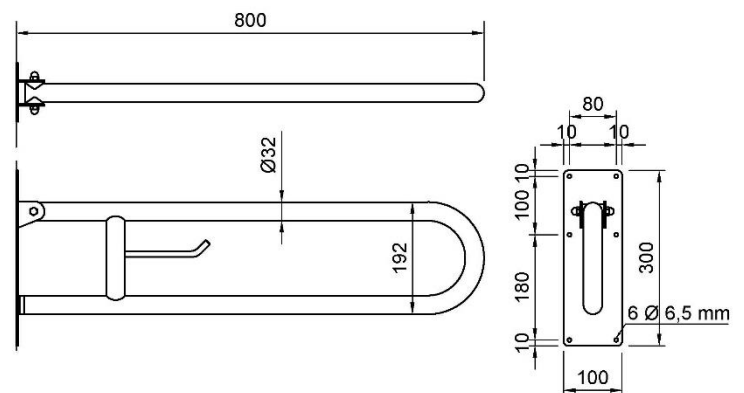
- Barra de apoyo abatible de giro vertical para fijar en pared.
- Adecuada para apoyo en lavabos, wc-bidé, duchas y bañeras.
- Diseñada para aseos adaptados a personas con movilidad reducida.
- Acabado con pintura epoxy-polyester color blanco.


**COMPONENTES Y CARACTERÍSTICAS TÉCNICAS**

- Fabricada en acero inoxidable AISI 304.
- Longitud: 800 mm.
- Dimensión pletina anclaje pared: 300 x 100 mm.
- Barras tubo Ø 32 mm.
- Con sistema de freno.
- Con portarrollos. Disponible también sin portarrollos (NOFER 15051.SP.80.W).
- Altura de instalación recomendada 70-75 cm de barra superior a suelo acabado.
- Tornillería de acero inoxidable incluida.
- Kit anticonductivo incluido.

**TEXTO SUGERIDO PARA PRESCRIPCIÓN**

Barra de apoyo abatible NOFER, de giro vertical en acero inoxidable AISI 304 acabado con pintura epoxy-polyester color blanco. Con freno, portarrollos y kit anticonductivo. Longitud: 800 mm. Barras tubo Ø 32 mm.

**ESQUEMA DIMENSIONAL**


DIMENSIONES EN mm



NOFER S.L.  
 Ctra. Laureà Miró, 385-387  
 08980 · Sant Feliu de Llobregat (Barcelona)  
 Tel +34 934 742 423 · Fax +34 934 743 548  
 nofer@nofer.com · www.nofer.com

**Productos Relacionados**
