



# CorePro LED PLT 4P



## CorePro LED PLT HF 15W 830 4P GX24q-3

CorePro LED PLT 4P integra una fuente de luz LED en un formato de fluorescente tradicional. Este producto es la solución ideal para la mejora de las aplicaciones de iluminación general. Satisface las necesidades de iluminación básicas, permite un ahorro energético considerable y es respetuoso con el medio ambiente

### Datos del producto

Información general		Frecuencia de entrada	
Base del casquillo	GX24Q-3 [GX24q-3]	Consumo de energía	20 K-80 K Hz
Vida útil nominal	30.000 hora(s)	Corriente de lámpara (máx.)	15 W
Ciclo de encendido/apagado	200.000	Corriente de lámpara (mín.)	400 mA
Lighting Technology	LED	Hora de inicio (nom.)	250 mA
Referencia de medición de flujo	Sphere	Tiempo de encendido hasta alcanzar el 60 % de luz	0,5 s
Marca CE	Sí	Factor de potencia (fracción)	0,9
Conforme con EU RoHS	Sí	Voltaje (nom.)	20-60 V
LED alternative to fluorescent lamp power		32 W	
Corriente de irrupción en la red eléctrica		-	
N.º máx. de lámparas en MCB tipo B 10 A - Red eléctrica		-	
N.º máx. de lámparas en MCB tipo B 10 A - balasto EM sin casquillo comp.		-	
N.º máx. de lámparas en MCB tipo B 10 A - balasto EM con casquillo comp.		-	
N.º máx. de lámparas en MCB tipo B 16 A - Red eléctrica		-	
N.º máx. de lámparas en MCB tipo B 16 A - balasto EM sin casquillo comp.		-	
N.º máx. de lámparas en MCB tipo B 16 A - balasto EM con casquillo comp.		-	
Datos técnicos de la luz		Operativos y eléctricos	
Código de color	830 [CCT of 3000K]	Line Frequency	20K-80K Hz
Ángulo de haz (nom.)	120 °		
Flujo luminoso	1.620 lm		
Designación de color	Blanco (WH)		
Temperatura de color correlacionada (Nom)	3000 K		
Eficacia lumínica (nominal) (nom.)	108 lm/W		
Consistencia del color	<6		
Índice de reproducción cromática (IRC)	82		
LLMF al fin de vida útil nominal (nom.)	70 %		
Photobiological safety according to EN 62471	RG1		

# CorePro LED PLT 4P

## Temperatura

Rango de temperatura ambiente	-20 °C a 35 °C
Temperatura máxima (nom.)	70 °C

## Controles y regulación

Regulable	No
-----------	----

## Mecánicos y de carcasa

Acabado de la bombilla	Mate
Material de bombilla	Plástico
Forma de la bombilla	PL-T

## Aprobación y aplicación

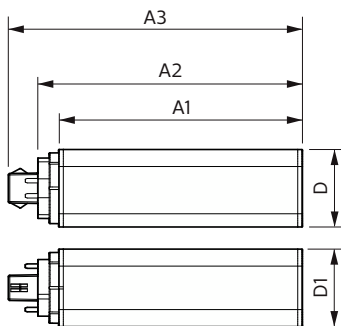
Clase de eficiencia energética	F
Producto de ahorro de energía	Sí
Marcas de conformidad	Conformidad con RoHS TUV Certificado CE Certificado KEMA

Consumo energético kWh/1000 h	15 kWh
Número de registro EPREL	1361424

## Datos de producto

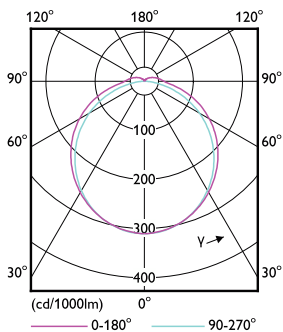
Nombre de producto del pedido	CorePro LED PLT HF 15W 830 4P GX24q-3
Nombre completo del producto	CorePro LED PLT HF 15W 830 4P GX24q-3
Full EOC	871951448784000
Código de pedido	48784000
Código 12NC	929003576702
Cantidad por paquete	1
EAN/UPC - Producto/Caja	8719514487840
Numerador SAP - Paquetes por caja exterior	20
Embalaje con código EAN/UPC	8719514487857

## Plano de dimensiones

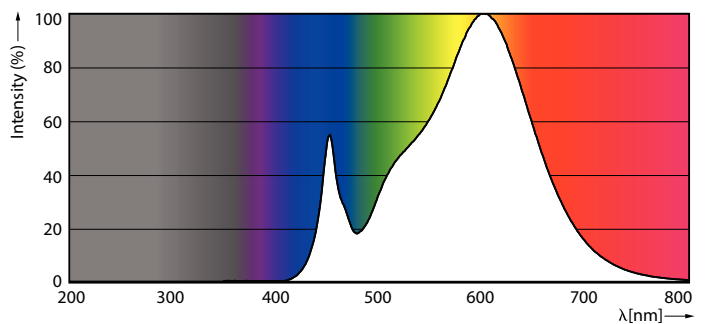


Product	D1	D2	A1	A2	A3
CorePro LED PLT HF 15W 830 4P GX24q-3	42 mm		129 mm	141 mm	156 mm

## Datos fotométricos



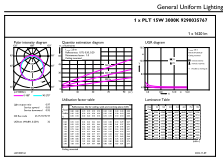
Light Distribution Diagram - CorePro LED PLT HF 15W 830 4P GX24q-3



Spectral Power Distribution Colour - CorePro LED PLT HF 15W 830 4P GX24q-3

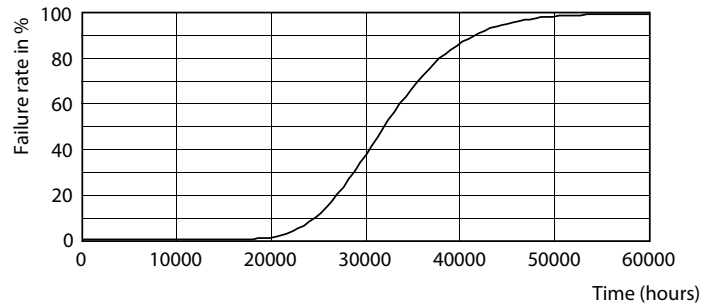
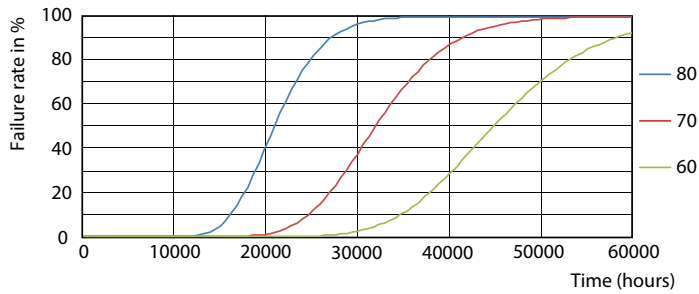
# CorePro LED PLT 4P

## Datos fotométricos



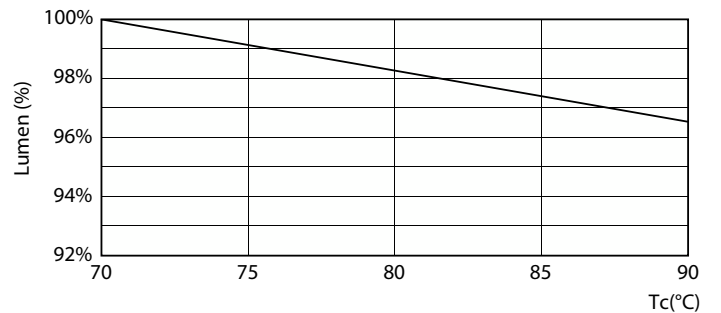
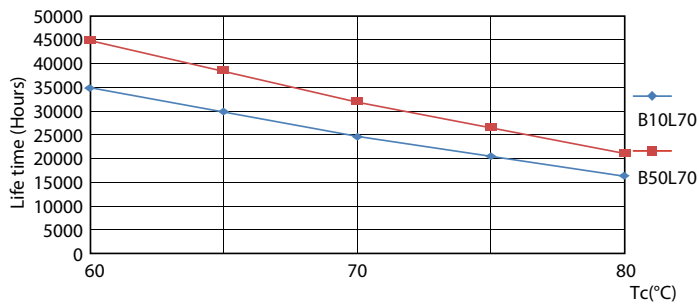
General uniform lighting - CorePro LED PLT HF 15W 830 4P GX24q-3

## Vida útil



Life Expectancy Diagram - CorePro LED PLT HF 15W 830 4P GX24q-3

Life Expectancy Diagram - CorePro LED PLT HF 15W 830 4P GX24q-3



Life Expectancy Diagram - CorePro LED PLT HF 15W 830 4P GX24q-3

Lumen Maintenance Diagram

## CorePro LED PLT 4P

### Vida útil



Lumen Maintenance Diagram - CorePro LED PLT HF 15W 830 4P GX24q-3

