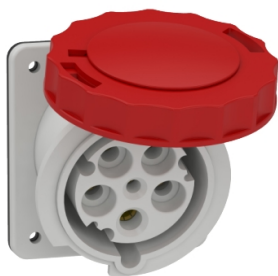


# Hoja de características del producto

Especificaciones



## PratiKa Base de empotrar con salida inclinada - 63A - 3P+N+T 380...415 VCA IP67

81283

### Principal

Gama	Mureva
Tipo De Producto O Componente	Toma
Nombre Abreviado Del Equipo	Mureva socket
Categoría De Toma Y Enchufe	Baja tensión
Número De Polos	3P+N+E
Tipo De Red	AC
Estándar De Salida	Industrial

### Complementario

Tipo De Montaje	Montado en panel
Forma Del Enchufe, Toma Y Estación De Control	En ángulo
[In] Corriente Nominal	63 A
[Ue] Tensión Nominal De Operación	380...415 V
Frecuencia De Red	50/60 Hz
Posición De Terminal De Tierra En Sentido Horario	6 h
Material De Toma Y Enchufe	Carcasa, estado 1 polímero autoextinguible de ingeniería
Material De Los Contactos	Pines, estado 1 acero inoxidable Manguitos, estado 1 latón niquelado Resortes, estado 1 acero inoxidable
Conexiones - Terminales	Tornillos cautivos, completamente aflojados
Sección De Cable	6...25 mm <sup>2</sup>
Peso Del Producto	0,52 kg
Dimensión De La Base	325 x 175 x 120 mm
Altura	107 mm
Ancho	100 mm
Profundidad	129 mm
Color	Gris - tipo de cable: RAL 7035)
Código Color De Tensión	Rojo

### Entorno

Normas	EN 60309-1 EN 60309-2
Grado De Protección Ip	IP67 acorde a IEC 60529

<b>Grado De Protección Ik</b>	IK08 conforming to EN 62262
<b>Resistencia Al Fuego</b>	850 °C acorde a IEC 60695-2-11
<b>Humedad Relativa</b>	50 % en 40 °C 70 % en 30 °C 90 % en 20 °C
<b>Temperatura Ambiente De Funcionamiento</b>	35 °C ( 86400 s )

## Unidades de embalaje

<b>Tipo De Unidad De Paquete 1</b>	PCE
<b>Número De Unidades En El Paquete 1</b>	1
<b>Paquete 1 Altura</b>	11,8 cm
<b>Paquete 1 Ancho</b>	12,0 cm
<b>Paquete 1 Longitud</b>	12,9 cm
<b>Paquete 1 Peso</b>	530,0 g
<b>Tipo De Unidad De Paquete 2</b>	S03
<b>Número De Unidades En El Paquete 2</b>	15
<b>Paquete 2 Altura</b>	30,0 cm
<b>Paquete 2 Ancho</b>	30,0 cm
<b>Paquete 2 Longitud</b>	40,0 cm
<b>Paquete 2 Peso</b>	8,437 kg

## Información Logística

<b>País De Origen</b>	ES
-----------------------	----

## Garantía contractual

<b>Periodo De Garantía</b>	18 months
----------------------------	-----------

## Sostenibilidad

La etiqueta **Green Premium™** es el compromiso de Schneider Electric para ofrecer productos con el mejor desempeño ambiental. Green Premium promete cumplir con las regulaciones más recientes, transparencia en cuanto al impacto ambiental, así como productos circulares y de bajo CO<sub>2</sub>.

La **guía para evaluar la sostenibilidad de los productos** es un white paper que aclara los estándares globales de etiqueta ecológica y cómo interpretar las declaraciones ambientales.

[Obtenga más información sobre Green Premium >](#)

[Guía para evaluar la sostenibilidad del producto >](#)



Transparencia RoHS/REACH

## Rendimiento de la sostenibilidad

Sin Mercurio

Información Sobre Exenciones De RoHS [Sí](#)

## Certificaciones y estándares

Reglamento Reach

[Declaración de REACH](#)

Directiva RoHS Ue

Cumplimiento proactivo (producto fuera del alcance de la normativa RoHS UE)

Normativa De RoHS China

[Declaración RoHS China](#)

Producto fuera del ámbito de RoHS China. Declaración informativa de sustancias

Comunicación Ambiental

[Perfil ambiental del producto](#)

Perfil De Circularidad

No se necesitan operaciones de reciclaje específicas