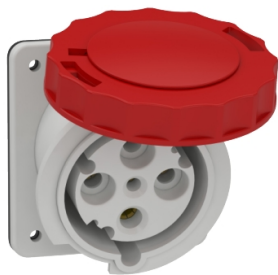


Hoja de características del producto

Especificaciones



PratiKa Base de empotrar con salida inclinada - 63A - 3P+T- 380...415 VCA IP67

81282

Principal

Gama	Mureva
Tipo De Producto O Componente	Toma
Nombre Abreviado Del Equipo	Mureva socket
Categoría De Toma Y Enchufe	Baja tensión
Número De Polos	3P+E
Tipo De Red	AC
Estándar De Salida	Industrial

Complementario

Tipo De Montaje	Montado en panel
Forma Del Enchufe, Toma Y Estación De Control	En ángulo
[In] Corriente Nominal	63 A
[Ue] Tensión Nominal De Operación	380...415 V
Frecuencia De Red	50/60 Hz
Posición De Terminal De Tierra En Sentido Horario	6 h
Material De Toma Y Enchufe	Carcasa, estado 1 polímero autoextinguible de ingeniería
Material De Los Contactos	Pines, estado 1 acero inoxidable Manguitos, estado 1 latón niquelado Resortes, estado 1 acero inoxidable
Conexiones - Terminales	Tornillos cautivos, completamente aflojados
Sección De Cable	6...25 mm ²
Peso Del Producto	0,473 kg
Dimensión De La Base	325 x 175 x 120 mm
Altura	107 mm
Ancho	108 mm
Profundidad	129 mm
Color	Gris - tipo de cable: RAL 7035)
Código Color De Tensión	Rojo

Entorno

Normas	EN 60309-2 EN 60309-1
Grado De Protección Ip	IP67 acorde a IEC 60529

Grado De Protección Ik	IK08 conforming to EN 62262
Resistencia Al Fuego	850 °C acorde a IEC 60695-2-11
Humedad Relativa	50 % en 40 °C 70 % en 30 °C 90 % en 20 °C
Temperatura Ambiente De Funcionamiento	35 °C (86400 s)

Unidades de embalaje

Tipo De Unidad De Paquete 1	PCE
Número De Unidades En El Paquete 1	1
Paquete 1 Altura	11,0 cm
Paquete 1 Ancho	11,0 cm
Paquete 1 Longitud	11,6 cm
Paquete 1 Peso	486,0 g
Tipo De Unidad De Paquete 2	S03
Número De Unidades En El Paquete 2	15
Paquete 2 Altura	30,0 cm
Paquete 2 Ancho	30,0 cm
Paquete 2 Longitud	40,0 cm
Paquete 2 Peso	7,777 kg

Información Logística

País De Origen	ES
-----------------------	----

Garantía contractual

Periodo De Garantía	18 months
----------------------------	-----------

Sostenibilidad

La etiqueta **Green Premium™** es el compromiso de Schneider Electric para ofrecer productos con el mejor desempeño ambiental. Green Premium promete cumplir con las regulaciones más recientes, transparencia en cuanto al impacto ambiental, así como productos circulares y de bajo CO₂.

La **guía para evaluar la sostenibilidad de los productos** es un white paper que aclara los estándares globales de etiqueta ecológica y cómo interpretar las declaraciones ambientales.

[Obtenga más información sobre Green Premium >](#)

[Guía para evaluar la sostenibilidad del producto >](#)



Transparencia RoHS/REACH

Rendimiento de la sostenibilidad

Sin Mercurio

Información Sobre Exenciones De RoHS [Sí](#)

Certificaciones y estándares

Reglamento Reach

[Declaración de REACH](#)

Directiva RoHS Ue

Cumplimiento proactivo (producto fuera del alcance de la normativa RoHS UE)

Normativa De RoHS China

[Declaración RoHS China](#)

Producto fuera del ámbito de RoHS China. Declaración informativa de sustancias

Comunicación Ambiental

[Perfil ambiental del producto](#)

Perfil De Circularidad

No se necesitan operaciones de reciclaje específicas