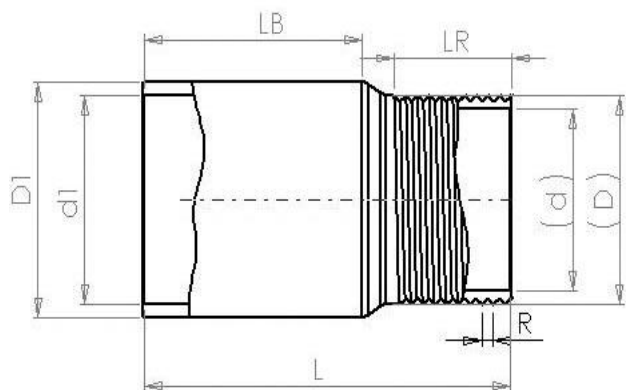




ESPECIFICACIÓN DE PRODUCTO

MANGUITO METÁLICO DE ACOPLAMIENTO MMA

TIPO	COMPOSICIÓN	D1 +0,2	d1 +0,2	d +0,2	D	LR	L +2	UNID. EMBALAJE
AISCAN-MMA-16	ACERO	18,3	16,2	13,6	M16X1,5	15	45	25
AISCAN-MMA-20	“	22,3	20,3	17,6	M20X1,5	15	50	25
AISCAN-MMA-25	“	28	25,3	22,6	M25X1,5	17	55	25
AISCAN-MMA-32	“	35,4	32,3	29,2	M32X1,5	20	64	25
AISCAN-MMA-40	“	43,4	40,5	37,2	M40X1,5	22	68	25
AISCAN-MMA-50	“	53,4	50,5	47,2	M50X1,5	27	82	12
AISCAN-MMA-63	“	67	63,6	59,6	M63X1,5	30	95	6
FECHA DE EDICIÓN	Nº DE EDICIÓN	Nº DE FICHA						
2014/05	4	EP-MMA						



ESPECIFICACIONES SEGÚN NORMA IEC 61386-21

- CÓDIGO: 555711542010
- TEMPERATURA DE UTILIZACIÓN: -45 + 400°C
- RESISTENCIA A LA COMPRESIÓN: > 4000N
- RESISTENCIA AL IMPACTO: >20J A -45°C
- RESISTENCIA A LA CORROSIÓN DE SISTEMAS DE TUBO: MEDIA
- NO PROPAGADOR DE LA LLAMA
- MATERIAL: ACERO LAMINADO EN FRIO DE BAJO CONTENIDO EN CARBONO CALIDAD TIPO DC03 SEGÚN NORMA EN-10130 Y ACABADO ELECTROGALVANIZADO

- COPIA NO CONTROLADA. ESTA INFORMACIÓN PUEDE SER MODIFICADA POR AISCAN SIN PREVIO AVISO -