

# Hoja de características del producto

Especificaciones



## Zelio Control - Relé de control de tensión rm17-u - rango 65..260 v ca

RM17UAS15

### Principal

Gama De Producto	Relés de control Harmony
Tipo De Relé	Reles de control de tensión
Tipo De Producto O Componente	Convertidor de voltaje
Aplicación Específica De Producto	P/ fuente monofásica y de CC
Nombre De Relé	RM17UAS
Parámetros Monitorizados Del Relé	Detección de sobretensión o tensión baja Automática
Time Delay	Adjustable ((*)) 0.1...10 s, 0 + 10 % Tt- time delay upon fault
Capacidad De Conmutación En Va	1250 VA
Rango De Medida	65...260 V AC/DC
Tipo Y Composición De Contactos	1 C/A

### Complementario

Tiempo De Rearme	1500 ms Temporización
Tensión Máxima De Conmutación	250 V AC/DC
Corriente Mínima De Conmutación	10 mA en 5 V corriente continua
Intensidad De Conmutación Máxima	5 A AC/DC
Límites De Tensión De Alimentación	50...270 V AC/DC
Consumo De Potencia En W	0...3 VA AC
Consumo De Energía En W	1 W corriente continua
Frecuencia Del Circuito De Control	50...60 Hz +/- 10 %
Inmunizado A Microcortes	20 ms
Contactos De Salida	1 OC
Corriente Nominal De Salida	5 A
Bisagra Kit	5...20 % de ajuste umbral
Precisión De Medida	+/- 10 % del valor de escala completa
Polaridad	Polaridad no reversible en alimentación de CC
Delay At Power Up	1000 ms corriente continua 500 ms AC
Maximum Measuring Cycle	150 ms ciclo de medición como valor rms verdadero
Precisión De Repetición	+/- 0,5 % para circuito medición y entrada +/- 1 % para temporiz.

<b>Error De Medida</b>	< 1 % sobre o rango completo con variación tensión 0,2 %/°C con variación temperatura
<b>Etiquetas De Calidad</b>	CE
<b>Resistencia De Aislamiento</b>	> 500 MOhm en 500 V corriente continua acorde a IEC 60255-5 > 500 MOhm en 500 V corriente continua acorde a IK07
<b>Posición De Funcionamiento</b>	Cualquier posición sin desclasificación
<b>Señalizaciones En Local</b>	Encendido, estado 1 LED - tipo de cable: verde) Relay ON ((*)), estado 1 LED - tipo de cable: amarillo)
<b>Categoría De Sobretensión</b>	III acorde a IK07
<b>[U<sub>i</sub>] Tensión Nominal De Aislamiento</b>	250 V acorde a IK07 400 V acorde a IK07
<b>Conexiones - Terminales</b>	Terminales de tornillo, 1 x 0,5...1 x 4 mm <sup>2</sup> - tipo de cable: AWG 20...AWG 11) sólido sin terminal Terminales de tornillo, 2 x 0,5...2 x 2,5 mm <sup>2</sup> - tipo de cable: AWG 20...AWG 14) sólido sin terminal Terminales de tornillo, 1 x 0,2...2 x 2,5 mm <sup>2</sup> - tipo de cable: AWG 24...AWG 12) flexible con terminal Terminales de tornillo, 2 x 0,2...2 x 1,5 mm <sup>2</sup> - tipo de cable: AWG 24...AWG 16) flexible con terminal
<b>Par De Apriete</b>	0,6...1 N.m acorde a En> 40 A
<b>Material De La Carcasa</b>	Plástico autoextinguible
<b>Soporte De Montaje</b>	Carril DIN simétrico de 35 mm acorde a IEC 60715
<b>Durabilidad Eléctrica</b>	100000 ciclos
<b>Durabilidad Mecánica</b>	30000000 ciclos
<b>Tasa De Funcionamiento</b>	<= 360 operaciones/hora carga completa
<b>Categoría De Empleo</b>	AC-12 acorde a IEC 60947-5-1 AC-13 acorde a IEC 60947-5-1 AC-14 acorde a IEC 60947-5-1 AC-15 acorde a IEC 60947-5-1 DC-12 acorde a IEC 60947-5-1 DC-13 acorde a IEC 60947-5-1 DC-14 acorde a IEC 60947-5-1
<b>[Un] Rated Nominal Voltage</b>	, self-powered
<b>Tipo De Control</b>	Sin botón de prueba
<b>Ancho</b>	17,5 mm
<b>Peso Del Producto</b>	0,08 kg

## Entorno

<b>Compatibilidad Electromagnética</b>	Estándar de emisión para entornos industriales conforming to IEC 61000-6-4 Estándar de emisión para entornos comerciales y industriales ligeros conforming to IEC 61000-6-3 Inmunidad para entornos industriales conforming to NF EN/IEC 61000-6-2
<b>Temperatura Ambiente De Funcionamiento</b>	-20...50 °C
<b>Resistencia A Las Vibraciones</b>	0,35 mm (f = 5...57,6 Hz) acorde a IEC 60068-2-6 1 gn (f = 57,6...150 Hz) acorde a IEC 60255-21-1
<b>Resistencia A Los Choques</b>	5 gn acorde a IEC 60068-2-27
<b>Normas</b>	IEC 60255-6
<b>Certificaciones De Producto</b>	GL UL GOST CSA C-Tick
<b>Temperatura Ambiente De Almacenamiento</b>	-40...70 °C

<b>Humedad Relativa</b>	95 % en 55 °C acorde a IEC 60068-2-30
<b>Grado De Protección Ip</b>	IP20 acorde a IEC 60529 - tipo de cable: Terminales) IP30 acorde a IEC 60529 - tipo de cable: Envolverte)
<b>Grado De Contaminación</b>	3 acorde a IK07
<b>Directivas</b>	89/336/CEE - compatibilidad electromagnética Directiva de Baja Tensión 73/23/CEE
<b>2 En Armario + 3 Conductos</b>	2 kV AC 50 Hz, 1 mn acorde a IEC 60255-5 2 kV AC 50 Hz, 1 mn acorde a IK07
<b>Onda De Choque No Disipada</b>	4 kV acorde a IEC 60255-5 4 kV acorde a IK07 4 kV acorde a IEC 61000-4-5

## Unidades de embalaje

<b>Tipo De Unidad De Paquete 1</b>	PCE
<b>Número De Unidades En El Paquete 1</b>	1
<b>Paquete 1 Altura</b>	2,6 cm
<b>Paquete 1 Ancho</b>	8,0 cm
<b>Paquete 1 Longitud</b>	9,4 cm
<b>Paquete 1 Peso</b>	90,0 g
<b>Tipo De Unidad De Paquete 2</b>	S02
<b>Número De Unidades En El Paquete 2</b>	48
<b>Paquete 2 Altura</b>	15,0 cm
<b>Paquete 2 Ancho</b>	30,0 cm
<b>Paquete 2 Longitud</b>	40,0 cm
<b>Paquete 2 Peso</b>	4,809 kg

## Información Logística

<b>País De Origen</b>	ES
-----------------------	----

## Garantía contractual

<b>Periodo De Garantía</b>	18 months
----------------------------	-----------

## Sostenibilidad

La etiqueta **Green Premium™** es el compromiso de Schneider Electric para ofrecer productos con el mejor desempeño ambiental. Green Premium promete cumplir con las regulaciones más recientes, transparencia en cuanto al impacto ambiental, así como productos circulares y de bajo CO<sub>2</sub>.

La **guía para evaluar la sostenibilidad de los productos** es un white paper que aclara los estándares globales de etiqueta ecológica y cómo interpretar las declaraciones ambientales.

[Obtenga más información sobre Green Premium >](#)

[Guía para evaluar la sostenibilidad del producto >](#)



Transparencia RoHS/REACH

## Rendimiento de la sostenibilidad

Sin Mercurio

Información Sobre Exenciones De RoHS [Sí](#)

## Certificaciones y estándares

Reglamento Reach

[Declaración de REACH](#)

Directiva RoHS Ue

Cumplimiento proactivo (producto fuera del alcance de la normativa RoHS UE)

Normativa De RoHS China

[Declaración RoHS China](#)

Comunicación Ambiental

[Perfil ambiental del producto](#)

Raee

En el mercado de la Unión Europea, el producto debe desecharse de acuerdo con un sistema de recolección de residuos específico y nunca terminar en un contenedor de basura.

Perfil De Circularidad

[Información de fin de vida útil](#)

# Hoja de características del producto

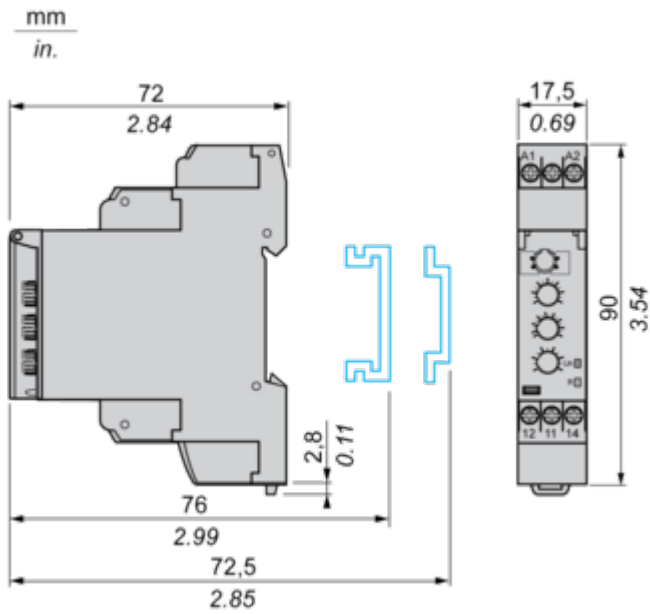
# RM17UAS15

Dimensions Drawings

Single-Phase and DC Voltage Control Relays

---

## Dimensions and Mounting



# Hoja de características del producto

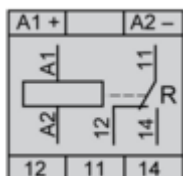
## RM17UAS15

Connections and Schema

### Single-Phase and DC Voltage Control Relays

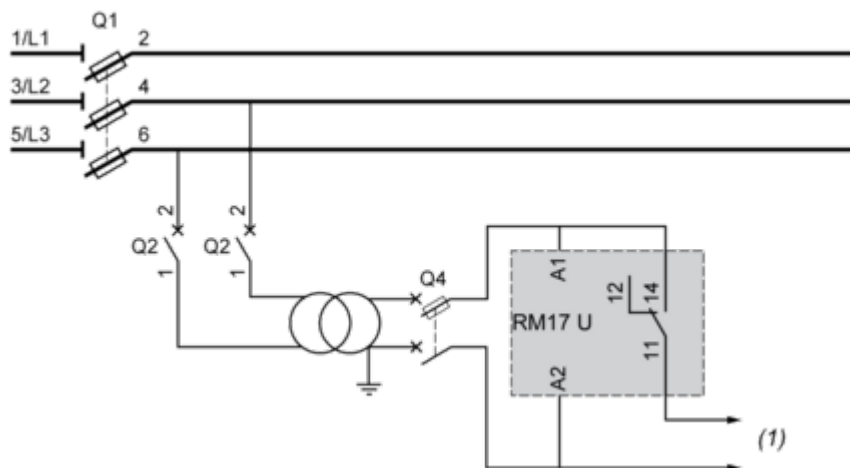
---

#### Wiring Diagram



## Application Scheme

---

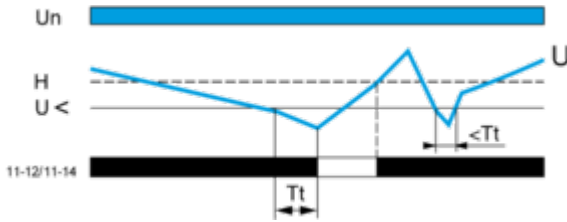


(1) To sensitive loads

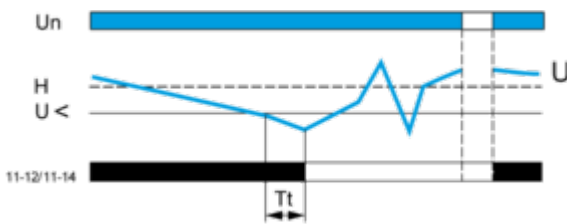
### Function Diagrams

#### Undervoltage Control

Without memory ("No Memory" mode)

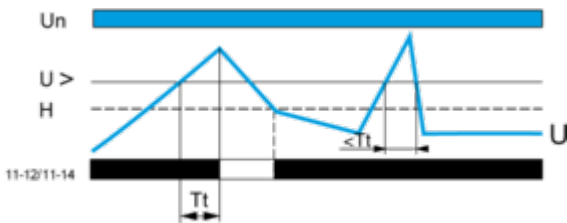


With memory ("Memory" mode)

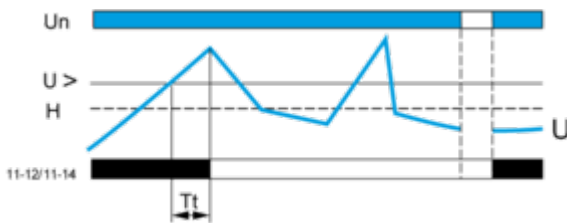


#### Overvoltage Control

Without memory ("No Memory" mode)



With memory ("Memory" mode)



#### Legend

- Tt Time delay after crossing of threshold
- Un Nominal supply voltage
- U Monitored supply voltage
- H Hysteresis
- U> Overvoltage threshold
- U< Undervoltage threshold
- 11-12, 11-14 Output relay connections (refer to Connections and Schema)
- Relay status: black color = energized.

**NOTE:** In "Memory" mode, the relay opens when crossing of the threshold is detected and then stays in that position. The power supply voltage must be switched off to reset the product.



