

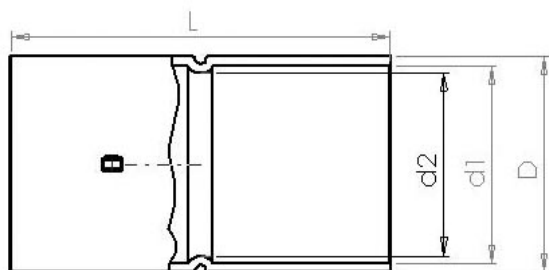


# CARACTÉRISTIQUES TECHNIQUES

## MANCHON MÉTALLIQUE EMBOITABLE MTME

TYPE	COMPOSITION	D	d1	d2	TOLER. mm	L	TOL. LONG	UNI. EMBALLAGE	COULEUR
AISCAN-MTME-16	ACIER	18,3	16,2	15,5	+0,2	45	+1	100	ZINGUÉ
AISCAN-MTME-20	“	22,3	20,3	19,5	+0,2	50	+1	100	“
AISCAN-MTME-25	“	28	25,3	24,5	+0,2	55	+1	60	“
AISCAN-MTME-32	“	35,4	32,3	31,5	+0,2	65	+1	30	“
AISCAN-MTME-40	“	43,4	40,5	39,5	+0,2	70	+1	25	“
AISCAN-MTME-50	“	53,4	50,5	49,5	+0,2	90	+1	12	“
AISCAN-MTME-63	“	67	63,6	62,4	+0,2	105	+1	6	“
DATE D'ÉMISSION	ÉDITION NO.	DOCUMENT NO.							
2014/05	4	EP-MTME							

- **CES ACCESSOIRES SONT UTILISÉS DANS DES TUBES NON FILETABLES MÉTRIQUES SELON CEI 60423**



SELON LES SPÉCIFICATIONS STANDARD CEI 61386-21

- CODE: 555711542010.
- TEMPÉRATURE D'UTILISATION: -45 + 400°C.
- RÉSISTANCE À LA COMPRESSION: > 4000N.
- RÉSISTANCE À L'IMPACT: >20J A -45°C.
- RÉSISTANCE À LA CORROSION: MOYENNE.
- NON PROPAGATEUR DE FLAMME.
- MATÉRIEL : ACIER, FROID DE FAIBLE TENEUR EN CARBONE  
CONTENU DC03 QUALITÉ SELON LA NORME EN-10130 ET  
FINITION GALVANISÉE TYPE.

- COPIES NON CONTRÔLÉES. CES INFORMATIONS PEUVENT ÊTRE MODIFIÉES PAR AISCAN SANS PRÉAVIS -