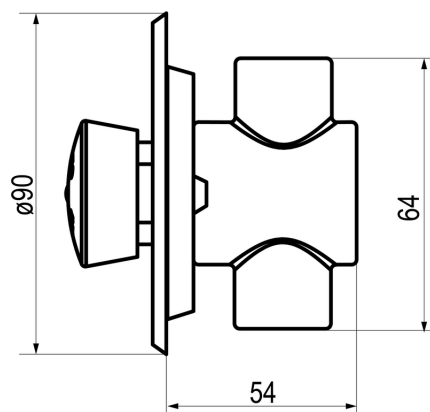


## FICHA TÉCNICA

### 27 embellecedor embutido

Grifo temporizado de un agua para instalación empotrada con cuerpo de latón cromado con embellecedor embutido o plano.



## CARACTERÍSTICAS

- **Cartucho:** Cabeza intercambiable que comprende todo el mecanismo del grifo.
- **Caudal:** Caudal 9 l/min a 1 bar.
- **Cierre:** Cierre automático:  $6 \pm 2$ s.
- **Entrada y salida:** Entrada y salida G1/2 hembra.
- **Presión mínima de uso:** Presión de uso recomendada: 1-5 bar.
- **Temperatura admisible:** Temperatura admisible de agua: los materiales que componen las piezas de los grifos pueden soportar una temperatura máxima de 70°C.
- **Tipo de certificado:** \*Distintivo de garantía de Calidad Ambiental.

## MODELO

Ref: **31708** cromo

## ACCESORIOS

- Ref: 1027
- Ref: 31932
- Ref: 31972

## NORMATIVA

certificado iso 9001 diseno conforme a la norma europea de griferia temporizada en 816 griferia sanitaria grifos de cierre automatico pn 10 distintivo de garantia de calidad ambiental producto