



FICHA TÉCNICA DEL PRODUCTO

FL PFM 20 W 4000 K SYM 100 S BK

FLOODLIGHT SENSOR 20 W | Proyector con sensor flexible de movimiento y luz diurna, hasta 2400 lm de salida de luz



Áreas de aplicación

- Sustituto para proyectores con lámparas halógenas
- Uso exterior (IP65)
- Áreas públicas
- Construcción de fachadas
- Areas de construcción
- Jardines, balcones y otros espacios exteriores

Beneficios del producto

- Luminoso, robusto y duradero
- Iluminación optimizada gracias a un sensor flexible y programable.
- Fácil ajuste del rango del sensor, detección de luz natural y tiempo de mantenimiento
- Anulación permanente, activada mediante un patrón de conmutación de red especial
- Iluminación segura y muy uniforme, gracias al difusor de cristal esmerilado y templado.
- Ahorro energético de hasta 90% en comparación con los proyectores halógenos
- 5 años de garantía

Características del producto

- Sensor de luz y movimiento flexible
- Sensor con giro de 350° e inclinación de 180°
- Distribución de luz simétrica basada en reflector con ángulo de apertura de 100° x 100°
- Driver de tensión universal, adecuado para 100 - 277 V CA
- Protección contra sobretensiones: hasta 4 kV (L / N-PE), 2 kV (L-N)



- Soporte de montaje con ángulo de 30° y área de rotación amplia
- Cable preinstalado, flexible de 1 m (H05RN-F), con 3 x 1.0 mm² de cables individuales

INFORMACIÓN TÉCNICA

DATOS ELÉCTRICOS

Potencia nominal	20,00 W
Tensión nominal	100...277 V
Frecuencia de red	50...60 Hz
Corriente nominal	102 mA
Corriente de encendido IP	7,34 A
T. corriente entrante T_{h50}	35.5 μ s
Máx. número de luminarias por magnetotérmico B16	86
Máx. número de luminarias por magnetotérmico C10	62
Máx. número de luminarias por magnetotérmico C16	99
Factor de potencia	> 0,90
Distorsión armónica total	< 20 %
Clase de protección	I
Modo de funcionamiento	Integrated LED driver

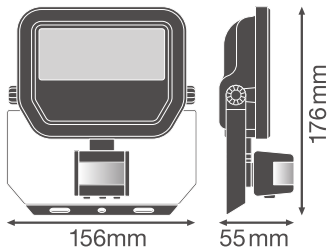
Datos fotométricos

Flujo luminoso	2400 lm
Eficacia luminosa	120 lm/W
Temperatura de color	4000 K
Tono de luz (denominación)	Blanco neutro
Índice de reproducción cromática Ra	≥ 80
Desviación estándar de ajuste de color	≤ 5 sdc
Intensidad luminosa	-
Valor del Flickering Pst LM	-
Valor del efecto del estroboscópico SVM	-
Grupo de seguridad fotobiológica EN62778	RG1
Grupo de seguridad fotobiológica EN62471	RG1
Ángulo de radiación	100 ° x 100 °

DIMENSIONES Y PESO

Largo	176,00 mm
Ancho	156,00 mm
Alto	55,00 mm
Peso del producto	570,00 g

Longitud del cable	1000 mm
--------------------	---------



MATERIAL Y COLORES

Color del producto	Negro
Color de carcasa	Negro
Material del cuerpo	Aluminum
Material de la superficie emisora de luz	Vidrio
Test filamento incand. según IEC 60695-2-12	650 °C
Contenido mercurio	0.0 mg

APLICACIÓN Y MONTAJE

Margen de temperatura ambiente	-30...+50 °C
Temperatura de almacenamiento	-40...+70 °C
Tipo de conexión	Cable, 3 polos
Tipo de protección	IP65
Clase protección IK (resistencia g [PIM])	IK07
Regulable	No
Tipo de montaje	Surface
Ubicación de montaje	Pared / Techo
Entorno de aplicación	Exterior
Ajustable	Sí
Módulo LED sustituible	no reemplazable
Con fuente de luz	Sí

Vida media

Duración L70/B50 @ 25 °C	70000 h ¹⁾
Duración L80/B10 @ 25 °C	55000 h ¹⁾
Duración L90/B10 @ 25 °C	35000 h

Número de ciclos de encendidos	100000
--------------------------------	--------

1) t[h]: L70 / B50 a 25 °C (Ta), t[h]: L80 / B10 a 25 °C (Ta), t[h]: L90 / B10 a 25 °C (Ta)

EQUIPO DE CONTROL

Flujo de corriente	230 mA
ECE - Flujos de corrientes de rizado	< 50 %






SENSOR

Tipo de sensor	Movimiento / Luz
Tecnología de sensor	Infrarrojo pasivo/fotocélula
Ángulo de detección del sensor	40 °...160 °
Encendido/apagado controlado por sensor	10 s...12 min
Rango de detección sensor de movimiento	2...12 m
Umbral de detección del sensor de luz	10...2000 lx
Clasificación IP del sensor	IP65

CERTIFICADOS Y ESTÁNDARES

Normas	CE / CB / ENEC / EAC / RoHS / EPD
Temperatura de superficie limitada	No
Seguro contra balonazos	No
EPD	LEDV-00009-V01.01-EN

DESCARGAS

Documentos y certificados	
	User instruction
	Addon Technical Information
	Packaging insert
	Declarations Of Conformity CE
	PEP Ecopassport

Archivos fotométricos y para diseño de iluminación



IES file (IES)



LDT file (Eulumdat)



ULD file (DIALux)



ROLF file (RELUX)

Archivos CAD/BIM



BIM_Revit_3D



CAD_STEP_3D

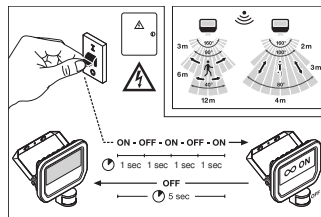
DATOS LOGÍSTICOS

Código de producto	Cantidad por caja (unidad/master)	Dimensiones (longitud x largo x altura)	Peso bruto	Volumen
4058075460959	Caja unitaria 1	65 mm x 162 mm x 184 mm	652.00 g	1.94 dm ³
4058075460966	Embalaje de envío 12	414 mm x 349 mm x 222 mm	8518.00 g	32.08 dm ³

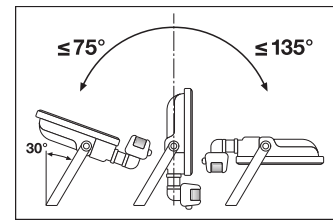
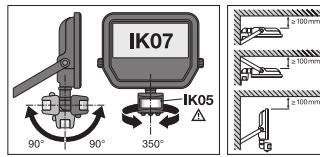
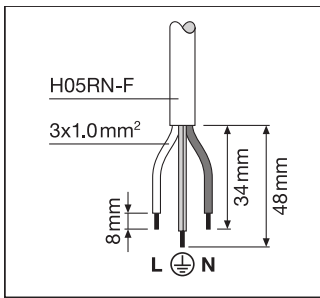
El código de producto mencionado describe la cantidad mínima de unidades que puede ser comprada. Una unidad de transporte puede contener uno o más productos individuales. Cuando se realiza la compra, para las cantidades por favor ingrese una o varias unidades de envío.

INFORMACIÓN ADICIONAL DEL CATÁLOGO

	SENS	LUX	TIME
	~2 m	< 10 lx	~10 sec ± 3 sec
	~6 m	< 100 lx	~5 min ± 2 min
	~12 m	< 2000 lx	~12 min ± 3 min



	A	B	C		
10W	58	38	5.5	2x MS	0.012m ²
20W	78	38	6.5	2x MS	0.016m ²
30W	108	78	6.5	2x MS	0.032m ²



Referencias / Enlaces

– Para asuntos relacionados con la Garantía véase www.ledvance.es/garantias

DESCARGO DE RESPONSABILIDAD

Sujeto a cambio sin aviso. Errores y omisiones exceptuadas. Asegurese de utilizar la version más reciente.