



CorePro LED PLL



CorePro LED PLL HF 12W 840 4P 2G11

Philips CorePro LED PLL es la solución ideal para la mejora de la iluminación de luminarias en una gran variedad de aplicaciones de iluminación generales. Ofrecen un ahorro más de un 50% de energía a lo largo de una vida útil que es el doble de larga que la de las alternativas fluorescentes.

Datos del producto

Información general		Consumo de energía	
Base del casquillo	2G11		12 W
Vida útil nominal	30.000 hora(s)	Corriente de lámpara (máx.)	500 mA
Ciclo de encendido/apagado	50.000	Corriente de lámpara (mín.)	150 mA
Lighting Technology	LED	Hora de inicio (nom.)	0,5 s
Referencia de medición de flujo	Sphere	Tiempo de encendido hasta alcanzar el 60 % de luz	0,5 s
Conforme con EU RoHS	Si	Factor de potencia (fracción)	0,9
		Voltaje (nom.)	20-60 V
		LED alternative to fluorescent lamp power	24 W
		Corriente de irrupción en la red eléctrica	-
		N.º máx. de lámparas en MCB tipo B 10 A - Red eléctrica	-
		N.º máx. de lámparas en MCB tipo B 10 A - balasto EM sin casquillo comp.	-
		N.º máx. de lámparas en MCB tipo B 10 A - balasto EM con casquillo comp.	-
		N.º máx. de lámparas en MCB tipo B 16 A - Red eléctrica	-
		N.º máx. de lámparas en MCB tipo B 16 A - balasto EM sin casquillo comp.	-
		N.º máx. de lámparas en MCB tipo B 16 A - balasto EM con casquillo comp.	-
Datos técnicos de la luz			
Código de color	840 [CCT of 4000K]		
Ángulo de haz (nom.)	160 °		
Flujo luminoso	1.500 lm		
Designación de color	Blanco frío (CW)		
Temperatura de color correlacionada (Nom)	4000 K		
Eficacia lumínica (nominal) (nom.)	125 lm/W		
Consistencia del color	<6		
Índice de reproducción cromática (IRC)	80		
LLMF al fin de vida útil nominal (nom.)	70 %		
Photobiological safety according to EN 62471	RGO		
Operativos y eléctricos			
Line Frequency	20K-80K Hz		
Frecuencia de entrada	20 K-80 K Hz		

CorePro LED PLL

Temperatura

Rango de temperatura ambiente	-20 °C a 45 °C
Temperatura máxima (nom.)	70 °C

Controles y regulación

Regulable	No
-----------	----

Mecánicos y de carcasa

Acabado de la bombilla	Mate
Material de bombilla	Vidrio
Forma de la bombilla	PL-L

Aprobación y aplicación

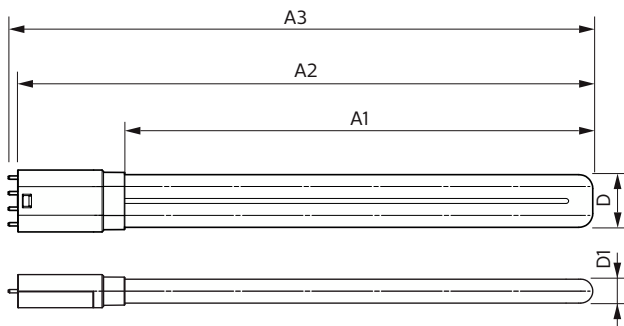
Clase de eficiencia energética	E
Producto de ahorro de energía	Sí
Marcas de conformidad	Conformidad con RoHS TUV Certificado CE Certificado KEMA

Consumo energético kWh/1000 h	12 kWh
Número de registro EPREL	1370822

Datos de producto

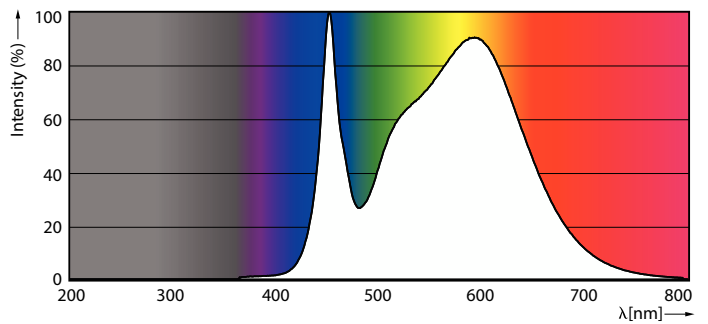
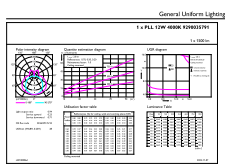
Nombre de producto del pedido	CorePro LED PLL HF 12W 840 4P 2G11
Nombre completo del producto	CorePro LED PLL HF 12W 840 4P 2G11
Full EOC	871951448682900
Código de pedido	48682900
Código 12NC	929003579102
Cantidad por paquete	1
EAN/UPC - Producto/Caja	8719514486829
Numerador SAP - Paquetes por caja exterior	10
Embalaje con código EAN/UPC	8719514486836

Plano de dimensiones



Product	D1	D2	A1	A2	A3
CorePro LED PLL HF 12W 840 4P 2G11	17 mm		250 mm	312 mm	319 mm

Datos fotométricos

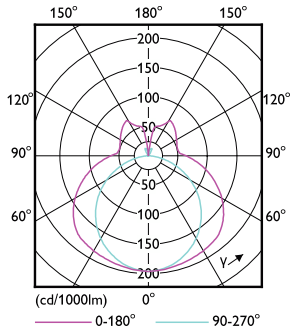


General uniform lighting - CorePro LED PLL HF 12W 840 4P 2G11

Spectral Power Distribution Colour - CorePro LED PLL HF 12W 840 4P 2G11

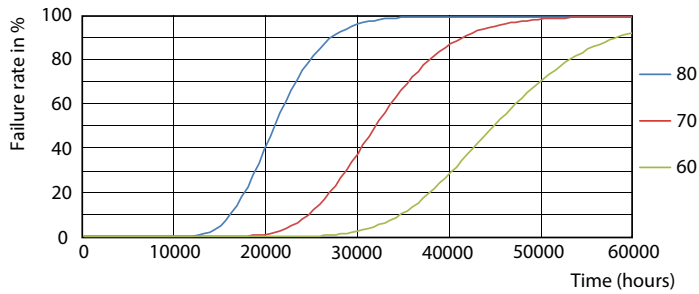
CorePro LED PLL

Datos fotométricos

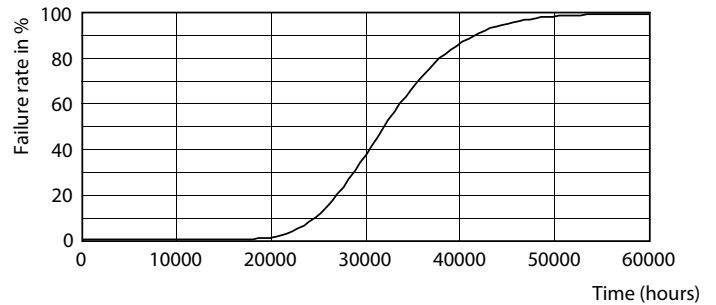


Light Distribution Diagram - CorePro LED PLL HF 12W 840 4P 2G11

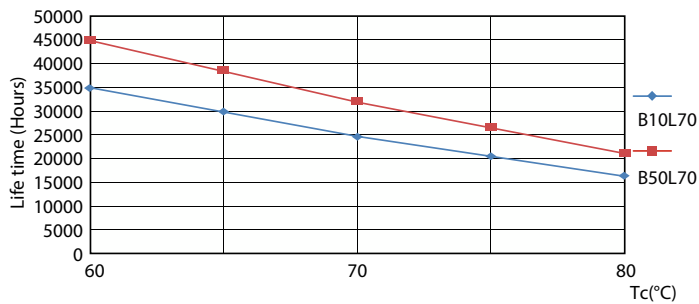
Vida útil



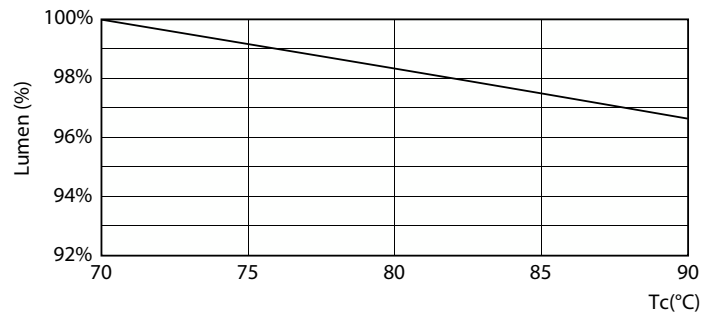
Life Expectancy Diagram - CorePro LED PLL HF 12W 840 4P 2G11



Life Expectancy Diagram - CorePro LED PLL HF 12W 840 4P 2G11



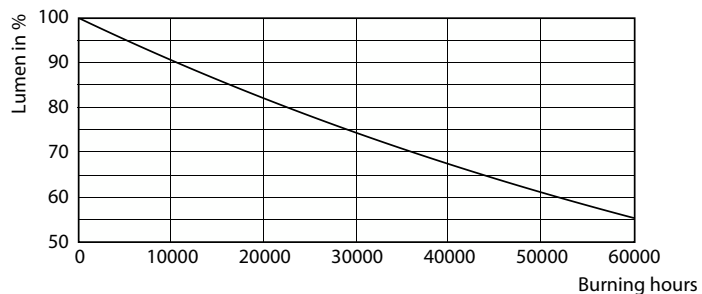
Life Expectancy Diagram - CorePro LED PLL HF 12W 840 4P 2G11



Lumen Maintenance Diagram - CorePro LED PLL HF 12W 840 4P 2G11

CorePro LED PLL

Vida útil



Lumen Maintenance Diagram - CorePro LED PLL HF 12W 840 4P 2G11

