

• Moniteurs Série 7 - Description et modèles

- M-71 Ref: 3644 00. Moniteur système conventionnel avec appel électronique
- M-71C Ref: 3644 10. Moniteur système conventionnel avec appel électronique et image couleur
- M-72 Ref: 3744 20. Moniteur système numérique avec appel électronique
- M-72C Ref: 3744 30. Moniteur système numérique avec appel électronique et image couleur
- M-72D Ref: 3644 60. Moniteur système numérique double appel
- M-72CD Ref: 3644 65. Moniteur système numérique double appel et image couleur

• Series 7 Monitors - Description and models

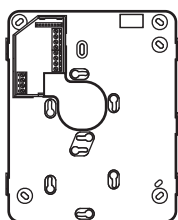
- M-71 Cat No: 3644 00. Conventional system monitor with electronic call.
- M-71C Cat No: 3644 10. Conventional system monitor with electronic call and colour image.
- M-72 Cat No: 3744 20. Digital system monitor with electronic call.
- M-72C Cat No: 3744 30. Digital system monitor with electronic call and colour image.
- M-72D Cat No: 3644 60. Digital system monitor with double call.
- M-72CD Cat No: 3644 65. Digital system monitor with double call and colour image.

• Fonctionnement des touches des moniteurs Série 7.

- Pilote LED. Indique si le canal est occupé lorsque l'on presse la touche surveillance.
- ⊖ Touche commande de gâche. Ouvre la porte de la rue.
- <○> Touche auxiliaire. Permet d'actionner les lumières, une autre porte, etc.
- ⏏ Touche surveillance. Active le moniteur sans recevoir d'appel préalable (M-71) ou commute l'image des différentes portes d'entrée (M-72 et M-72C).
- ☀ Contrôle de luminosité.
- Contrôle du contraste.
- 👤 Appel à la loge du gardien. Uniquement sur le M-72 et M-72C.

• Operation of keys of Series 7 monitors.

- LED pilot. Shows if the channel is occupied when the monitoring key is pressed.
- Door release control key. Opens the street door.
- Auxiliary key. For activating the lights, another door, etc.
- Monitoring key. Activates the monitor without receiving a prior call (M-71) or switches the image of various entry doors (M-72 and M-72C).
- Brightness control.
- Contrast control.
- Call to caretaker's lodge. Only on M-72 and M-72C.



• Bases murales Série 7 - Description et modèles

- B-71 Ref: 3644 40. Base murale pour moniteurs M-71 et M-71C.
- B-72 Ref: 3744 42. Base murale pour moniteurs M-72 et M-72C.
- B-71S Ref: 3644 41. Base poste de bureau pour moniteurs M-71 et M-71C.
- B-72S Ref: 3744 43. Base poste de bureau pour moniteurs M-72 et M-72C.

• Series 7 wall bases - Description and models

- B-71 Cat No: 3644 40. Wall base for monitors M-71 and M-71C.
- B-72 Cat No: 3744 42. Wall base for monitors M-72 and M-72C.
- B-71S Cat No: 3644 41. Table base for monitors M-71 and M-71C.
- B-72S Cat No: 3744 43. Table base for monitors M-72 and M-72C.

• Configuration des ponts de la base murale

Configurer les ponts de la base conformément au type d'installation : Coaxial ou paire torsadée

• Jumpers configuration in the wall-stand

Set the jumpers in the wall-stand according to the type of the installation: coaxial or twisted pair



• Paire torsadée • Twisted pair



Coaxial

• Description bornes Bases Série 7 • Description of terminals of Series 7 Bases

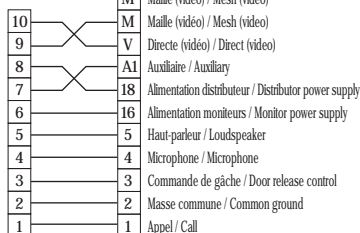
B-71S

B-71

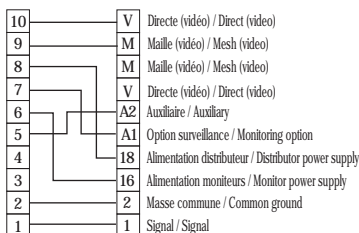


B-72S

B-72

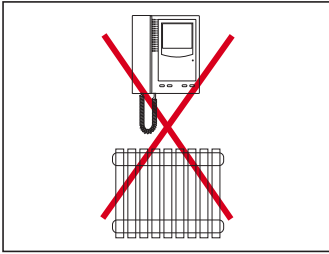


- Connecter 9 broches
- Connect 9 pins

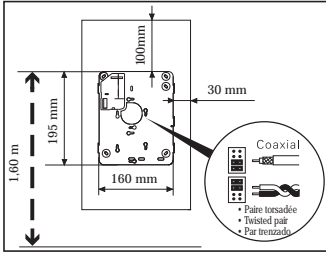


- Connecter 8 broches
- Connect 8 pins

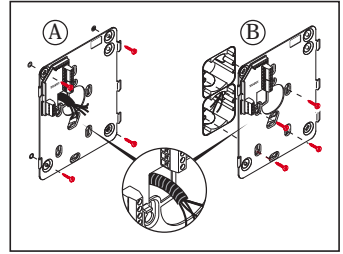
• Montage • Mounting



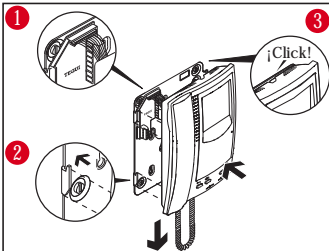
- Ne pas installer le monitor près d'une source de chaleur.
- Do not install the monitor near a heat source.



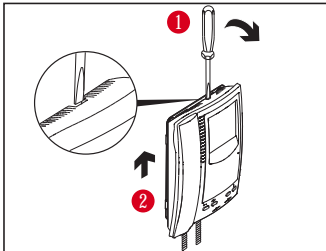
- Hauteur et périmètre de sécurité recommandés.
- Recommended height and safety area.



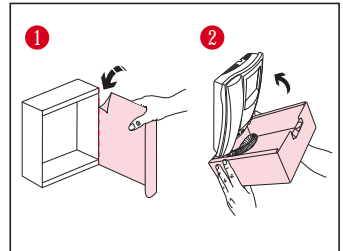
- Fixation de la base murale sur la paroi (A) ou sur 2 boîtes de mécanismes universels (B).
- Attachment of wall base on wall (A) or on two universal device boxes (B).



- Câblage et mise en place du monitor sur la base murale.
- Wiring and installing the monitor on the wall base.



- Extraction du monitor de la base murale.
- Removing the monitor from the wall base.



- Protéger le monitor dans son emballage jusqu'à la livraison de l'appartement.
- Protect the monitor in its packaging until delivery of the apartment.

• Connecter les fils pour double appel • Connecting double call wires

