



MASTER tubo LED InstantFit Equipo electrónico T5



Master LEDtube HF 1500mm HE 20W 865 T5

El Tubo Philips MASTER LED InstantFit T5 es una solución LED de alto rendimiento ideal para la sustitución de lámparas fluorescentes T5 con balasto electrónico. Este producto proporciona un efecto de iluminación uniforme para su uso en iluminación general, así como eficiencia energética instantánea que lo hace respetuoso con el medio ambiente. Philips MASTER LEDtube InstantFit T5 es la solución ideal para los clientes que necesitan más flujo luminoso y desean maximizar el valor durante la vida útil. El excepcional ahorro de energía y la mayor vida útil se traducen en buenos tiempos de amortización y ventajas en relación con el coste total de propiedad.

Datos del producto

Información general		Operativos y eléctricos	
Base del casquillo	G5	Designación de color	Luz natural fría
Vida útil nominal	60.000 hora(s)	Temperatura de color correlacionada (Nom)	6500 K
Ciclo de encendido/apagado	50.000	Eficacia lumínica (nominal) (nom.)	150 lm/W
Lighting Technology	LED	Consistencia del color	<6
Referencia de medición de flujo	Sphere	Índice de reproducción cromática (IRC)	80
Marca CE	Sí	LLMF al fin de vida útil nominal (nom.)	70 %
Conforme con EU RoHS	Sí	Photobiological safety according to EN 62471	RGO
Datos técnicos de la luz		Line Frequency	30K to 100K Hz
Código de color	865 [CCT of 6500K]	Frecuencia de entrada	30 K a 100 K Hz
Ángulo de haz (nom.)	200 °	Consumo de energía	20 W
Flujo luminoso	3.000 lm	Corriente de lámpara (máx.)	350 mA

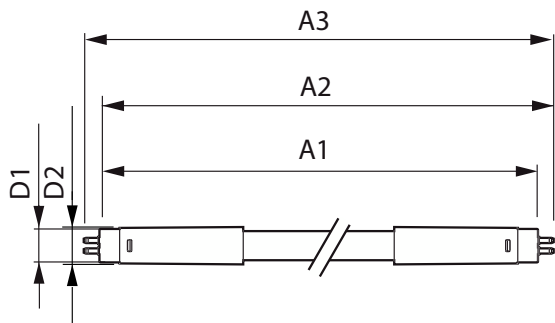
MASTER tubo LED InstantFit Equipo electrónico T5

Corriente de lámpara (mín.)	150 mA
Hora de inicio (nom.)	0,5 s
Tiempo de encendido hasta alcanzar el 60 % de luz	0.5 s
Factor de potencia (fracción)	0.92
Voltaje (nom.)	80-130 V
LED alternative to fluorescent lamp power	35 W
Corriente de irrupción en la red eléctrica	-
N.º máx. de lámparas en MCB tipo B 10 A - Red eléctrica	-
N.º máx. de lámparas en MCB tipo B 10 A - balasto EM sin casquillo comp.	-
N.º máx. de lámparas en MCB tipo B 10 A - balasto EM con casquillo comp.	-
N.º máx. de lámparas en MCB tipo B 16 A - Red eléctrica	-
N.º máx. de lámparas en MCB tipo B 16 A - balasto EM sin casquillo comp.	-
N.º máx. de lámparas en MCB tipo B 16 A - balasto EM con casquillo comp.	-
Temperatura	
Rango de temperatura ambiente	-20 °C a 45 °C
Temperatura máxima (nom.)	65 °C
Controles y regulación	
Regulable	Sí: comprobar compatibilidad de balastos

Mecánicos y de carcasa	
Acabado de la bombilla	Mate
Material de bombilla	Vidrio
Forma de la bombilla	T5 [16 mm (T5)]
Aprobación y aplicación	
Clase de eficiencia energética	D
Producto de ahorro de energía	Sí
Marcas de conformidad	Conformidad con RoHS TUV Certificado CE Certificado KEMA
Consumo energético kWh/1000 h	20 kWh
Número de registro EPREL	1384139

Datos de producto	
Nombre de producto del pedido	MAS LEDtube HF 1500mm HE 20W 865 T5
Nombre completo del producto	Master LEDtube HF 1500mm HE 20W 865 T5
Full EOC	871869674339300
Código de pedido	74339300
Código 12NC	929001391502
Cantidad por paquete	1
EAN/UPC - Producto/Caja	8718696743393
Numerador SAP - Paquetes por caja exterior	10
Embalaje con código EAN/UPC	8718696743409

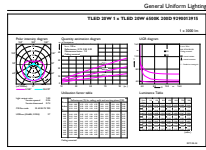
Plano de dimensiones



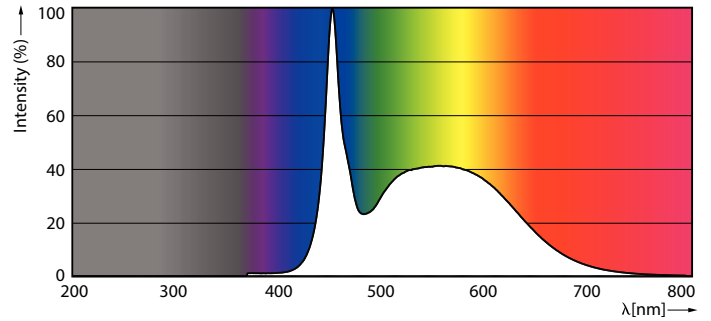
Product	D1	D2	A1	A2	A3
MAS LEDtube HF 1500mm HE 20W 865 T5	15,5 mm	18,8 mm	1.449 mm	1.456,1 mm	1.463,2 mm

MASTER tubo LED InstantFit Equipo electrónico T5

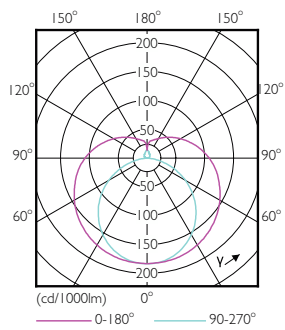
Datos fotométricos



General Uniform Lighting - MAS LEDtube HF 1500mm HE 20W 865 T5

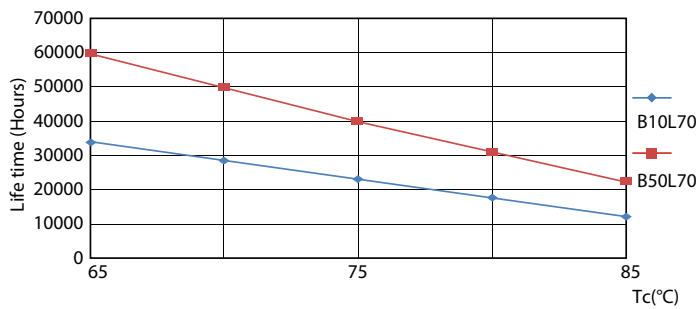


Spectral Power Distribution Colour - MAS LEDtube HF 1500mm HE 20W 865 T5

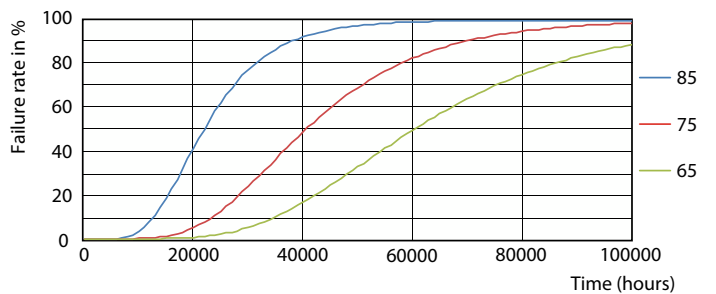


Light Distribution Diagram - MAS LEDtube HF 1500mm HE 20W 865 T5

Vida útil



Life Expectancy Diagram - MAS LEDtube HF 1500mm HE 20W 865 T5



Life Expectancy Diagram - MAS LEDtube HF 1500mm HE 20W 865 T5

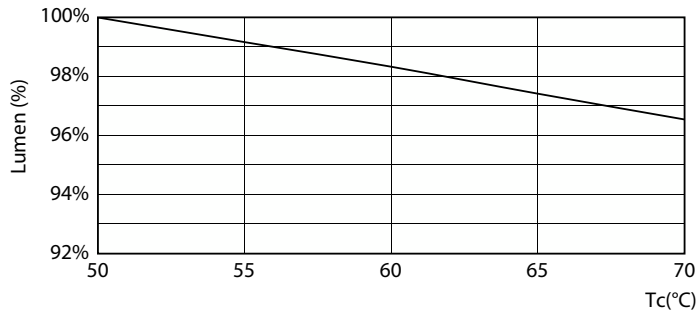
MASTER tubo LED InstantFit Equipo electrónico T5

Vida útil



Lumen Maintenance Diagram - MAS LEDtube HF 1500mm HE 20W 865 T5

Life Expectancy Diagram - MAS LEDtube HF 1500mm HE 20W 865 T5



Lumen Maintenance Diagram - MAS LEDtube HF 1500mm HE 20W 865 T5

