

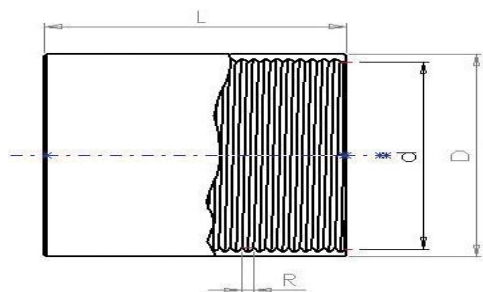


ESPECIFICACIÓN DE PRODUCTO

MANGUITOS ROSCADOS MÉTRICOS MTMR

| TIPO | COMPOSICIÓN | Ø EXT mm | TOL. mm | LONG MANG mm | TOLER. mm | ROSCA SEGÚN NORMA UNE-EN 60423 | UND. EMBALAJE | COLOR |
|------------------|---------------|-------------|---------|--------------|-----------|--------------------------------------|---------------|---------|
| AISCAN-MTMR-16 | ACERO | 18,5 | +0,2 | 30 | +2 -1 | M16X1,5 | 50 | ZINCADO |
| AISCAN-MTMR-20 | “ | 22,5 | +0,2 | 35 | +2 -1 | M20X1,5 | 50 | “ |
| AISCAN-MTMR-25 | “ | 27,5 | +0,2 | 40 | +2 -1 | M25X1,5 | 40 | “ |
| AISCAN-MTMR-32 | “ | 34,5 | +0,2 | 43 | +2 -1 | M32X1,5 | 40 | “ |
| AISCAN-MTMR-40 | “ | 42,5 | +0,2 | 43 | +2 -1 | M40X1,5 | 25 | “ |
| AISCAN-MTMR-50 | “ | 52,5 | +0,2 | 52 | +2 -1 | M50X1,5 | 10 | “ |
| AISCAN-MTMR-63 | “ | 65,5 | +0,2 | 63 | +2 -1 | M63X1,5 | 9 | “ |
| FECHA DE EDICIÓN | Nº DE EDICIÓN | Nº DE FICHA | | | | | | |
| 2014/05 | 4 | EP-MTMR | | | | | | |

- ESTOS ACCESORIOS SON UTILIZADOS PARA LOS TUBOS CON ROSCA MÉTRICA SEGÚN UNE-EN 60423



ESPECIFICACIONES SEGÚN NORMA IEC 61386-21

- CÓDIGO: 555711542010
- TEMPERATURA DE UTILIZACIÓN: -45 + 400°C
- RESISTENCIA A LA COMPRESIÓN: > 4000N
- RESISTENCIA AL IMPACTO: >20J A -45°C
- RESISTENCIA A LA CORROSIÓN DE SISTEMAS DE TUBO: MEDIA
- NO PROPAGADOR DE LA LLAMA
- MATERIAL: ACERO LAMINADO EN FRIO DE BAJO CONTENIDO EN CARBONO CALIDAD TIPO DC03 SEGÚN NORMA EN-10130 Y ACABADO ELECTROGALVANIZADO

- COPIA NO CONTROLADA. ESTA INFORMACIÓN PUEDE SER MODIFICADA POR AISCAN SIN PREVIO AVISO -