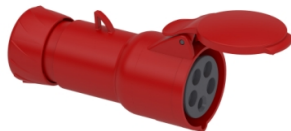


Hoja de características del producto

Especificaciones



Toma de conmutación PK Patrika
conexión 16 A IP44 380 V
3P+N+T 50-60 Hz

PKY16M435

Principal

Gama	Mureva
Tipo De Producto O Componente	Conector móvil
Nombre Abreviado Del Equipo	Mureva fast
Categoría De Toma Y Enchufe	Baja tensión
Número De Polos	3P+N+E
Tipo De Red	AC
Estándar De Salida	Industrial

Complementario

Forma Del Enchufe, Toma Y Estación De Control	Recto
[In] Corriente Nominal	16 A
[Ue] Tensión Nominal De Operación	380...415 V
Frecuencia De Red	50/60 Hz
Posición De Terminal De Tierra En Sentido Horario	6 h
Material De Toma Y Enchufe	Carcasa, estado 1 polímero autoextinguible de ingeniería
Material De Los Contactos	Manguitos, estado 1 bronce
Conexiones - Terminales	Conexión rápida
Sección De Cable	1...2,5 mm ²
Diámetro Exterior Del Cable	8...15 mm
Entrada De Cable	Guía de antena Prensaestopas
Tipo De Rosca	Pg 21
Peso Del Producto	0,241 kg
Altura	97 mm
Ancho	97 mm
Profundidad	153 mm
Color	Gris - tipo de cable: RAL 7035)
Código Color De Tensión	Rojo

Entorno

Normas	IEC 60309-2 IEC 60309-1
--------	----------------------------

Grado De Protección Ip	IP44 acorde a IEC 60529
Grado De Protección Ik	IK08 conforming to EN 62262
Resistencia Al Fuego	850 °C acorde a IEC 60695-2-1
Humedad Relativa	50 % en 40 °C 70 % en 30 °C 90 % en 20 °C
Temperatura Ambiente De Funcionamiento	35 °C (86400 s) -25...40 °C

Unidades de embalaje

Tipo De Unidad De Paquete 1	PCE
Número De Unidades En El Paquete 1	1
Paquete 1 Altura	6,2 cm
Paquete 1 Ancho	9,5 cm
Paquete 1 Longitud	16,3 cm
Paquete 1 Peso	216,0 g
Tipo De Unidad De Paquete 2	BB1
Número De Unidades En El Paquete 2	10
Paquete 2 Altura	17,0 cm
Paquete 2 Ancho	27,0 cm
Paquete 2 Longitud	27,0 cm
Paquete 2 Peso	2,318 kg
Tipo De Unidad De Paquete 3	S03
Número De Unidades En El Paquete 3	20
Paquete 3 Altura	30,0 cm
Paquete 3 Ancho	30,0 cm
Paquete 3 Longitud	40,0 cm
Paquete 3 Peso	5,14 kg

Información Logística

País De Origen	ES
-----------------------	----

Garantía contractual

Periodo De Garantía	18 months
----------------------------	-----------

Sostenibilidad

La etiqueta **Green Premium™** es el compromiso de Schneider Electric para ofrecer productos con el mejor desempeño ambiental. Green Premium promete cumplir con las regulaciones más recientes, transparencia en cuanto al impacto ambiental, así como productos circulares y de bajo CO₂.

La **guía para evaluar la sostenibilidad de los productos** es un white paper que aclara los estándares globales de etiqueta ecológica y cómo interpretar las declaraciones ambientales.

[Obtenga más información sobre Green Premium >](#)

[Guía para evaluar la sostenibilidad del producto >](#)



Transparencia RoHS/REACH

Rendimiento de la sostenibilidad

Información Sobre Exenciones De Sí
Rohs

Certificaciones y estándares

Reglamento Reach	Declaración de REACH
Directiva Rohs Ue	Compatible con las excepciones
Normativa De Rohs China	Declaración RoHS China Producto fuera del ámbito de RoHS China. Declaración informativa de sustancias
Comunicación Ambiental	Perfil ambiental del producto
Raee	En el mercado de la Unión Europea, el producto debe desecharse de acuerdo con un sistema de recolección de residuos específico y nunca terminar en un contenedor de basura.
Perfil De Circularidad	No se necesitan operaciones de reciclaje específicas