



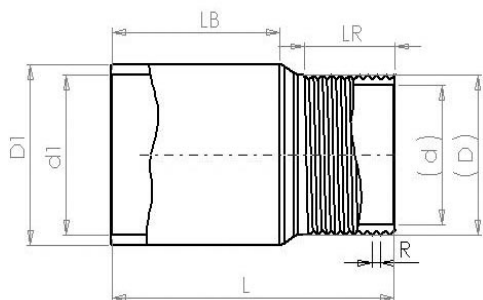
CARACTÉRISTIQUES TECHNIQUES

RACCORD D'ACCOUPLMENT AISCAN - MMA

| TYPE | COMPOSITION | D1 +-0,2 | d1 +-0,2 | d +-0,2 | D | LR | L +-2 | UNI. EMBALLAGE | COULEUR |
|-----------------|-------------|--------------|-------------|------------|---------|----|----------|-------------------|---------|
| AISCAN-MMA-16 | ACERO | 18,3 | 16,2 | 13,6 | M16X1,5 | 15 | 45 | 25 | ZINGUÉ |
| AISCAN-MMA-20 | “ | 22,3 | 20,3 | 17,6 | M20X1,5 | 15 | 50 | 25 | “ |
| AISCAN-MMA-25 | “ | 28 | 25,3 | 22,6 | M25X1,5 | 17 | 55 | 25 | “ |
| AISCAN-MMA-32 | “ | 35,4 | 32,3 | 29,2 | M32X1,5 | 20 | 64 | 25 | “ |
| AISCAN-MMA-40 | “ | 43,4 | 40,5 | 37,2 | M40X1,5 | 22 | 68 | 25 | “ |
| AISCAN-MMA-50 | “ | 53,4 | 50,5 | 47,2 | M50X1,5 | 27 | 82 | 12 | “ |
| AISCAN-MMA-63 | “ | 67 | 63,6 | 59,6 | M63X1,5 | 30 | 95 | 6 | “ |
| DATE D'ÉMISSION | ÉDITION NO. | DOCUMENT NO. | | | | | | | |
| 2014/05 | 4 | EP-MMA | | | | | | | |

- **CES ACCESSOIRES SONT UTILISÉS DANS DES TUBES NON FILETABLES MÉTRIQUES SELON CEI 60423**

SELON LES SPÉCIFICATIONS STANDARD CEI 61386-21



- CODE: 555711542010.
- TEMPÉRATURE D'UTILISATION: -45 + 400°C.
- RÉSISTANCE À LA COMPRESSION: > 4000N.
- RÉSISTANCE À L'IMPACT: >20J A -45°C.
- RÉSISTANCE À LA CORROSION: MOYENNE.
- NON PROPAGATEUR DE FLAMME.
- MATÉRIEL : ACIER, FROID DE FAIBLE TENEUR EN CARBONE CONTENU DC03 QUALITÉ SELON LA NORME EN-10130 ET FINITION GALVANISÉE TYPE.

- COPIES NON CONTRÔLÉES. CES INFORMATIONS PEUVENT ÊTRE MODIFIÉES PAR AISCAN SANS PRÉAVIS -