

# FICHA TÉCNICA DEL PRODUCTO

## LN COMP SWITCH 600 8 W 4000 K

LINEAR COMPACT SWITCH | Luminaria compacta individual o iluminación en línea con interruptor



### Áreas de aplicación

- Sustituto directo para luminarias con lámparas fluorescentes
- Aplicaciones de interior
- Pasillos, áreas de entrada, tramos de escalera, salones, sótanos
- Iluminación de acento
- Áreas públicas
- Iluminación de bóvedas
- Estantes, integración en muebles o monturas de perfil en muebles
- Iluminación lineal continua

VALUE  
CLASS

### Beneficios del producto

- Dimensiones compactas
- Poco espacio requerido gracias a las dimensiones compactas
- Conexión ininterrumpida de hasta 10 luminarias en línea
- Práctico interruptor instalado directamente en la luminaria
- Bajo flickering gracias a un mecanismo de control electrónico especial
- Instalación flexible: 2 ángulos diferentes con 2 opciones de montaje diferentes
- Aplicación flexible debido a una amplia gama de longitudes disponibles de 300 a 1.500 mm.
- Conexión angular posible con el cable incluido

### Características del producto

- Interruptor incorporado
- Hasta 10 luminarias conectables



- Tapas traslúcidas
- Versiones con flujo luminoso 400...1.900 lm disponible
- 5 longitudes diferentes disponibles
- Alta eficacia luminosa: hasta 112 lm/W
- Prueba de Hilo Incandescente según IEC 60695-2-12: 850 ° C

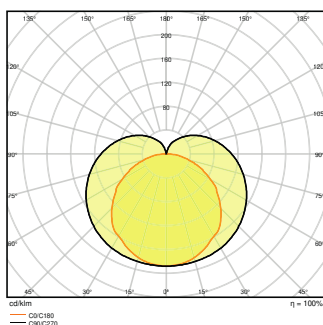
## INFORMACIÓN TÉCNICA

### DATOS ELÉCTRICOS

|  |                       |
|--|-----------------------|
| Potencia nominal                                 | 8,00 W                |
| Tensión nominal                                  | 220...240 V           |
| Frecuencia de red                                | 50...60 Hz            |
| Corriente nominal                                | 0 A                   |
| Corriente de encendido IP                        | 10 A                  |
| T. corriente entrante $T_{h50}$                  | 150 $\mu$ s           |
| Máx. número de luminarias por magnetotérmico B16 | 60                    |
| Máx. número de luminarias por magnetotérmico C10 | 48                    |
| Máx. número de luminarias por magnetotérmico C16 | 76                    |
| Factor de potencia                               | > 0,5                 |
| Distorsión armónica total                        | 89 %                  |
| Clase de protección                              | II                    |
| Modo de funcionamiento                           | Integrated LED driver |

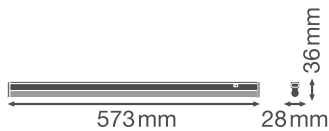
### Datos fotométricos

|  |                      |
|--|----------------------|
| Flujo luminoso                           | 800 lm               |
| Eficacia luminosa                        | 100 lm/W             |
| Temperatura de color                     | 4000 K               |
| Tono de luz (denominación)               | Blanco neutro        |
| Índice de reproducción cromática Ra      | > 80                 |
| Desviación estándar de ajuste de color   | < 5 sdc <sub>m</sub> |
| Libre de flickering                      | Sí                   |
| Grupo de seguridad fotobiológica EN62778 | RG0                  |
| Ángulo de radiación                      | 140 °                |



## DIMENSIONES Y PESO

|                   |           |
|-------------------|-----------|
| Largo             | 573,00 mm |
| Ancho             | 28,00 mm  |
| Alto              | 36,00 mm  |
| Peso del producto | 300,00 g  |



## MATERIAL Y COLORES

|   |                    |
|---|--------------------|
| Color del producto                          | Blanco             |
| Color de carcasa                            | Blanco             |
| Material del cuerpo                         | Polycarbonate (PC) |
| Material cobertura                          | Polycarbonate (PC) |
| Material de la superficie emisora de luz    | Polycarbonato (PC) |
| Test filamento incand. según IEC 60695-2-12 | 850 °C             |
| Contenido mercurio                          | 0.0 mg             |

## APLICACIÓN Y MONTAJE

|   |                               |
|---|-------------------------------|
| Margen de temperatura ambiente            | -20...+40 °C                  |
| Tipo de conexión                          | Screw terminal, 2 polos (L,N) |
| Tipo de protección                        | IP20                          |
| Clase protección IK (resistencia g [PIM]) | IK03                          |
| Regulable                                 | No                            |
| Tipo de montaje                           | Surface                       |
| Ubicación de montaje                      | Techo / Pared                 |
| Entorno de aplicación                     | Indoor                        |
| Módulo LED sustituible                    | no reemplazable               |
| Con fuente de luz                         | Sí                            |

## Vida media

|                                |                       |
|--------------------------------|-----------------------|
| Duración L70/B50 @ 25 °C       | 50000 h <sup>1)</sup> |
| Duración L80/B10 @ 25 °C       | 40000 h <sup>1)</sup> |
| Duración L90/B10 @ 25 °C       | 30000 h               |
| Número de ciclos de encendidos | 100000                |

<sup>1)</sup> t[h]: L70 / B50 a 25 °C (Ta), t[h]: L80 / B10 a 25 °C (Ta), t[h]: L90 / B10 a 25 °C (Ta)

## EQUIPO DE CONTROL

|                    |        |
|--------------------|--------|
| Flujo de corriente | 100 mA |
|--------------------|--------|








## CERTIFICADOS Y ESTÁNDARES

|                                    |                         |
|------------------------------------|-------------------------|
| Normas                             | CE / CB / TÜV SÜD / EAC |
| Temperatura de superficie limitada | No                      |
| Seguro contra balonazos            | No                      |

## Equipamiento / Accesorios

- Equipado con enchufe de alimentación, conector de cable y adaptador de línea para conectar otras luminarias.
- Material de montaje para instalaciones en pared y techo incluido.

## DESCARGAS

| Documentos y certificados  |                                 |
|--|---------------------------------|
|  | User instruction                |
|  | Addon Technical Information     |
|  | On-Pack-Info                    |
|  | Declarations Of Conformity CE   |
|  | Declarations Of Conformity UKCA |
| Archivos fotométricos y para diseño de iluminación                                 |                                 |
|  | IES file (IES)                  |
|  | LDT file (Eulumdat)             |

## Archivos fotométricos y para diseño de iluminación



ULD file (DIALux)



ROLF file (RELUX)



UGR file (UGR table)



LDC typ polar

## Archivos CAD/BIM



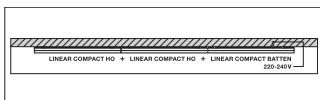
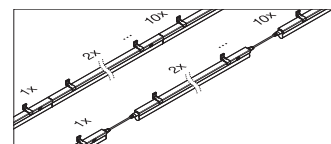
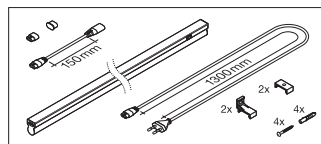
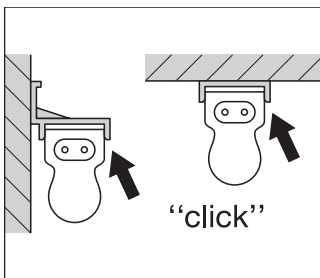
CAD\_STEP\_3D

## DATOS LOGÍSTICOS

| Código de producto | Cantidad por caja (unidad/master) | Dimensiones (longitud x largo x altura) | Peso bruto | Volumen               |
|--------------------|-----------------------------------|---|------------|-----------------------|
| 4058075106130      | Caja unitaria<br>1                | 780 mm x 40 mm x 30 mm                  | 364.00 g   | 0.94 dm <sup>3</sup>  |
| 4058075106147      | Embalaje de envío<br>25           | 818 mm x 223 mm x 180 mm                | 8180.00 g  | 32.83 dm <sup>3</sup> |

El código de producto mencionado describe la cantidad mínima de unidades que puede ser comprada. Una unidad de transporte puede contener uno o más productos individuales. Cuando se realiza la compra, para las cantidades por favor ingrese una o varias unidades de envío.

## INFORMACIÓN ADICIONAL DEL CATÁLOGO



## Referencias / Enlaces

– Para asuntos relacionados con la Garantía véase [www.ledvance.es/garantias](http://www.ledvance.es/garantias)

## DESCARGO DE RESPONSABILIDAD

Sujeto a cambio sin aviso. Errores y omisiones exceptuadas. Asegurese de utilizar la version más reciente.