



CorePro LED PLL



CorePro LED PLL HF 16.5W 840 4P 2G11

Philips CorePro LED PLL es la solución ideal para la mejora de la iluminación de luminarias en una gran variedad de aplicaciones de iluminación generales. Ofrecen un ahorro más de un 50% de energía a lo largo de una vida útil que es el doble de larga que la de las alternativas fluorescentes.

Datos del producto

Información general	
Base del casquillo	2G11
Vida útil nominal	30.000 hora(s)
Ciclo de encendido/apagado	50.000
Lighting Technology	LED
Referencia de medición de flujo	Sphere
Marca CE	Si
Conforme con EU RoHS	Si

Datos técnicos de la luz	
Código de color	840 [CCT of 4000K]
Ángulo de haz (nom.)	160 °
Flujo luminoso	2.100 lm
Designación de color	Blanco frío (CW)
Temperatura de color correlacionada (Nom)	4000 K
Eficacia lumínica (nominal) (nom.)	127,00 lm/W
Consistencia del color	<6
Índice de reproducción cromática (IRC)	83
LLMF al fin de vida útil nominal (nom.)	70 %
Photobiological safety according to EN 62471	RGO

Operativos y eléctricos	
Line Frequency	39000-71000 Hz

Frecuencia de entrada	39000-71000 Hz
Consumo de energía	16,5 W
Corriente de lámpara (máx.)	420 mA
Corriente de lámpara (mín.)	290 mA
Hora de inicio (nom.)	0,5 s
Tiempo de encendido hasta alcanzar el 60 % de luz	0,5 s
Factor de potencia (fracción)	0,9
Voltaje (nom.)	53-77 V
LED alternative to fluorescent lamp power	36 W
Corriente de irrupción en la red eléctrica	-
N.º máx. de lámparas en MCB tipo B 10 A - Red eléctrica	-
N.º máx. de lámparas en MCB tipo B 10 A - balasto EM sin casquillo comp.	-
N.º máx. de lámparas en MCB tipo B 10 A - balasto EM con casquillo comp.	-
N.º máx. de lámparas en MCB tipo B 16 A - Red eléctrica	-
N.º máx. de lámparas en MCB tipo B 16 A - balasto EM sin casquillo comp.	-
N.º máx. de lámparas en MCB tipo B 16 A - balasto EM con casquillo comp.	-

CorePro LED PLL

Temperatura

Rango de temperatura ambiente	-20 °C a 45 °C
Temperatura máxima (nom.)	70 °C

Controles y regulación

Regulable	No
-----------	----

Mecánicos y de carcasa

Material de bombilla	Vidrio
Forma de la bombilla	PL-L

Aprobación y aplicación

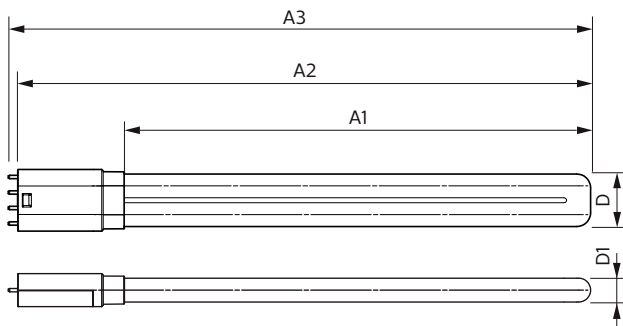
Clase de eficiencia energética	E
Producto de ahorro de energía	Sí
Marcas de conformidad	TUV Certificado CE Conformidad con RoHS Certificado KEMA
Consumo energético kWh/1000 h	17 kWh

Número de registro EPREL	387353
--------------------------	--------

Datos de producto

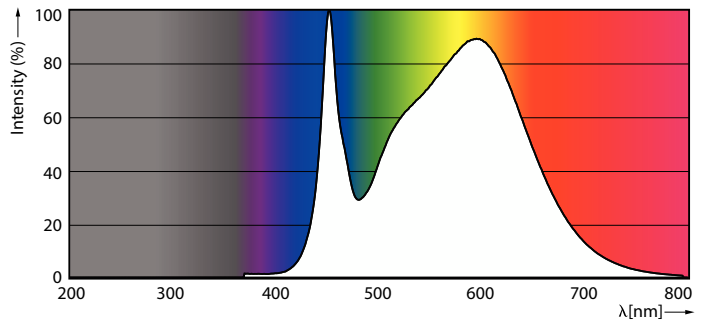
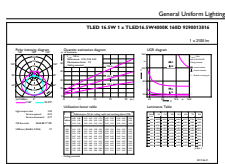
Nombre de producto del pedido	CorePro LED PLL HF 16.5W 840 4P 2G11
Nombre completo del producto	CorePro LED PLL HF 16.5W 840 4P 2G11
Full EOC	871869673974700
Código de pedido	73974700
Código 12NC	929001381602
Cantidad por paquete	1
EAN/UPC - Producto/Caja	8718696739747
Numerador SAP - Paquetes por caja exterior	10
Embalaje con código EAN/UPC	8718696739754

Plano de dimensiones



Product	D1	D2	A1	A2	A3
CorePro LED PLL HF 16.5W 840 4P 2G11	43,6 mm	23,4 mm	329,5 mm	405 mm	411,6 mm

Datos fotométricos

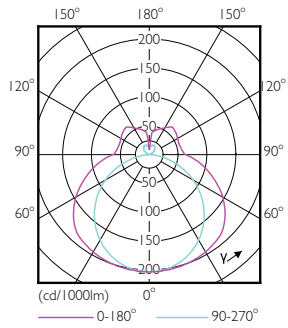


General uniform lighting - CorePro LED PLL HF 16.5W 840 4P 2G11

Spectral Power Distribution Colour - CorePro LED PLL HF 16.5W 840 4P 2G11

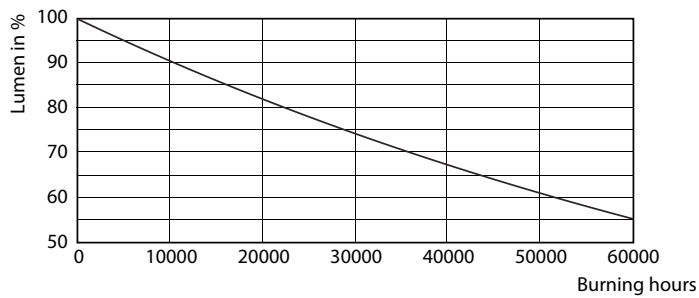
CorePro LED PLL

Datos fotométricos

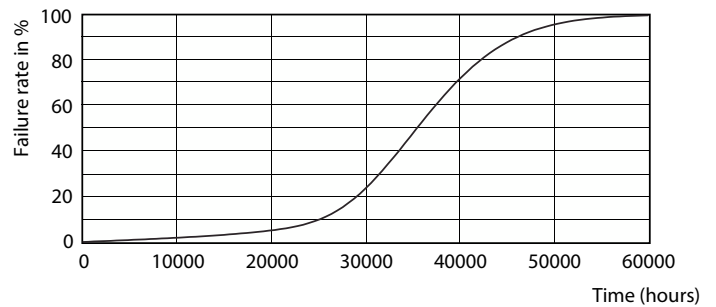


Light Distribution Diagram - CorePro LED PLL HF 16.5W 840 4P 2G11

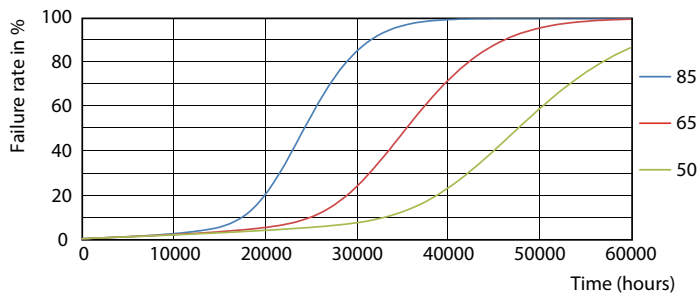
Vida útil



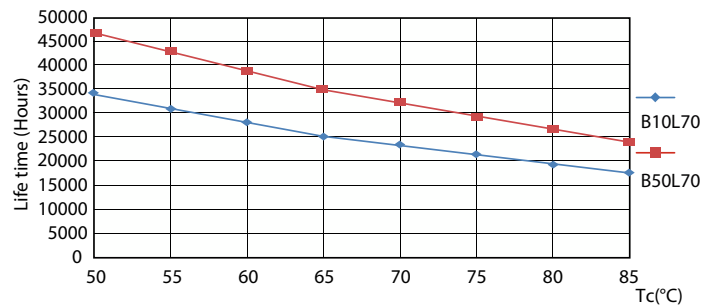
Lumen Maintenance Diagram - CorePro LED PLL HF 16.5W 840 4P 2G11



Life Expectancy Diagram - CorePro LED PLL HF 16.5W 840 4P 2G11



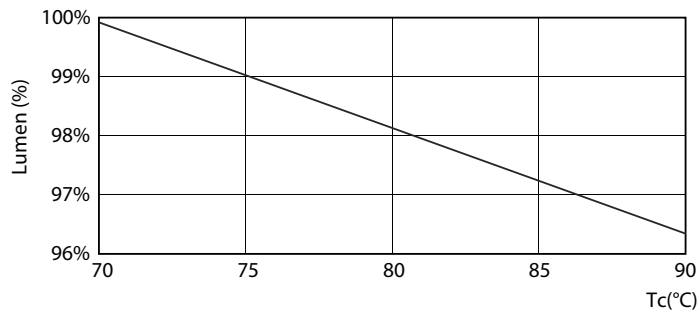
Life Expectancy Diagram - CorePro LED PLL HF 16.5W 840 4P 2G11



Life Expectancy Diagram - CorePro LED PLL HF 16.5W 840 4P 2G11

CorePro LED PLL

Vida útil



Lumen Maintenance Diagram - CorePro LED PLL HF 16.5W 840 4P 2G11

