

—
07

Brandschutzgehäuse

Brandschutzgehäuse

Inhalt

Gehäuse für den vorbeugenden Brandschutz

Technische Daten und Produktmerkmale	7/3
Konfigurationsbeispiele und Montagehinweise	7/4
Unterputzwandgehäuse UF	7/5
Aufputzwandgehäuse AF	7/7
Standgehäuse SF	7/9
Mantelgehäuse MF	7/11
Zubehör	7/13
Klemmkästen ohne Klemmblock KF	7/15

Vorsatztüren

Vorsatztüren VF	7/17
Erhöhungsrahmen für Vorsatztüren	7/19



Hier finden Sie die
Brandschutzgehäuse
auf unserer Website.

Brandschutzgehäuse

Technische Daten und Produktmerkmale



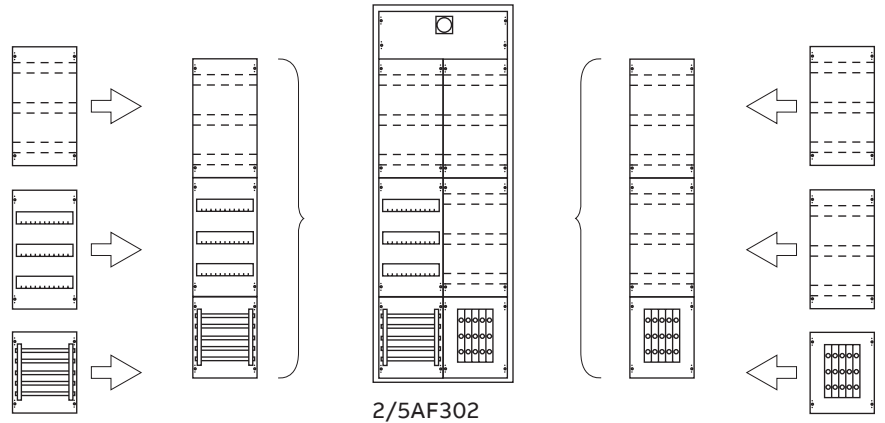
Gehäuse für den vorbeugenden Brandschutz, IP41/IP44/IP54

Normen/Bestimmungen	DIN EN 61439-2 (Module auf EDF-Montagegerüst: VDE 0660-600-2)
Schutzart	IP41/IP44/IP54
Umgebungsbedingung	Innenraummontage oder Innenraumaufstellung Umgebungstemperatur Mittelwert 24 Stunden + 35° Umgebungstemperatur Maximalwert + 40° Umgebungstemperatur Minimalwert - 5°
Gehäuse und Türen	Hochverdichtete, mehrschichtige Brandschutzplatten (DIN 4102-1/DIN EN 13501-1) der Baustoffklasse A2 nicht brennbar, rauchdicht Beschichtung lichtgrau – ähnlich RAL 7035, Kanten farbig abgesetzt Türanschlag standardmäßig rechts, nach Umbau auch links möglich, Öffnungswinkel ca. 180 Grad Verriegelung über Vorreiber durch Schwenkgriff mit Doppelbart-Halbzylinder
Montageart	UP-Wandmontage/AP-Wandmontage/AP-Standmontage
Ausbauvarianten	Vorbereitet zum Einbau von Verteilerfeldern und CombiLine Modulsystemfeldern
Kabeleinführungen	Oben und unten
Standardbelüftung	Belüftung im Brandfall selbstschließend
Zusatzausstattung	Separate Rückwand für Aufstellung frei im Raum, Kabelabkühlblenden, Erhöhung der Schutzart auf IP54, verschiedene Dekoroberflächen (auf Anfrage)
Bemessungsstoßspannungsfestigkeit U_{imp}	III/6 kV
Verschmutzungsgrad	3
Schutzklasse	II
Bemessungsstoßstromfestigkeit I_{pk}	max. 17 kA
Bemessungskurzzeitstrom I_{CW} 1,0 sec	max. 10 kA
Bemessungsfrequenz	50-60 Hz
Bemessungsisolationsspannung U_i	690 V
Bemessungsbetriebsspannung AC U_e	400 V

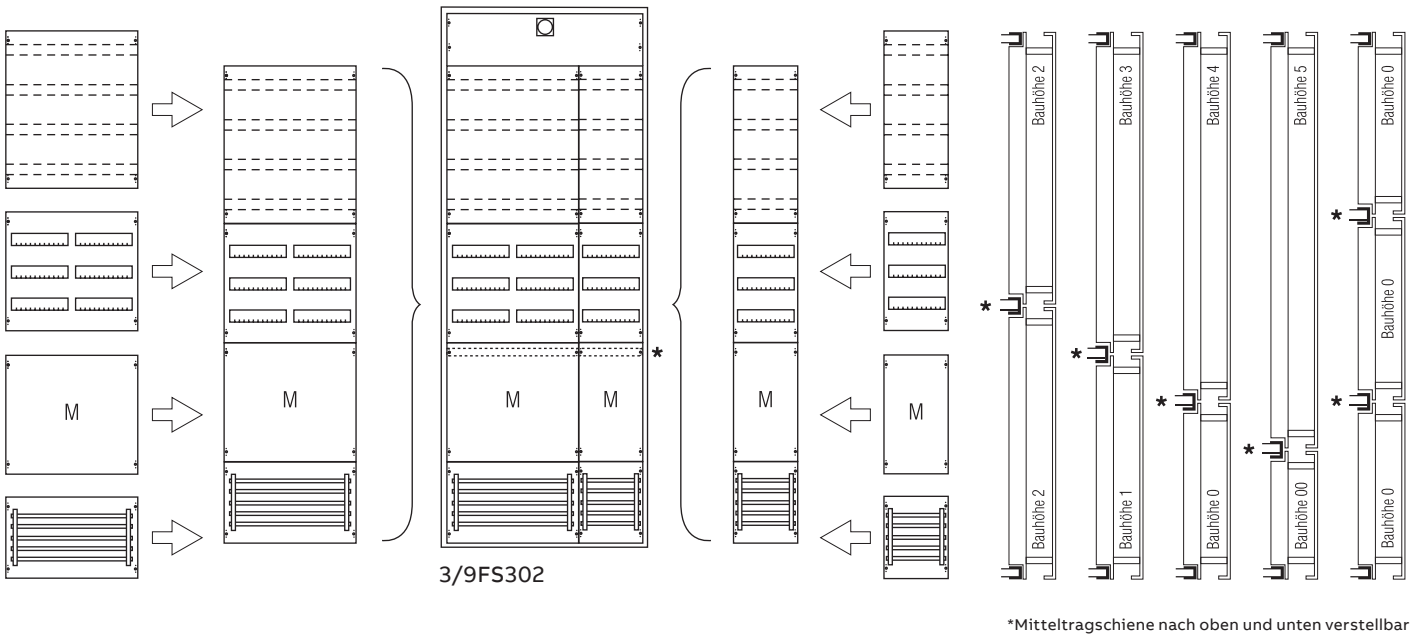
Brandschutzgehäuse

Konfigurationsbeispiele und Montagehinweise

Konfigurationsbeispiel: Aufputzwandgehäuse AF



Konfigurationsbeispiel: Standgehäuse SF



Wichtige Hinweise

Bei den Unterputz-, Aufputz- und Standgehäusen sind die erforderlichen Montagegerüste zur Aufnahme von CombiLine Modulen oder Verteilerfeldern vormontiert (CombiLine Module und Verteilerfelder/Kombi-Sets siehe Kapitel 8 Innenausbau-System CombiLine N).

Im oberen Teil der Gehäuse befindet sich ein Lüfter, der den Raum einer Rastereinheit (1 RE) einnimmt. Dieser Raum hat eine geschlossene Abdeckung und steht nicht für die Montage von CombiLine Modulen oder Verteilerfelder/Kombi-Sets zur Verfügung.

Bei der Planung von Modulsystemfeldern für Standgehäuse muss die Mitteltragschiene, welche über die gesamte Breite des Gehäuses geht, berücksichtigt werden (siehe oben).

Brandschutzgehäuse

Unterputzwandgehäuse UF, IP41, Tiefe 205 mm 



Technische Daten

Normen/Bestimmungen	DIN 4102-1, Baustoff mit Oberflächenbeschichtung A2 nicht brennbar; DIN 4102-2 Feuerwiderstand F30/F90, feuerbeständig
Schutzklasse	II
Klassifizierung	geeignet zur Brandlastdämmung über 30 Min.
Schutzart	entsprechend IP41
Rauchdichte	rauchdicht, kaltrauchdicht

Produktmerkmale

Oberfläche	Standardoberfläche CPL, Farbe lichtgrau ähnlich RAL 7035, Kanten und Fasen dunkel abgesetzt hohe chemische Beständigkeit hohe mechanische Festigkeit und Stabilität
Aufbau	Gehäusetiefe 205 mm Unterputzmontage (Massivwand F30/F90) vorbereitet zum Einbau von Verteilerfeldern vorbereitet zum Ausbau mit CombiLine Modulen auf EDF-Montagegerüst wechselbarer Türanschlag Gewichtsreduzierung durch aushängbare Türen Verriegelung über Vorreiber durch Schwenkgriff mit Doppelbart-Halbzylinder Tür innenliegend Türöffnungswinkel 180 Grad Leitungseinführung von unten und oben
Zusätzliche Optionen	verschiedene Dekoroberflächen



Brandschutzgehäuse

Unterputzwandgehäuse UF, IP41, Tiefe 205 mm 

Bauhöhe	Raster- einheit	Feld- breite	Tür- anschlag	Platz- einheiten	Außenmaße in mm	Stück	Type	Artikelnummer	EUR	Gewicht in kg
BH	RE	FB		PLE	H x B x T					
Unterputzwandgehäuse, Feuerwiderstand F30										
0	4	1	rechts	48	682 x 332 x 205	1	1/0UF2020	2CPX040008R9999	1895,00	41
0	4	1	links	48	682 x 332 x 205	1	1/0UF2120	2CPX040009R9999	1895,00	41
0	4	2	rechts	96	682 x 582 x 205	1	2/0UF2020	2CPX040020R9999	2025,00	58
0	4	2	links	96	682 x 582 x 205	1	2/0UF2120	2CPX040021R9999	2025,00	58
2	6	1	links	72	982 x 332 x 205	1	1/2UF2120	2CPX040029R9999	2009,00	55
2	6	2	rechts	144	982 x 582 x 205	1	2/2UF2020	2CPX040040R9999	2192,00	80
2	6	2	links	144	982 x 582 x 205	1	2/2UF2120	2CPX040041R9999	2192,00	80



Unterputzwandgehäuse, Feuerwiderstand F90										
0	4	1	rechts	48	682 x 332 x 205	1	1/0UF2021	2CPX040052R9999	2661,00	49
0	4	1	links	48	682 x 332 x 205	1	1/0UF2121	2CPX040053R9999	2661,00	49
0	4	2	rechts	96	682 x 582 x 205	1	2/0UF2021	2CPX040064R9999	2801,00	70
0	4	2	links	96	682 x 582 x 205	1	2/0UF2121	2CPX040065R9999	2801,00	70
2	6	1	rechts	72	982 x 332 x 205	1	1/2UF2021	2CPX040076R9999	2801,00	67
2	6	1	links	72	982 x 332 x 205	1	1/2UF2121	2CPX040077R9999	2801,00	67
2	6	2	rechts	144	982 x 582 x 205	1	2/2UF2021	2CPX040088R9999	3041,00	99
2	6	2	links	144	982 x 582 x 205	1	2/2UF2121	2CPX040089R9999	3041,00	99



Brandschutzgehäuse

Aufputzwandgehäuse AF, IP44, Tiefe 349 mm 



Technische Daten

Normen/Bestimmungen	DIN 4102-1, Baustoff mit Oberflächenbeschichtung A2 nicht brennbar; DIN 4102-2 Feuerwiderstand F30/F90, feuerbeständig
Schutzklasse	II
Klassifizierung	geeignet zur Brandlastdämmung über 30 Min.
Schutzart	entsprechend IP44
Rauchdichte	rauchdicht, kaltrauchdicht

Produktmerkmale

Oberfläche	Standardoberfläche CPL, Farbe lichtgrau ähnlich RAL 7035, Kanten und Fasen dunkel abgesetzt hohe chemische Beständigkeit hohe mechanische Festigkeit und Stabilität
Aufbau	Gehäusetiefe 349 mm Wandmontage (Massivwand F30/F90) vorbereitet zum Einbau von Verteilerfeldern vorbereitet zum Ausbau mit CombiLine Modulen auf EDF-Montagegerüst Lüftungssystem in der Rückwand wechselbarer Türanschlag, standardmäßig rechts Gewichtsreduzierung durch aushängbare Türen Verriegelung über Stangenverschluss durch Schwenkgriff mit Doppelbart-Halbzylinder Tür innenliegend Türöffnungswinkel 180 Grad außenliegende Befestigungslaschen Leitungseinführung von unten und oben



Brandschutzgehäuse

Aufputzwandgehäuse AF, IP44, Tiefe 349 mm 

Bauhöhe	Raster- einheit	Feld- breite	Platz- einheiten	Außenmaße in mm					Gewicht in kg
BH	RE	FB	PLE	H x B x T	Stück	Type	Artikelnummer	EUR	
Aufputzwandgehäuse, Feuerwiderstand F30									
00	3	1	36	598 x 398 x 349	1	1/00AF302	2CPX043265R9999	2071,00	51
00	3	2	72	598 x 648 x 349	1	2/00AF302	2CPX043266R9999	2921,00	71
0	4	1	48	748 x 398 x 349	1	1/0AF302	2CPX043267R9999	2660,00	62
0	4	2	96	748 x 648 x 349	1	2/0AF302	2CPX043268R9999	3311,00	85
1	5	1	60	898 x 398 x 349	1	1/1AF302	2CPX043269R9999	2898,00	73
1	5	2	120	898 x 648 x 349	1	2/1AF302	2CPX043270R9999	3748,00	99
2	6	1	72	1048 x 398 x 349	1	1/2AF302	2CPX043271R9999	3186,00	83
2	6	2	144	1048 x 648 x 349	1	2/2AF302	2CPX043272R9999	4054,00	114
3	7	1	84	1198 x 398 x 349	1	1/3AF302	2CPX043274R9999	3461,00	94
3	7	2	168	1198 x 648 x 349	1	2/3AF302	2CPX043275R9999	4338,00	128
3	7	3	252	1198 x 898 x 349	1	3/3AF302	2CPX043276R9999	4974,00	163
4	8	2	192	1348 x 648 x 349	1	2/4AF302	2CPX043278R9999	4657,00	143
5	9	2	216	1498 x 648 x 349	1	2/5AF302	2CPX043281R9999	4949,00	157



Aufputzwandgehäuse, Feuerwiderstand F90

0	3	1	36	598 x 398 x 349	1	1/00AF303	2CPX043380R9999	4107,00	53
0	4	1	48	748 x 398 x 349	1	1/0AF303	2CPX043381R9999	4498,00	64
0	4	2	96	748 x 648 x 349	1	2/0AF303	2CPX043382R9999	5586,00	87
1	5	1	60	898 x 398 x 349	1	1/1AF303	2CPX043383R9999	4995,00	75
1	5	2	120	898 x 648 x 349	1	2/1AF303	2CPX043384R9999	6154,00	101
2	6	1	72	1048 x 398 x 349	1	1/2AF303	2CPX043385R9999	5477,00	85
2	6	2	144	1048 x 648 x 349	1	2/2AF303	2CPX043386R9999	6740,00	114
2	6	3	216	1048 x 898 x 349	1	3/2AF303	2CPX043387R9999	8190,00	119
3	7	1	84	1198 x 398 x 349	1	1/3AF303	2CPX043388R9999	5984,00	96
3	7	2	168	1198 x 648 x 349	1	2/3AF303	2CPX043389R9999	7060,00	130
3	7	3	252	1198 x 898 x 349	1	3/3AF303	2CPX043390R9999	8925,00	165

Wichtige Hinweise

Für Feuerwiderstand F90 min ist eine Abkühlblende im Lieferumfang enthalten.

Bei Wandgehäusen kann ggf. eine weitere Abkühlblende benötigt werden, siehe Seite 7/13.



Brandschutzgehäuse

Standgehäuse SF, IP44, Tiefe 349 mm 



Technische Daten

Normen/Bestimmungen	DIN 4102-1, Baustoff mit Oberflächenbeschichtung A2 nicht brennbar; DIN 4102-2 Feuerwiderstand F30/F90, feuerbeständig
Schutzklasse	II
Klassifizierung	geeignet zur Brandlastdämmung über 30 Min.
Schutzart	entsprechend IP44
Rauchdichte	rauchdicht, kaltrauchdicht

Produktmerkmale

Oberfläche	Standardoberfläche CPL, Farbe lichtgrau ähnlich RAL 7035, Kanten und Fasen dunkel abgesetzt hohe chemische Beständigkeit hohe mechanische Festigkeit und Stabilität
Aufbau	Gehäusetiefe 349 mm Standmontage vorbereitet zum Einbau von Verteilerfeldern vorbereitet zum Ausbau mit CombiLine Modulen auf EDF-Montagegerüst Lüftungssystem in der Rückwand wechselbarer Türanschlag Gewichtsreduzierung durch aushängbare Türen Verriegelung über Stangenverschluss durch Schwenkgriff mit Doppelbart-Halbzylinder Tür innenliegend Türöffnungswinkel 180 Grad Leitungseinführung von unten und oben Kabelschott zur Bündeleinführung oder Einzeleinführung Sockel mit abnehmbarer Front für Hubwagen

Wichtiger Hinweis

Bei Montage an einer extrem unebenen Wand oder einer Aufstellung im freien Raum, muss zusätzlich eine 42 mm starke Brandschutzplatte an die Rückwand des Gehäuses geschraubt werden, siehe Seite 7/13.



Brandschutzgehäuse

Standgehäuse SF, IP44, Tiefe 349 mm 

Bauhöhe	Raster- einheit	Feld- breite	Tür- anschlag	Platz- einheiten	Außenmaße in mm	Stück	Type	Artikelnummer	EUR	Gewicht in kg
BH	RE	FB	(Standard)	PLE	H x B x T					
Standgehäuse, Feuerwiderstand F30										
8	12	1	rechts	144	2048 x 398 x 349	1	1/8SF302	2CPX043290R9999	5596,00	152
		2	rechts	288	2048 x 648 x 349	1	2/8SF302	2CPX043292R9999	7064,00	206
		3	rechts	432	2048 x 898 x 349	1	3/8SF302	2CPX043294R9999	8015,00	259
9	13	1	rechts	156	2198 x 398 x 349	1	1/9SF302	2CPX043304R9999	5925,00	163
		2	rechts	312	2198 x 648 x 349	1	2/9SF302	2CPX043306R9999	7392,00	220
		3	rechts	468	2198 x 898 x 349	1	3/9SF302	2CPX043308R9999	8374,00	278



Standgehäuse, Feuerwiderstand F90

8	12	1	rechts	144	2048 x 398 x 349	1	1/8SF303	2CPX043391R9999	8659,00	154
		2	rechts	288	2048 x 648 x 349	1	2/8SF303	2CPX043392R9999	9839,00	208
		3	rechts	432	2048 x 898 x 349	1	3/8SF303	2CPX043393R9999	11074,00	261
9	13	1	rechts	156	2198 x 398 x 349	1	1/9SF303	2CPX043394R9999	9683,00	165
		2	rechts	312	2198 x 648 x 349	1	2/9SF303	2CPX043395R9999	11064,00	222
		3	rechts	468	2198 x 898 x 349	1	3/9SF303	2CPX043396R9999	12370,00	280

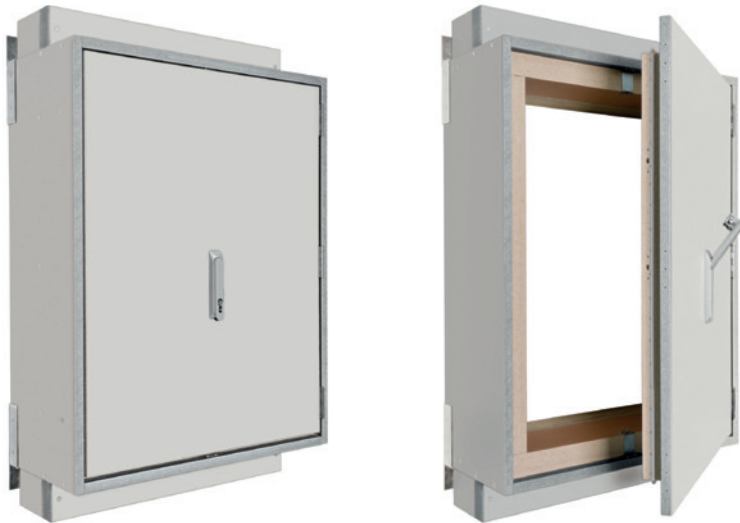
Wichtiger Hinweis

Für Feuerwiderstand F90 min ist eine Abkühlblende im Lieferumfang enthalten.



Brandschutzgehäuse

Mantelgehäuse MF, IP41, Tiefe 312 mm



Technische Daten

Normen/Bestimmungen	DIN 4102-1, Baustoff mit Oberflächenbeschichtung A2 nicht brennbar; DIN 4102-2 Feuerwiderstand F30, feuerbeständig
Klassifizierung	geeignet zur Brandlastdämmung über 30 Min.
Schutzart	entsprechend IP41
Rauchdichte	rauchdicht

Produktmerkmale

Oberfläche	Standardoberfläche CPL, Farbe lichtgrau ähnlich RAL 7035, Kanten und Fasen dunkel abgesetzt hohe chemische Beständigkeit hohe mechanische Festigkeit und Stabilität
Aufbau	Gehäusetiefe 312 mm Gehäuse ohne Rückwand für die Wandmontage über vorhandene Verteiler umlaufende Brandschutzdichtung, im Brandfall selbstständig aufschäumend Kabelabkühlkanal in 100 mm (EUL31) bzw. 300 mm Höhe (EUL91), oben und unten wechselbarer Türanschlag Gewichtsreduzierung durch aushängbare Türen 2-Punkt-Verriegelung durch Schwenkgriff mit Doppelbart-Halbzylinder Tür innenliegend Türöffnungswinkel 180 Grad Leitungseinführung von unten und oben

Wichtige Hinweise

Mantelgehäuse sind nicht für den Anbau von Lüftern geeignet.

Mantelgehäuse dürfen nur auf feuerwiderstandsfähige Wände montiert werden.



Brandschutzgehäuse




Mantelgehäuse MF, IP41, Tiefe 312 mm

Innenmaße in mm	Außenmaße in mm					Gewicht in kg
H x B x T	H x B x T	Stück	Type	Artikelnummer	EUR	
Mantelgehäuse, Feuerwiderstand F30						
754 x 504 x 240	898 x 648 x 312	1	1/0MF302	2CPX043996R9999	2844,00	95
904 x 504 x 240	1048 x 648 x 312	1	1/1MF302	2CPX043997R9999	2909,00	105
904 x 754 x 240	1048 x 989 x 312	1	2/1MF302	2CPX043998R9999	3219,00	132
1204 x 504 x 240	1348 x 648 x 312	1	1/3MF302	2CPX043999R9999	2937,00	126



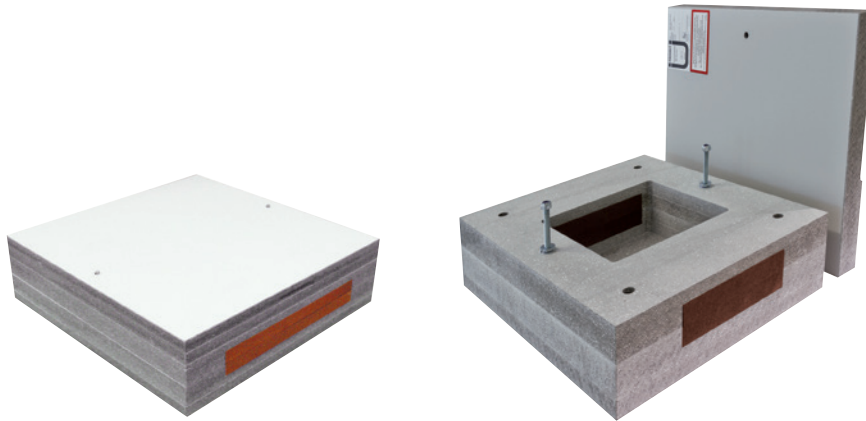
Brandschutzgehäuse

Zubehör

Artikel	Außenmaße			Artikelnummer	Gewicht		
	in mm H x B x T	Stück	Type		EUR	in kg	
	Brandschutzplatte Rückwände werden in BH9 ausgeliefert. Für BH8 sowie für 30min Gehäuse müssen die Rückwände entsprechend angepasst werden						
	Für 1/8SF und 1/9SF	1	BRW19	2CPX043434R9999	868,00	67	
	Für 2/8SF und 2/9SF	1	BRW29	2CPX043435R9999	1634,00	110	
	Für 3/8SF und 3/9SF	1	BRW39	2CPX043436R9999	2376,00	152	
BRW29							
	Abkühlblenden für Leitungen Für Gehäuse mit Feuerwiderstand F90, sind im Lieferumfang enthalten, ggf. wird eine zusätzliche Abkühlblende benötigt						
	1-feldbreit	300 x 398 x 200	1	BKF11	2CPX043431R9999	664,00	20
	2-feldbreit	300 x 648 x 200	1	BKF21	2CPX043432R9999	846,00	30
	3-feldbreit	300 x 898 x 200	1	BKF31	2CPX043433R9999	1072,00	39
BKF21							
	Erforderliches Zubehör zur Umrüstung auf IP54						
	Silikon zur Abdichtung der Kabeleinführungen bei Schutzart IP54			ZB900	2CPX042432R9999	75,50	
ZB900							

Brandschutzgehäuse

Klemmkästen ohne Klemmblock KF, IP41 



Technische Daten

Normen/Bestimmungen	DIN 4102-1, Baustoff mit Oberflächenbeschichtung A2 nicht brennbar; DIN 4102-2 Feuerwiderstand F30/F90, feuerbeständig
Klassifizierung	geeignet zur Brandlastdämmung über 30 Min.
Schutzart	entsprechend IP41
Rauchdichte	rauchdicht

Produktmerkmale

Oberfläche	Standardoberfläche CPL, Farbe lichtgrau ähnlich RAL 7035, Kanten und Fasen dunkel abgesetzt hohe chemische Beständigkeit hohe mechanische Festigkeit und Stabilität
Aufbau	Wand - oder Deckenmontage* Befestigung über vier Bohrungen in den Rahmenecken mittels beiliegendem Befestigungsmaterial Deckel ist mit einer Grifffräsung versehen und wird mit selbstsichernden Muttern befestigt einfache Befestigung von Einbauten über Vorbohrungen einfaches Einführen und Anschließen von Leitungen durch zerlegbares Rahmenplattensystem in Schichtbauweise Kabelschotts im Brandfall selbstständig aufschäumend Leitungseinführung von zwei Seiten

* Befestigungsmaterial für die Deckenmontage auf Anfrage

**Baustoff-
klasse**
A2
mit Dekor-
oberfläche

**Feuer-
widerstand**
30 Min.

**Feuer-
widerstand**
90 Min.

Brandschutzgehäuse

Klemmkästen ohne Klemmblock KF, IP41 

Innenmaße in mm	Außenmaße in mm	Kabeleinführung					Artikelnummer	Gewicht in kg
		H x B x T	H x B x T	B x H	Anzahl	Stück		
Klemmkästen ohne Klemmbock, Feuerwiderstand F30								
200 x 200 x 84	350 x 350 x 128	50 x 170	2	1	KF35140	2CPX041092R9999	510,00	17
300 x 300 x 84	450 x 450 x 128	50 x 270	2	1	KF45140	2CPX041093R9999	846,00	25
400 x 400 x 84	550 x 550 x 128	50 x 370	2	1	KF55140	2CPX041094R9999	1345,00	34



Klemmkästen ohne Klemmbock, Feuerwiderstand F90								
200 x 200 x 84	350 x 440 x 148	50 x 170	2	1	KF3590	2CPX043437R9999	691,00	31
300 x 300 x 84	450 x 540 x 148	50 x 270	2	1	KF4590	2CPX043438R9999	1177,00	44
400 x 400 x 84	550 x 640 x 148	50 x 370	2	1	KF5590	2CPX043439R9999	1764,00	58



Brandschutzgehäuse

Vorsatztüren VF, IP54, Türtiefe 51 mm oder 71 mm



Technische Daten

Normen/Bestimmungen	DIN 4102-1, Baustoff mit Oberflächenbeschichtung A2 nicht brennbar; DIN 4102-2 Feuerwiderstand F30/F90, feuerbeständig
Klassifizierung	geeignet zur Brandlastdämmung über 30 Min.
Schutzart	entsprechend IP54
Rauchdichte	rauchdicht

Produktmerkmale

Oberfläche	Standardoberfläche CPL, Farbe lichtgrau ähnlich RAL 7035, Kanten und Fasen dunkel abgesetzt hohe chemische Beständigkeit hohe mechanische Festigkeit und Stabilität, Brinellhärte 50 N/mm ² , Materialdichte 1450 kg/m ³ Oberflächenkennwerte in Anlehnung an DIN EN 438-2
Aufbau	Türtiefe 51 mm bei F30-Ausführung und 71 mm bei F90-Ausführung Tür für die Wandmontage über vorhandene Unterputzverteilungen Türöffnungswinkel ca. 180 Grad bei F30-Ausführung und ca. 150 Grad bei F90-Ausführung Türanschlag rechts Umlaufender Wandausgleichsrahmen mit Befestigungslöchern und aufliegenden Türen Verschluss über Schwenkgriff in Metalloptik mit DIN-Halbzylinder 2-Punkt-Verriegelung über Stangenverschluss Edelstahlscharniere mit entfernbarem Achsstift zum Aushängen der Türflügel Befestigungsmaterial im Lieferumfang enthalten
zusätzliche Optionen	Ausgleichsrahmen für größere Abdeckungen verschiedene Dekoroberflächen Türanschlag links



Brandschutzgehäuse

Vorsatztüren VF, IP54, Türtiefe 51 mm oder 71 mm

Bauhöhe	Feldbreite	Türanschlag	Innenmaße in mm	Außenmaße in mm					Gewicht in kg
BH	FB		H x B x T	H x B x T	Stück	Type	Artikelnummer	EUR	
Vorsatztüren, Feuerwiderstand F30									
0	1	rechts	665 x 345 x 0	895 x 575 x 51	1	1/0VF10	2CPX041048R9999	1749,00	30
0	2	rechts	665 x 565 x 0	895 x 795 x 51	1	2/0VF10	2CPX041049R9999	1998,00	37
1	2	rechts	815 x 565 x 0	1045 x 795 x 51	1	2/1VF10	2CPX041050R9999	2097,00	42
1	3	rechts	815 x 815 x 0	1045 x 1045 x 51	1	3/1VF10	2CPX041051R9999	2267,00	53
2	2	rechts	965 x 565 x 0	1195 x 795 x 51	1	2/2VF10	2CPX041052R9999	2175,00	47
2	3	rechts	965 x 815 x 0	1195 x 1045 x 51	1	3/2VF10	2CPX041053R9999	3039,00	60
2	4	Doppeltür	965 x 1065 x 0	1195 x 1295 x 51	1	4/2VF20	2CPX041057R9999	4447,00	72
3	2	rechts	1115 x 565 x 0	1345 x 795 x 51	1	2/3VF10	2CPX043397R9999	2427,00	58
3	3	rechts	1115 x 815 x 0	1345 x 1045 x 51	1	3/3VF10	2CPX043398R9999	3287,00	71
3	4	Doppeltür	1115 x 1065 x 0	1345 x 1295 x 51	1	4/3VF20	2CPX041058R9999	4745,00	80
4	2	rechts	1265 x 565 x 0	1495 x 795 x 51	1	2/4VF10	2CPX041054R9999	2684,00	58
4	3	rechts	1265 x 815 x 0	1495 x 1045 x 51	1	3/4VF10	2CPX041055R9999	3532,00	73
4	4	Doppeltür	1265 x 1065 x 0	1495 x 1295 x 51	1	4/4VF20	2CPX041059R9999	5035,00	88
5	2	rechts	1415 x 565 x 0	1645 x 795 x 51	1	2/5VF10	2CPX043399R9999	2921,00	70
5	3	rechts	1415 x 815 x 0	1645 x 1045 x 51	1	3/5VF10	2CPX043400R9999	3815,00	86
5	4	Doppeltür	1415 x 1065 x 0	1645 x 1295 x 51	1	4/5VF20	2CPX043401R9999	5337,00	107
8	2	rechts	1865 x 565 x 0	2095 x 795 x 51	1	2/8VF10	2CPX041056R9999	3744,00	79
8	4	Doppeltür	1865 x 1065 x 0	2095 x 1295 x 51	1	4/8VF20	2CPX041060R9999	6505,00	119



Vorsatztüren, Feuerwiderstand F90

0	1	rechts	665 x 345 x 22	895 x 575 x 71	1	1/0VF11	2CPX041061R9999	1964,00	42
0	2	rechts	665 x 565 x 22	895 x 795 x 71	1	2/0VF11	2CPX041062R9999	2107,00	58
1	2	rechts	815 x 565 x 22	1045 x 795 x 71	1	2/1VF11	2CPX041063R9999	2215,00	67
1	3	rechts	815 x 815 x 22	1045 x 1045 x 71	1	3/1VF11	2CPX041064R9999	2351,00	86
2	2	rechts	965 x 565 x 22	1195 x 795 x 71	1	2/2VF11	2CPX041065R9999	2278,00	76
2	3	rechts	965 x 815 x 22	1195 x 1045 x 71	1	3/2VF11	2CPX041066R9999	3479,00	97
2	4	Doppeltür	965 x 1065 x 22	1195 x 1295 x 71	1	4/2VF21	2CPX041070R9999	5024,00	118
3	1	rechts	1115 x 345 x 22	1345 x 575 x 71	1	1/3VF11	2CPX043402R9999	2142,00	70
3	2	rechts	1115 x 565 x 22	1345 x 795 x 71	1	2/3VF11	2CPX043403R9999	2368,00	90
3	3	rechts	1115 x 815 x 22	1345 x 1045 x 71	1	3/3VF11	2CPX043404R9999	4521,00	113
3	4	Doppeltür	1115 x 1065 x 22	1345 x 1295 x 71	1	4/3VF21	2CPX041071R9999	5365,00	132
4	2	rechts	1265 x 565 x 22	1495 x 795 x 71	1	2/4VF11	2CPX041067R9999	3640,00	94
4	3	rechts	1265 x 815 x 22	1495 x 1045 x 71	1	3/4VF11	2CPX041068R9999	4060,00	120
4	4	Doppeltür	1265 x 1065 x 22	1495 x 1295 x 71	1	4/4VF21	2CPX041072R9999	5727,00	146
8	2	rechts	1865 x 565 x 22	2095 x 795 x 71	1	2/8VF11	2CPX041069R9999	4535,00	129
8	4	Doppeltür	1865 x 1065 x 22	2095 x 1295 x 71	1	4/8VF21	2CPX041073R9999	7519,00	201

Wichtige Hinweise

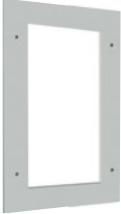

Das Mindestinnenmaß der Vorsatztüren entspricht dem Nischenmaß des Unterputzmauerkastens ohne Unterputzrahmen.

Die Vorsatztür schwenkt über den Rahmen auf der Scharnierseite, bitte mindestens 40 mm Abstand lassen siehe Technisches Handbuch.



Brandschutzgehäuse

Erhöhungsrahmen für Vorsatztüren

Artikel	Bauhöhe	Feldbreite	Innenmaße in mm	Außenmaße in mm	Stück	Type	Artikelnummer	EUR	Gewicht in kg
	BH	FB	H x B x T	H x B x T					
 2/2EF11	Erhöhungsrahmen für 1-flügelige Türen								
	0	1	665 x 345 x 22	895 x 575 x 22	1	1/0EF11	2CPX041074R9999	601,00	10
	0	2	665 x 565 x 22	895 x 795 x 22	1	2/0EF11	2CPX041075R9999	639,00	12
	1	2	815 x 565 x 22	1045 x 795 x 22	1	2/1EF11	2CPX041076R9999	647,00	13
	1	3	815 x 815 x 22	1045 x 1045 x 22	1	3/1EF11	2CPX041077R9999	728,00	15
	2	2	965 x 565 x 22	1195 x 795 x 22	1	2/2EF11	2CPX041078R9999	672,00	14
	2	3	965 x 815 x 22	1195 x 1045 x 22	1	3/2EF11	2CPX041079R9999	745,00	16
	4	2	1265 x 565 x 22	1495 x 795 x 22	1	2/4EF11	2CPX041080R9999	759,00	17
	4	3	1265 x 815 x 22	1495 x 1045 x 22	1	3/4EF11	2CPX041081R9999	796,00	19
	8	2	1865 x 565 x 22	2095 x 795 x 22	1	2/8EVF1	2CPX041082R9999	874,00	22
 4/2EF21	Erhöhungsrahmen für 2-flügelige Türen								
	2	4	965 x 1065 x 22	1195 x 1295 x 22	1	4/2EF21	2CPX041083R9999	861,00	18
	3	4	1115 x 1065 x 22	1345 x 1295 x 22	1	4/3EF21	2CPX041084R9999	884,00	20
	4	4	1265 x 1065 x 22	1495 x 1295 x 22	1	4/4EF21	2CPX041085R9999	901,00	21
	8	4	1865 x 1065 x 22	2095 x 1295 x 22	1	4/8EF21	2CPX041086R9999	1020,00	26



