

# FICHA TÉCNICA DEL PRODUCTO

## LN COMP SWITCH 300 4 W 4000 K

LINEAR COMPACT SWITCH | Luminaria compacta individual o iluminación en línea con interruptor



### Áreas de aplicación

- Sustituto directo para luminarias con lámparas fluorescentes
- Aplicaciones de interior
- Pasillos, áreas de entrada, tramos de escalera, salones, sótanos
- Iluminación de acento
- Áreas públicas
- Iluminación de bóvedas
- Estantes, integración en muebles o monturas de perfil en muebles
- Iluminación lineal continua

VALUE  
CLASS

### Beneficios del producto

- Dimensiones compactas
- Poco espacio requerido gracias a las dimensiones compactas
- Conexión ininterrumpida de hasta 10 luminarias en línea
- Práctico interruptor instalado directamente en la luminaria
- Bajo flickering gracias a un mecanismo de control electrónico especial
- Instalación flexible: 2 ángulos diferentes con 2 opciones de montaje diferentes
- Aplicación flexible debido a una amplia gama de longitudes disponibles de 300 a 1.500 mm.
- Conexión angular posible con el cable incluido

### Características del producto

- Interruptor incorporado
- Hasta 10 luminarias conectables



- Tapas traslúcidas
- Versiones con flujo luminoso 400...1.900 lm disponible
- 5 longitudes diferentes disponibles
- Alta eficacia luminosa: hasta 112 lm/W
- Prueba de Hilo Incandescente según IEC 60695-2-12: 850 ° C

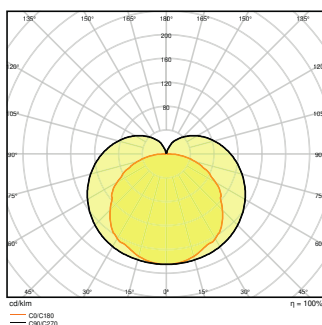
## INFORMACIÓN TÉCNICA

### DATOS ELÉCTRICOS

Potencia nominal	4,00 W
Tensión nominal	220...240 V
Frecuencia de red	50...60 Hz
Corriente nominal	0 A
Corriente de encendido IP	15.0 A
T. corriente entrante $T_{h50}$	150 $\mu$ s
Máx. número de luminarias por magnetotérmico B16	40
Máx. número de luminarias por magnetotérmico C10	32
Máx. número de luminarias por magnetotérmico C16	51
Factor de potencia	> 0,5
Distorsión armónica total	88 %
Clase de protección	II
Modo de funcionamiento	Integrated LED driver

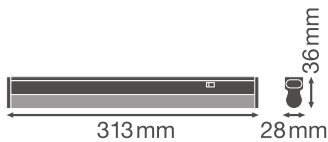
### Datos fotométricos

Flujo luminoso	450 lm
Eficacia luminosa	110 lm/W
Temperatura de color	4000 K
Tono de luz (denominación)	Blanco neutro
Índice de reproducción cromática Ra	> 80
Desviación estándar de ajuste de color	< 5 sdc <sub>m</sub>
Libre de flickering	Sí
Grupo de seguridad fotobiológica EN62778	RG0
Ángulo de radiación	140 °



## DIMENSIONES Y PESO

Largo	313,00 mm
Ancho	28,00 mm
Alto	36,00 mm
Peso del producto	119,00 g



## MATERIAL Y COLORES

Color del producto	Blanco
Color de carcasa	Blanco
Material del cuerpo	Polycarbonate (PC)
Material cobertura	Polycarbonate (PC)
Material de la superficie emisora de luz	Polycarbonato (PC)
Test filamento incand. según IEC 60695-2-12	850 °C
Contenido mercurio	0.0 mg

## APLICACIÓN Y MONTAJE

Margen de temperatura ambiente	-20...+40 °C
Tipo de conexión	Screw terminal, 2 polos (L,N)
Tipo de protección	IP20
Clase protección IK (resistencia g [PIM])	IK03
Regulable	No
Tipo de montaje	Surface
Ubicación de montaje	Techo / Pared
Entorno de aplicación	Indoor
Módulo LED sustituible	no reemplazable
Con fuente de luz	Sí

## Vida media

Duración L70/B50 @ 25 °C	50000 h <sup>1)</sup>
Duración L80/B10 @ 25 °C	40000 h <sup>1)</sup>
Duración L90/B10 @ 25 °C	30000 h
Número de ciclos de encendidos	100000

<sup>1)</sup> t[h]: L70 / B50 a 25 °C (Ta), t[h]: L80 / B10 a 25 °C (Ta), t[h]: L90 / B10 a 25 °C (Ta)

## EQUIPO DE CONTROL

Flujo de corriente	50 mA
--------------------	-------








## CERTIFICADOS Y ESTÁNDARES

Normas	CE / CB / TÜV SÜD / EAC
Temperatura de superficie limitada	No
Seguro contra balonazos	No

## Equipamiento / Accesorios

- Equipado con enchufe de alimentación, conector de cable y adaptador de línea para conectar otras luminarias.
- Material de montaje para instalaciones en pared y techo incluido.

## DESCARGAS

Documentos y certificados	
	User instruction
	Addon Technical Information
	On-Pack-Info
	Declarations Of Conformity CE
	Declarations Of Conformity UKCA
Archivos fotométricos y para diseño de iluminación	
	IES file (IES)
	LDT file (Eulumdat)

## Archivos fotométricos y para diseño de iluminación



ULD file (DIALux)



ROLF file (RELUX)



UGR file (UGR table)



LDC typ polar

## Archivos CAD/BIM



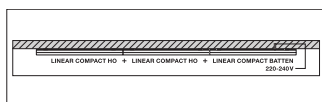
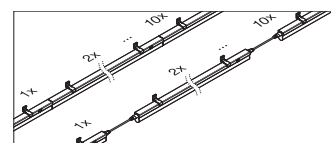
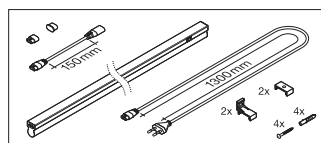
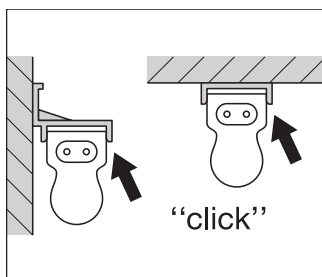
CAD\_STEP\_3D

## DATOS LOGÍSTICOS

Código de producto	Cantidad por caja (unidad/master)	Dimensiones (longitud x largo x altura)	Peso bruto	Volumen
4058075106093	Caja unitaria 1	42 mm x 29 mm x 580 mm	167.00 g	0.71 dm <sup>3</sup>
4058075106109	Embalaje de envío 25	558 mm x 223 mm x 180 mm	6590.00 g	22.40 dm <sup>3</sup>

El código de producto mencionado describe la cantidad mínima de unidades que puede ser comprada. Una unidad de transporte puede contener uno o más productos individuales. Cuando se realiza la compra, para las cantidades por favor ingrese una o varias unidades de envío.

## INFORMACIÓN ADICIONAL DEL CATÁLOGO



## Referencias / Enlaces

– Para asuntos relacionados con la Garantía véase [www.ledvance.es/garantias](http://www.ledvance.es/garantias)

## DESCARGO DE RESPONSABILIDAD

Sujeto a cambio sin aviso. Errores y omisiones exceptuadas. Asegurese de utilizar la version más reciente.